

¡ENCONTRAMOS EL LUGAR PERFECTO PARA TI!



Código:
11393

\$ 10,000,000.00 MXN

¡ENCONTRAMOS EL LUGAR PERFECTO PARA TI!

RRFV VENTA RANCHO POLOTITLAN

Calle: Col: San Antonio el Viejo,
Polotitlán, México

COMENTARIOS DEL VENDEDOR

RRFV21110802GSM SE VENDE RANCHO EN POLOTITLAN SUPERFICIE: 54 hectáreas Casco de Hacienda (casa) 6 hectáreas Area de cultivo 38 hectáreas Presa 10 hectáreas (600,000 mts3 UBICACIÓN (coordenadas geograficas): Latitud Norte 20 13` 19.67" Longitud oeste 99 50` 4.95" Se encuentra situado en el Municipio de Polotitlán, Estado de México. Cuenta con una ubicación privilegiada al estar cerca de los siguientes puntos. Querétaro 62 k.m. 40 minutos Ciudad de México 111k.m. 80 minutos San Juan Del Río, Qro. 25 k.m. 25 minutos Arco Norte 50 k.m 40 minutos Circuito Exterior Mexiquense 100 k.m. 70 minutos Toluca, Edo Mex. 110 k.m. 80 minutos Atlacomulco, Edo Mex. 60 k.m. 60 minutos (tiempos aproximados) VÍAS DE COMUNICACIÓN: CARRETERAS: La propiedad se localiza en la intersección de 3 importantes carreteras: + México-Querétaro. con dirección al Norte, Noreste y Pacífico. + Palmillas-Atlacomulco con dirección a Toluca, Atlacomulco, Michoacán, Jalisco y Pacífico. + Palmillas-Pachuca con dirección a Hidalgo y Golfo de México. Por su localización cuenta con rápido acceso al Arco Norte por la autopista #57 que une a los Estados de México, Hidalgo, Tlaxcala y Puebla. La propiedad cuenta con acceso pavimentado hasta la entrada principal con capacidad para recibir cualquier tipo de vehículos y transportes de carga. También está rodeado por caminos sin pavimentar perfectamente transitables. También está rodeado por caminos sin pavimentar perfectamente transitables. AEROPUERTOS: - Aeropuerto Intercontinental de Querétaro. (40 minutos aprox) <http://www.aiq.com.mx/> - Aeropuerto Int. de la ciudad de México (90-100 minutos aprox) <http://www.aicm.com.mx/home.php> - Aeropuerto Int, Toluca, Edo de México (100 minutos aprox) <http://www.am-ait.com/> FERROCARRIL: - El predio se encuentra a pocos kilómetros de un acceso al ferrocarril La vía de ferrocarril es controlada por Kansas City Southern de México, empresa lider con mas de 2,645 millas (4,251 Km.) de vías, dando servicio al noreste y centro de México, así como las ciudades en los puertos de Lázaro Cárdenas y Altamira, entre otros. KCSM proporciona una conexión directa entre EUA y el corazón industrial de México. KCSM es controlada y propiedad de KCS. FACILIDADES: - La propiedad cuenta con un pozo profundo (400 metros) para la explotación de aguas subterráneas con capacidad autorizada por la autoridad Federal para extraer 302,400.00 mts3 de agua anuales. - La zona cuenta con transporte público regular a San Juan del Río, Querétaro y ciudad de México así como a los poblados circunvecinos, incluyendo la cabecera municipal de Polotitlán. CLIMA: - Templado la mayor parte del año con lluvias moderadas en los meses de mayo, junio y primeros días de julio y lluvias intensas de mediados de julio hasta finales de septiembre. INDUSTRIA: - Debido a su localización estratégica, el municipio de Polotitlán se ha transformado durante los últimos años de un municipio netamente ganadero y agrícola a un lugar ideal para distintos tipos de industria que van desde pequeñas y medianas fábricas pausterizadoras de leche, gaseras, maquiladoras de ropa, fabrica veladoras, fábrica de colchones hasta grandes empresas transnacionales, por ejemplo: - <http://www.sepsacv.com.mx/> - <http://www.rbauction.com/> OBSERVACIONES: - Por las características de la propiedad y su ubicación geográfica, el lugar es ideal para distintos tipos de proyectos como fábricas, hoteles, desarrollos residenciales, desarrollos agrícolas, desarrollo turístico, campo de golf entre otros. EasyBroker ID: EB-IX3709

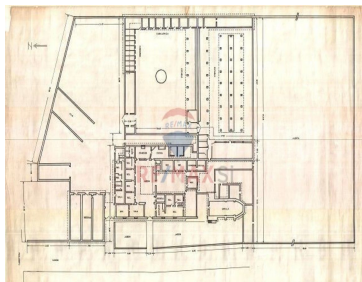
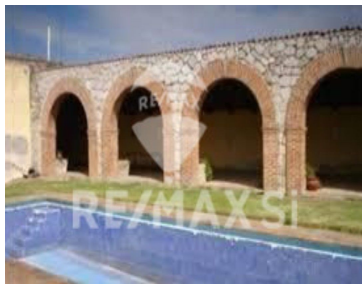
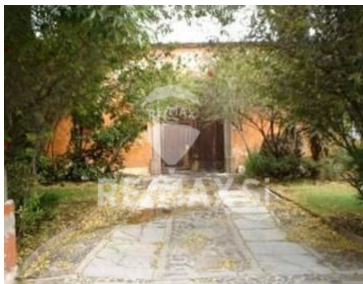
 3  3   6000.00  15 

DATOS DEL VENDEDOR

Nombre: contacto@remaxsi.mx

Télefono:4428869924

¡ENCONTRAMOS EL LUGAR PERFECTO PARA TI!



www.pinnmx.com

