

¡ENCONTRAMOS EL LUGAR PERFECTO PARA TI!



Código:
11495

\$ 19,000.00 MXN

¡ENCONTRAMOS EL LUGAR PERFECTO PARA TI!

Departamento en Sonata Towers en Venta

Calle: Blvd. Europa Depto **Col:** Angelopolis,
Puebla, Puebla

COMENTARIOS DEL VENDEDOR

Sonata Towers, el proyecto de departamentos residenciales más exitoso en la ciudad de Puebla (SD-2024A). Está ubicado dentro de Distrito Sonata, sobre el acceso principal desde la vía Atlixcayotl. Cuenta con 2 niveles de zona comercial y un nivel de oficinas a tus pies. En la zona residencial consta de 3 torres con 15 niveles cada una y 4 amplios departamentos por piso dando un total de 60 departamentos por torre. El departamento es de 140 m², 2 recámaras, 3 baños, 2 terrazas, cuarto de servicio y el derecho al uso de 2 cajones de estacionamiento con bodega. Cocina completa, alta carpintería, pisos interceramic, persianas, blackouts y cancelos templados en los baños. Sus amenidades son: VIP CINEMA, NIGHT CLUB, FITNESS CLUB, HOME OFFICE HOYO NUEVE, LA TERRAZA, POOL ZONE, ON TRACK, KIDS CLUB, SPA SALON. Cuota de mantenimiento incluido Para más información envíanos un mensaje. EasyBroker ID: EB-GL8253

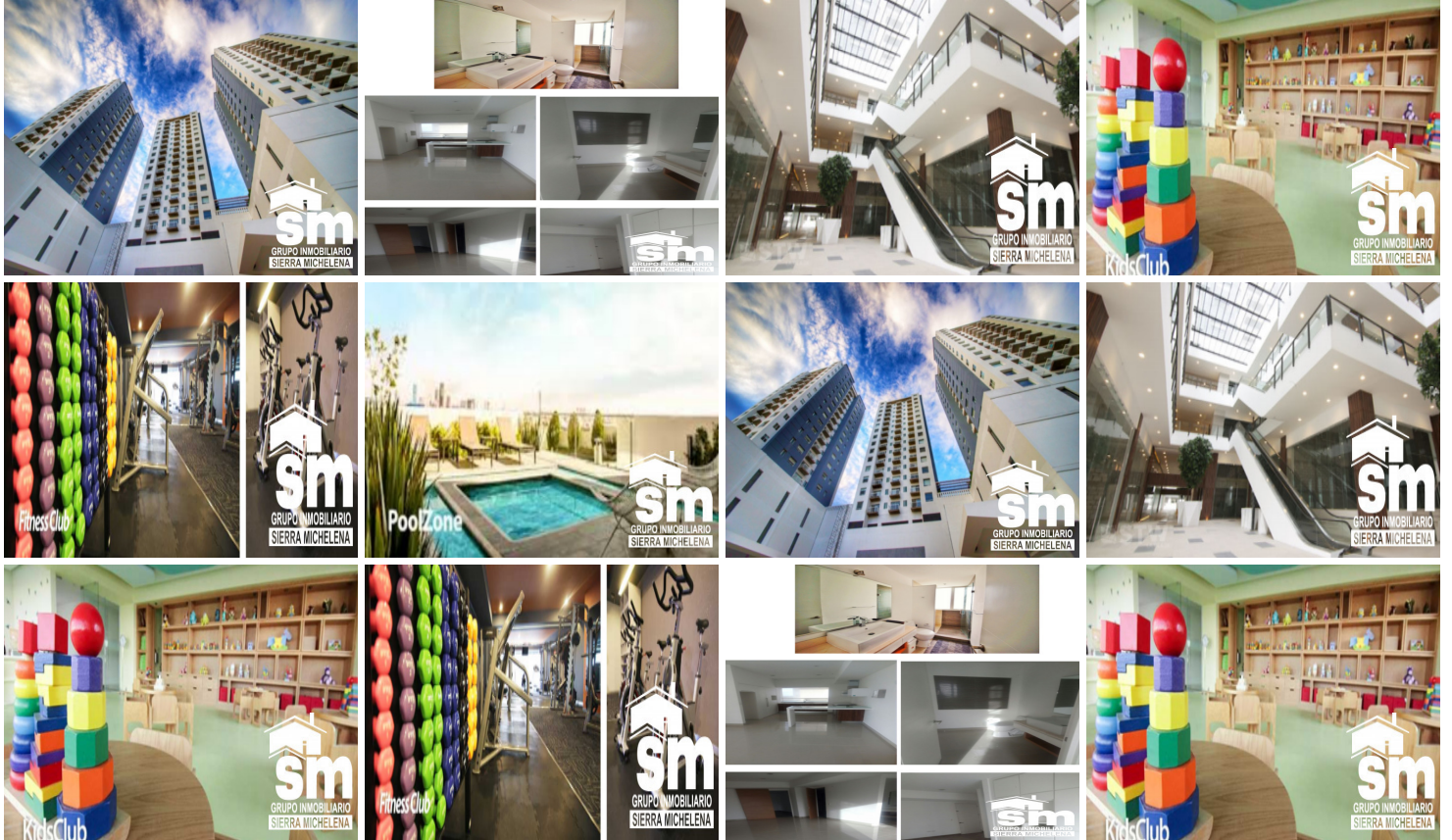
 2  3   140.00  2 

DATOS DEL VENDEDOR

Nombre: info@sierramichelena.com.

Télefono:2222436310

¡ENCONTRAMOS EL LUGAR PERFECTO PARA TI!



www.pinmx.com