

¡ENCONTRAMOS EL LUGAR PERFECTO PARA TI!



Código:  
11526

\$ 13,000.01 MXN

¡ENCONTRAMOS EL LUGAR PERFECTO PARA TI!

### Penthouse en Venta o Renta en Blvd Atlixco y Las Torres

**Calle:** Camino Real a Santa Clara, camino real **Col:** Popular Emiliano Zapata, Puebla, Puebla

#### COMENTARIOS DEL VENDEDOR

Departamentos en Venta en Blvd Atlixco y Las Torres La Robleda es un desarrollo residencial de 4 niveles ubicado en la zona del Boulevard. Atlixco(SD-1627) (antes Federal a Atlixco), entre la Avenida de Las Torres y Periférico. Justo detrás de la Gran Bodega y Casa de Ángeles.

Su ubicación lo hace muy accesible a la zona de Angelópolis, el centro de Puebla y todas las universidades: UDLAP, Tecnológico de Monterrey, Anáhuac, UVM Existen 3 tipos de departamentos de 110 a 150 m2. La planta baja cuenta con 20 cajones de estacionamiento. El edificio está dividido en dos módulos y cada módulo tiene escaleras independientes y un roof garden para cada módulo. El departamento cuenta con 3 recámaras (o sala de TV), 2 baños sala, comedor, cocina integral, área de servicio y cuenta con 2 cajones de estacionamiento.

Cuenta con una superficie habitable de 160 m2. Depto. 5 NO SE ACPETAN MASCOTAS. EasyBroker ID: EB-GL8151

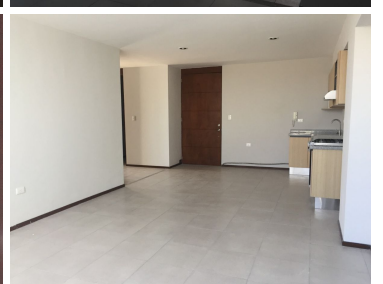
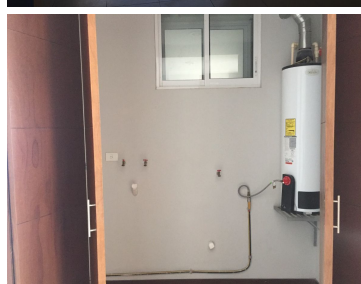
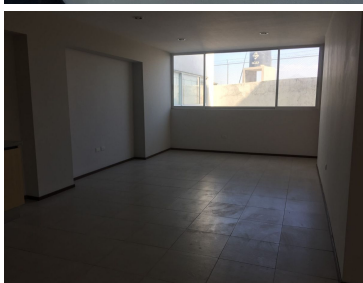
 3  2   160.00  

# DATOS DEL VENDEDOR

Nombre: info@sierramichelena.com.ve

Télefono:2222436310

¡ENCONTRAMOS EL LUGAR PERFECTO PARA TI!





[www.pinmx.com](http://www.pinmx.com)