

¡ENCONTRAMOS EL LUGAR PERFECTO PARA TI!



Código:
13023

\$ 950,000.00 MXN

¡ENCONTRAMOS EL LUGAR PERFECTO PARA TI!

OFICINAS EN VENTA O RENTA EN POLANCO

Calle: Mariano Escobedo **Col:** Polanco I Sección,
Miguel Hidalgo, Ciudad de México

COMENTARIOS DEL VENDEDOR

EXCELENTE EDIFICIO DE OFICINAS EN VENTA O RENTA MUY BIEN UBICADO EN POLANCO/ANZURES EN VENTA UNICAMENTE CLIENTES DIRECTOS A UN PASO DE LIVERPOOL POLANCO 540 M2 (5 PISOS 8,9,10,11 Y 12) 750 M2 (4 PISOS 4,5,6 Y 7) 930 M2 (3 PISOS 1,2 Y 3) 500 M2 (2 PISOS E3 Y E4) TERRAZA PISO 8 (190M2) PISO 4 (120 M2) PRECIO POR M2 \$300 PESOS EL METRAJE TOTAL ES DE 8,840 M2 LO MINIMO A RENTAR SON 3,000 M2 ESTE EDIFICIO TAMBIÉN CUENTA CON: *UN LOCAL COMERCIAL DE 280 M2 (\$500.00 EL M2) ACONDICIONADO PARA RESTAURANTE EL CUAL SE PODRÍA RENTAR EN CONJUNTO CON 2,700 MTS. DE OFICINAS *2 TERRAZAS CON BONITA VISTA PANORAMICA, UNA EN PISO 4 Y OTRA EN PISO 8 *BAÑOS EN AREAS COMUNES EN CADA ENTREPISO *3 ELEVADORES INTELIGENTES *100 ESTACIONAMIENTOS *SEGURIDAD ¡EXCELENTE OPCION!. EasyBroker ID: EB-LD5050

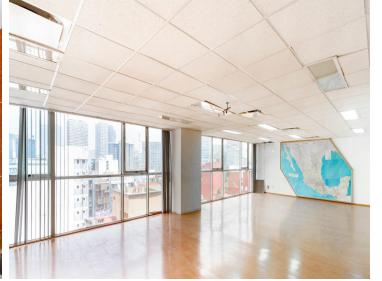
 0  0   0.00  

DATOS DEL VENDEDOR

Nombre: ventashazinmobiliaria@gmail

Télefono:5510789759

¡ENCONTRAMOS EL LUGAR PERFECTO PARA TI!



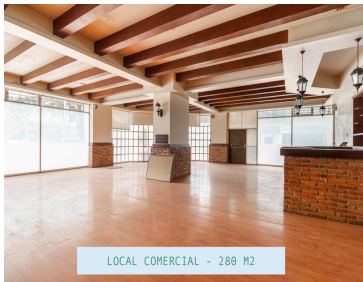
PLANTA TIPO - NIVEL 11



PLANTA TIPO - NIVEL 12



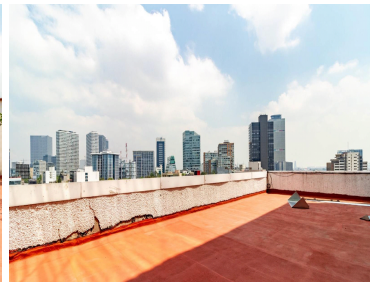
LOCAL COMERCIAL 280 M2



LOCAL COMERCIAL - 280 M2



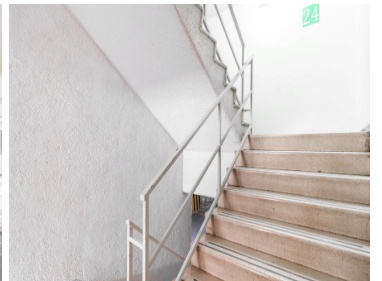
TERRAZA - NIVEL 8



ESTACIONAMIENTO - E1



ESTACIONAMIENTO - E2



www.pinmx.com