

¡ENCONTRAMOS EL LUGAR PERFECTO PARA TI!



Código:
13146

\$ 290,000.00 MXN

¡ENCONTRAMOS EL LUGAR PERFECTO PARA TI!

Departamento INT 03, Col. San Antonio en San Miguel de Allende

Calle: 28 de Abril **Col:** San Antonio,
San Miguel de Allende, Guanajuato

COMENTARIOS DEL VENDEDOR

Located in Colonia of San Antonio, and only 10 minutes walking distance to the center of town you will find "Cholula Condominiums". These 4 lovely, newly constructed Colonial style condos offer a fountain of tranquility and excellent security! The iron gate at the street has an intercom for communicating with your guests and for auto and pedestrian access. There are 2 Upper Level condos and 2 on the Lower Level, each with private parking for one auto and easy access to each unit. The two light filled Upper Level condos have 2 bedrooms each with wall mounted gas heat and private tiled bathrooms plus a powder room. The living room has a gas fireplace, high ceilings with wood "vigas", a dining area and a fully equipped open kitchen. Additionally, each unit offers a wonderful private rooftop terrace with incredible views of San Miguel plus a covered grill area with wet bar and ample space to add a Jacuzzi if desired! Each condo offers a private laundry area plus air conditioning in the living room. The two easily accessible Lower Level condos offer a light filled single bedroom with private tiled bathroom and powder room. The ample living room has high ceilings with wood "vigas", tile floors, gas fireplace and fully equipped open kitchen. Each of these units comes with its own small patio, private laundry area and air conditioning in the living room. ----- En zona de colonia San Antonio a solo 10 minutos caminado al Centro, se encuentran ubicados esta zona de condominios denominados Cholula, con absoluta seguridad y tranquilidad. En su interior, encontramos cuatro condominios con espacio para estacionamiento de vehiculo, áreas verdes en un ambiente al estilo colonial de esta bella ciudad de San Miguel de Allende, Gto. Con una o dos habitaciones podrías escoger el que mejor sea para ti, los condominios de parte alta cuentan con terraza privada, área de asador y espacio para jacuzzi, con hermosas vistas a la ciudad, los acabados interiores se encuentran en armonía, usando materiales constructivos de la zona, típicos de la región, mucha luz y aire se respira en el interior con absoluto silencio, podrás venir a pasear, o a vivir en este bello pueblo en el corazón de México. *Cooperative Agent. EasyBroker ID: EB-FR9449

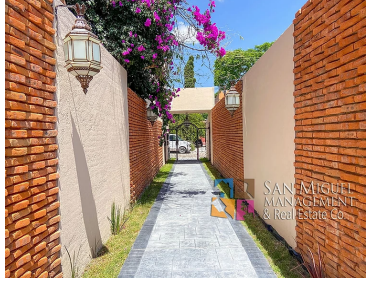
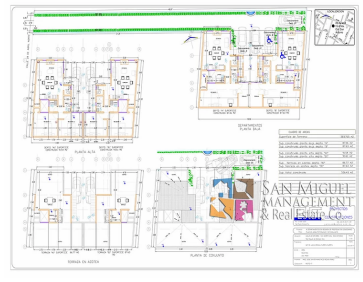
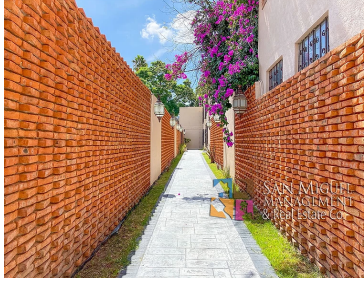
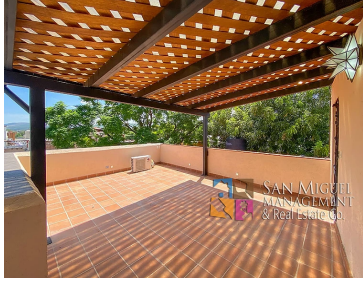
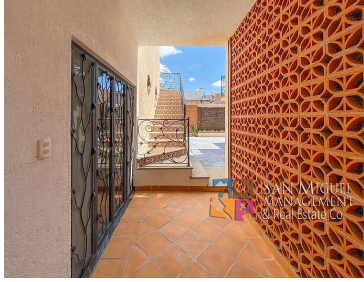
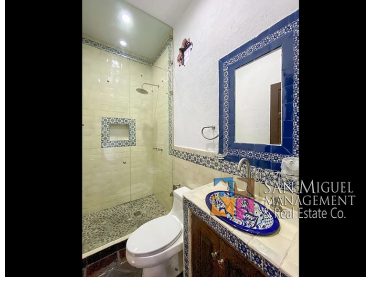
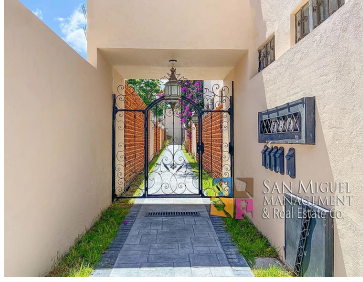
 2  1   92.00  1 

DATOS DEL VENDEDOR

Nombre: info@resma.mx

Teléfono:415 145 1367

¡ENCONTRAMOS EL LUGAR PERFECTO PARA TI!



www.pinmx.com