

¡ENCONTRAMOS EL LUGAR PERFECTO PARA TI!



Código:
13267

\$ 213,500.00 MXN

¡ENCONTRAMOS EL LUGAR PERFECTO PARA TI!

Oficina Amueblada o call Center de 610 M2 en Juárez CDMX

Calle: Sevilla **Col:** Juárez,
Cuauhtémoc, Ciudad de México

COMENTARIOS DEL VENDEDOR

Ubicación Edificio totalmente renovado, localizado a tres cuadras de Paseo de la Reforma, en uno de los corredores de oficinas de mayor prestigio y crecimiento en la CDMX. Características-Pisos disponibles: N2 y N6-Planta tipo: 610 m2-Estacionamiento: 1c/75 m2-Renta N2: \$350 pesos/m2 (amueblado)-Renta N6: \$340 pesos/m2 (sin amueblar)-Mantenimiento: \$53 pesos/m2 Datos técnicos-Fachada de aluminio eurovent premium con cristal laminado 6+5.-Película silence PVB.-Aire acondicionado chiller de 150 TR y 8 Fan&Coils por nivel.-Sistema contra incendio con hidrantes, detectores de humo y estaciones manuales.-Cap. carga -40 wats / m2 con subestación en media tensión.-Planta de emergencia para áreas privativas y comunes.-Redundancia en servicios de telecomunicaciones. EasyBroker ID: EB-IA5492

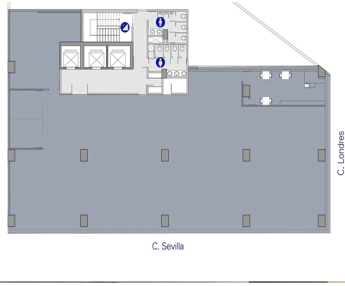
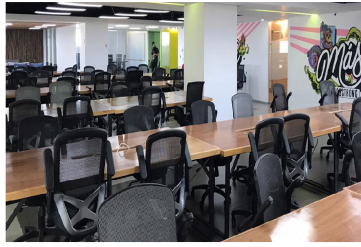
 0  2   610.00  8 

DATOS DEL VENDEDOR

Nombre: administracion@buscatuoficina.com

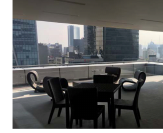
Télefono:55 31355869

¡ENCONTRAMOS EL LUGAR PERFECTO PARA TI!



Amenidades

- Ideal para con fines de mesa.
- Excelente ubicación con gran presencia e imagen.
- Cerca de la Reforma y Bosque de Chapultepec.
- Frente a estación Sevilla de línea 2 del metro.



www.pinmex.com