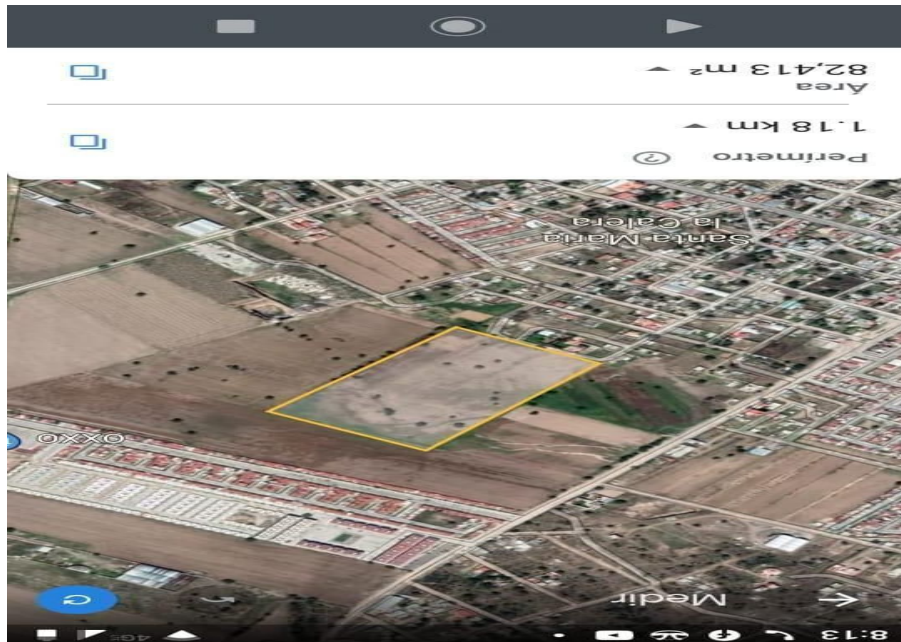


¡ENCONTRAMOS EL LUGAR PERFECTO PARA TI!



Código:  
13578

\$ 370.00 MXN

¡ENCONTRAMOS EL LUGAR PERFECTO PARA TI!

## VENTA DE TERRENO INDUSTRIAL EN PACHUCA

**Calle: Col:** Santa María la Calera,  
Mineral de la Reforma, Hidalgo

### COMENTARIOS DEL VENDEDOR

VENTA DE TERRENOS UBICADOS EN PACHUCA. SON VARIOS LOTES: Guillermo Aguilar Trejo Superficie: 9,425.78 m2 Mateo Cortes Trejo. Superficie: 13,908.93 m2 Anastasio Cortes Trejo Superficie: 13,907.80 m2. Salvador Cortes Trejo. Superficie: 13, 846.50 m2. JURIDICAMENTE TIENEN CERTIFICADO PARCELARIO YA OTORGADO, LISTOS PARA ESCRITURAR. (Tenemos la ubicación en el Chat de Viviana). Precio: 370 m2 listo para escriturar. Terreno ubicado en Pachuca Hidalgo, en Santa María la Calera junto a privada San Pablo, a unos metros de Carretera Federal. EasyBroker ID: EB-KO5118

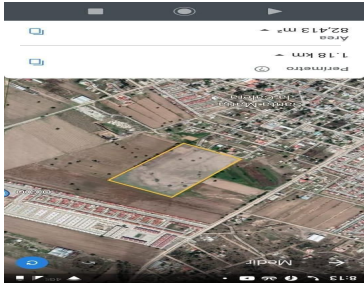


### DATOS DEL VENDEDOR

**Nombre:** marybelcabrera@hotmail.com

**Télefono:**5635416683

¡ENCONTRAMOS EL LUGAR PERFECTO PARA TI!



[www.pinnmx.com](http://www.pinnmx.com)