

¡ENCONTRAMOS EL LUGAR PERFECTO PARA TI!



Código:
13792

\$ 22.00 MXN

¡ENCONTRAMOS EL LUGAR PERFECTO PARA TI!

RENTA DE OFICINA, CORPORATIVO POLANCO, MIGUEL HIDALGO

Calle: Jaime Balmes **Col:** Polanco I Sección,
Miguel Hidalgo, Ciudad de México

COMENTARIOS DEL VENDEDOR

OFICINA EN RENTA, 950 Mts² DE SUPERFICIE, \$22.00 DOLARES EL Mto², MANTENIMIENTO MENSUAL DE \$76.00 PESOS EL Mto², EXCELENTE UBICACIÓN, EN EL CORAZÓN DE POLANCO, IDEAL PARA CORPORATIVOS DE BANCOS, EMPRESAS NACIONALES, E INTERNACIONALES, SEGURIDAD LAS 24 HORAS DEL DÍA, CONTROL DE ACCESO DESDE LA RECEPCIÓN EN PLANTA BAJA, UBICADA EN EL 4º PISO, OFICINA 4-A, CUATRO ELEVADORES PROGRAMADOS, 13 CAJONES DE ESTACIONAMIENTO INCLUIDOS. VIAS DE ACCESO BOULEVAR AD AVILA CAMACHO, REFORMA, EJERCITO NACIONAL, FERROCARRIL DE CUERNAVACA, PROXIMIDAD DE LUGARES DE INTERÉS PLAZA POLANCO, CORPORATIVO GRUPO CARSSO, PALACIO HIERRO POLANCO, PLAZA ANTARA, PLAZA MIYANA, MUSEO SOUMAYA. EasyBroker ID: EB-KV4731

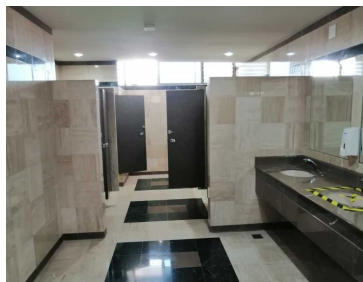
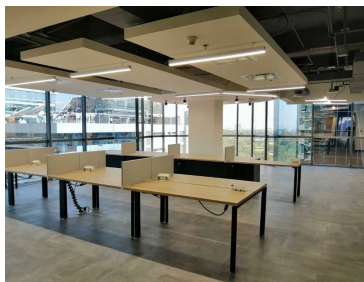
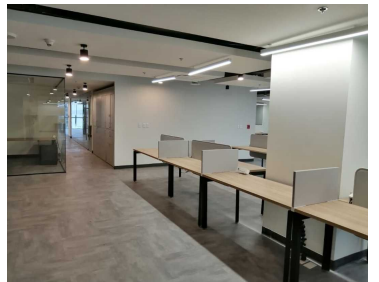
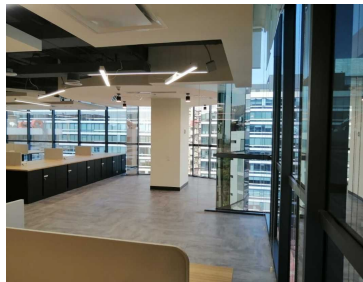
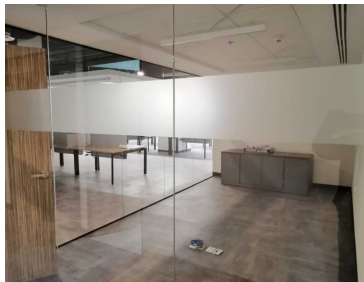
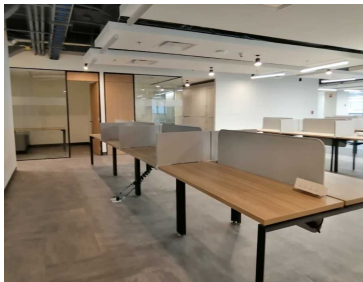
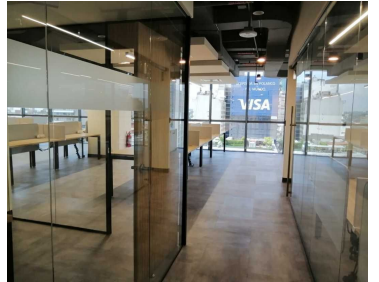
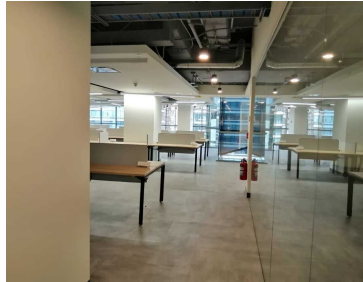
 0  0   950.00  15 

DATOS DEL VENDEDOR

Nombre: abita@coldwellbanker.com.

Télefono:5572617921

¡ENCONTRAMOS EL LUGAR PERFECTO PARA TI!



www.pinmx.com