

¡ENCONTRAMOS EL LUGAR PERFECTO PARA TI!



Código:
14215

\$ 10,800,000.00 MXN

¡ENCONTRAMOS EL LUGAR PERFECTO PARA TI!

Casa en venta, Lomas de San Angel Inn, Álvaro Obregón

Calle: Rómulo O'Farril Col: Lomas de San Ángel Inn,
Álvaro Obregón, Ciudad de México

COMENTARIOS DEL VENDEDOR

Amplia casa remodelada hace 3 años, en una zona segura con vigilancia. Frente a la ciclopista, a media cuadra de Televisa San Ángel, a dos calles de Periférico Sur y Av. Toluca. Consta de 5 recámaras, la principal con vestidor, baño y closet. Sala de tv y roof garden en planta alta.
EasyBroker ID: EB-MD5765

 5  5   400.00  2 

DATOS DEL VENDEDOR

Nombre: atencionalcliente@covarrubiasbr.com

Télefono:(55) 5523-2099

¡ENCONTRAMOS EL LUGAR PERFECTO PARA TI!



Protegido con la versión gratuita de Watermarkly. La versión completa no pone esta marca.



Protegido con la versión gratuita de Watermarkly. La versión completa no pone esta marca.



Protegido con la versión gratuita de Watermarkly. La versión completa no pone esta marca.



Protegido con la versión gratuita de Watermarkly. La versión completa no pone esta marca.



Protegido con la versión gratuita de Watermarkly. La versión completa no pone esta marca.



Protegido con la versión gratuita de Watermarkly. La versión completa no pone esta marca.



Protegido con la versión gratuita de Watermarkly. La versión completa no pone esta marca.



Protegido con la versión gratuita de Watermarkly. La versión completa no pone esta marca.



Protegido con la versión gratuita de Watermarkly. La versión completa no pone esta marca.



Protegido con la versión gratuita de Watermarkly. La versión completa no pone esta marca.



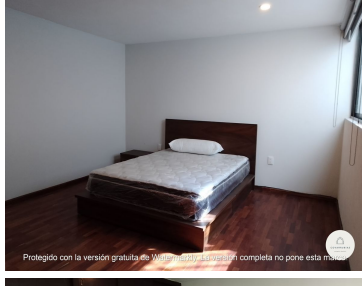
Protegido con la versión gratuita de Watermarkly. La versión completa no pone esta marca.



Protegido con la versión gratuita de Watermarkly. La versión completa no pone esta marca.



Protegido con la versión gratuita de Watermarkly. La versión completa no pone esta marca.



Protegido con la versión gratuita de Watermarkly. La versión completa no pone esta marca.



Protegido con la versión gratuita de Watermarkly. La versión completa no pone esta marca.



Protegido con la versión gratuita de Watermarkly. La versión completa no pone esta marca.



Protegido con la versión gratuita de Watermarkly. La versión completa no pone esta marca.



Protegido con la versión gratuita de Watermarkly. La versión completa no pone esta marca.



Protegido con la versión gratuita de Watermarkly. La versión completa no pone esta marca.



Protegido con la versión gratuita de Watermarkly. La versión completa no pone esta marca.



Protegido con la versión gratuita de Watermarkly. La versión completa no pone esta marca.



Protegido con la versión gratuita de Watermarkly. La versión completa no pone esta marca.



Protegido con la versión gratuita de Watermarkly. La versión completa no pone esta marca.



Protegido con la versión gratuita de Watermarkly. La versión completa no pone esta marca.



Protegido con la versión gratuita de Watermarkly. La versión completa no pone esta marca.



Protegido con la versión gratuita de Watermarkly. La versión completa no pone esta marca.



Protegido con la versión gratuita de Watermarkly. La versión completa no pone esta marca.



Protegido con la versión gratuita de Watermarkly. La versión completa no pone esta marca.

