

¡ENCONTRAMOS EL LUGAR PERFECTO PARA TI!



Código:  
14555

\$ 5,049,784.35 MXN

¡ENCONTRAMOS EL LUGAR PERFECTO PARA TI!

# TERRENO/LOTE EN VENTA EN MÉRIDA, EN PRIVADA TAMARA, ENTREGA INMEDIATA

Calle: Col: Dzibilchaltún,  
Mérida, Yucatán

## COMENTARIOS DEL VENDEDOR

Tamara es un modelo de movilidad y urbanismo orgánico que integra armónicamente las vialidades y las distintas zonas, las conecta internamente para que sus residentes disfruten de todas las áreas comunes, independientemente del área del desarrollo que habiten. Tamara privilegia zonas peatonales y ciclovías para reducir el uso del automóvil y detonar la actividad física de los residentes en un modelo de movilidad vanguardista que plantea una nueva forma de disfrutar y usar el entorno. Concebida para llevar una vida inspiradora, en máxima libertad y con absoluta seguridad, Tamara se ubica en la zona de mayor plusvalía de Mérida, la ciudad donde todos en México quieren vivir.

Una zona de la ciudad que se distingue por su vocación residencial, su excelente conectividad vial, su accesibilidad y la calidad de los servicios que la rodean. El plan maestro de Tamara, desarrollado con obsesiva atención al detalle, contempla: · 325 lotes residenciales desde 310 m2. · 12 clusters. · Espacios comunes y amenidades edificadas con las más altas especificaciones. · Amplias vialidades perfectamente calculadas y diseñadas a partir del entorno. · Áreas verdes, 4 parques temáticos y paisajismo urbano en sintonía con la naturaleza. ·

Infraestructura de alto nivel que incluye un área comercial. · Espectacular Casa Club totalmente equipada. **FECHA DE ENTREGA: INMEDIATA CUOTA DE MANTENIMIENTO: \$5,940.20 (\$7.00 x m2) PRECIO POR M2: \$5,785.00 LOTE COTIZADO DE LA PUBLICACIÓN A PRECIO DE CONTADO: Lote 164 Frente: 50.23 m Fondo: 19.95 m Terreno: 872.91 m2 (irregular) POLITICAS DE VENTA -Apartado: \$50,000.00 (devolutivo por 15 días naturales) La devolución del apartado puede tardar de 2-4 semanas FINANCIAMIENTO -Recursos propios o contado. -Todos los créditos Bancarios \*LOS PRECIOS Y DISPONIBILIDAD ESTÁN SUJETOS A CAMBIO SIN PREVIO AVISO.**

EasyBroker ID: EB-DP4247

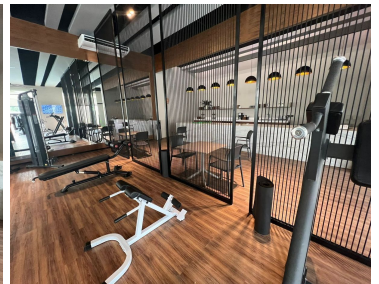
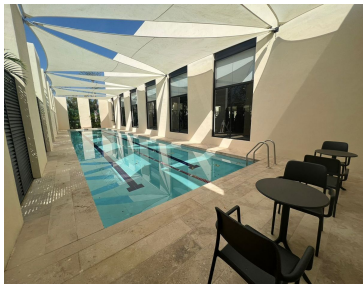
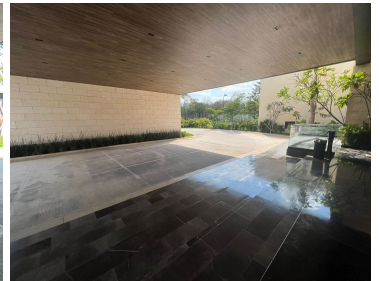


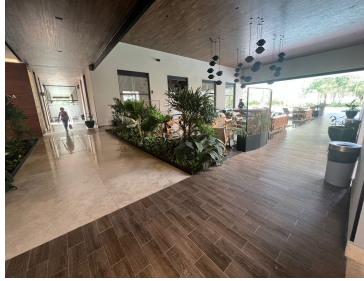
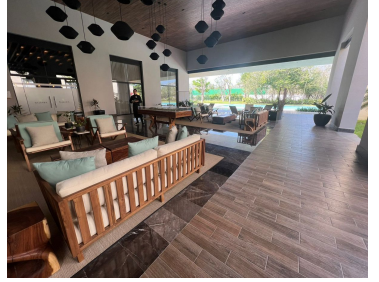
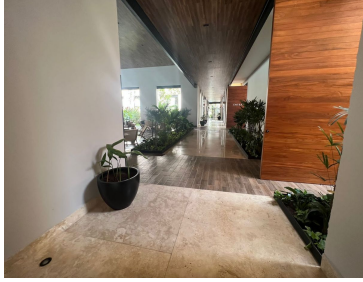
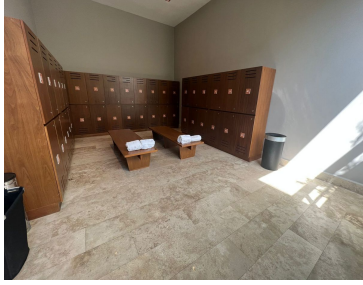
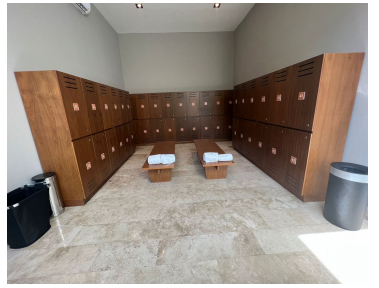
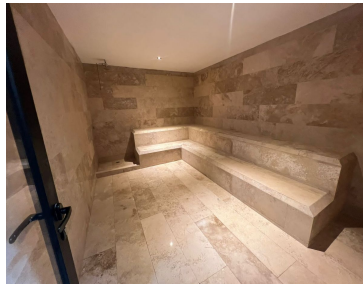
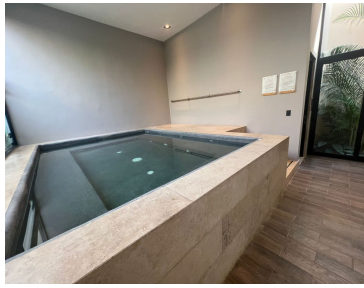
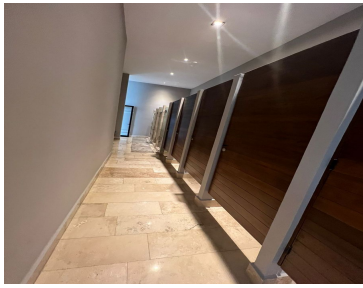
## DATOS DEL VENDEDOR

Nombre: luizingonzalez@hotmail.com

Télefono:9991105072

¡ENCONTRAMOS EL LUGAR PERFECTO PARA TI!





[www.pinmx.com](http://www.pinmx.com)