



¡ENCONTRAMOS EL LUGAR PERFECTO PARA TI!

## LOCAL COMERCIAL EN RENTA ZONA METROPOLITANA DE GUADALAJARA

**UBICACIÓN:** AVE LÓPEZ MATEOS SUR A 3 KMS  
DEL PERIFERICO.

**COLONIA:** EL PALOMAR

**MUNICIPIO:** TLAJOMULCO DE ZUÑIGA JALISCO

**CONSTRUCCIÓN:** 729 M2

**FRENTE:** 23 MTS

**RENTA MENSUAL:** \$210,000 PESOS MÁS IVA

1

Código:  
14818

\$ 210,000.00 MXN

¡ENCONTRAMOS EL LUGAR PERFECTO PARA TI!

### Local comercial estupenda ubicación Lopez Mateos sur

**Calle:** lopez mateos sur **Col:** El Palomar,  
Tlajomulco de Zúñiga, Jalisco

#### COMENTARIOS DEL VENDEDOR

LOCAL COMERCIAL EN RENTA ZONA METROPOLITANA DE GUADALAJARA UBICACIÓN: AVE LÓPEZ MATEOS SUR A 3 KMS DEL PERIFERICO. COLONIA: EL PALOMAR MUNICIPIO: TLAJOMULCO DE ZUÑIGA JALISCO CONSTRUCCIÓN: 730 M2 FRENTE: 23 MTS RENTA MENSUAL: \$210,000 PESOS MÁS IVA. EasyBroker ID: EB-IP6614

 0  1   900.00  8 

#### DATOS DEL VENDEDOR

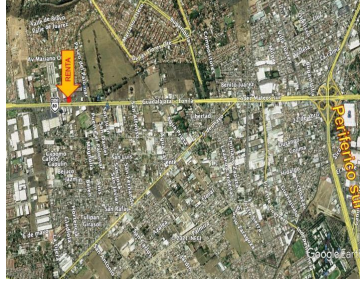
**Nombre:** direccion@inmueblemexicano.com

**Télefono:**3319137534

¡ENCONTRAMOS EL LUGAR PERFECTO PARA TI!

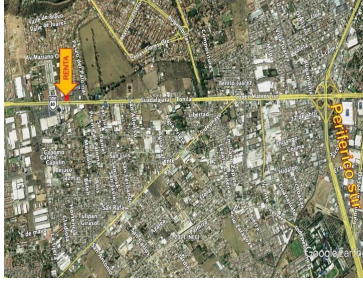
**LOCAL COMERCIAL EN RENTA  
ZONA METROPOLITANA DE GUADALAJARA**

**UBICACIÓN:** AVE LÓPEZ MATEOS SUR A 3 KMS  
DEL PERIFERICO.  
**COLONIA:** EL PALOMAR  
**MUNICIPIO:** TLAJOMULCO DE ZUÑIGA JALISCO  
**CONSTRUCCIÓN:** 729 M2  
**FRENTE:** 23 MTS  
**RENTA MENSUAL:** \$210,000 PESOS MÁS IVA



**LOCAL COMERCIAL EN RENTA  
ZONA METROPOLITANA DE GUADALAJARA**

**UBICACIÓN:** AVE LÓPEZ MATEOS SUR A 3 KMS  
DEL PERIFERICO.  
**COLONIA:** EL PALOMAR  
**MUNICIPIO:** TLAJOMULCO DE ZUÑIGA JALISCO  
**CONSTRUCCIÓN:** 729 M2  
**FRENTE:** 23 MTS  
**RENTA MENSUAL:** \$210,000 PESOS MÁS IVA



[www.pinnmx.com](http://www.pinnmx.com)