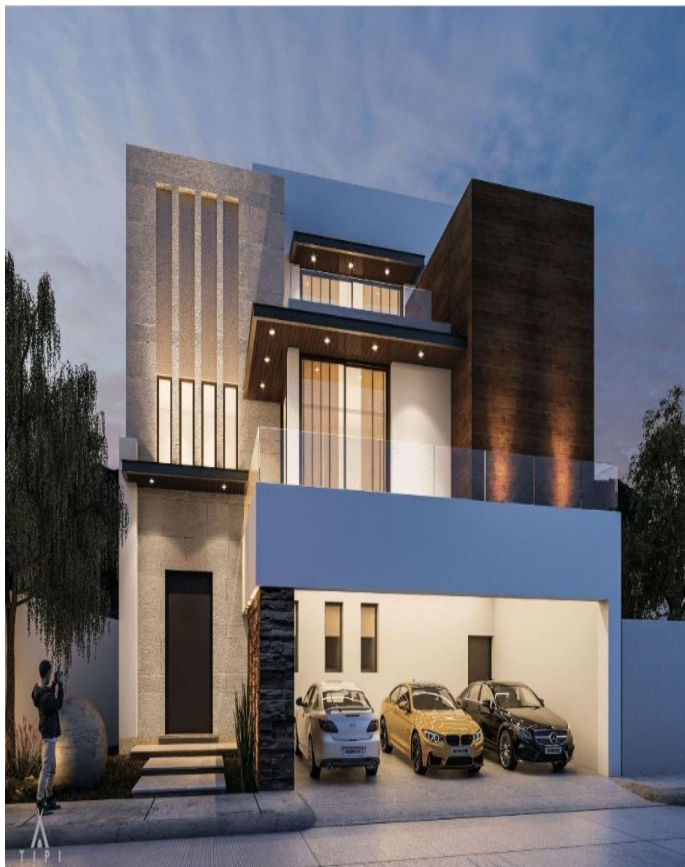


¡ENCONTRAMOS EL LUGAR PERFECTO PARA TI!



CARRIZALEJO

SAN PEDRO GARZA GARCÍA

Código:
15172

\$ 29,700,000.00 MXN

¡ENCONTRAMOS EL LUGAR PERFECTO PARA TI!

Casa en PREVENTA NUEVA cerca de Palacio de Hierro

Calle: Col: Carrizalejo,
San Pedro Garza García, Nuevo León

COMENTARIOS DEL VENDEDOR

Ofrezco casa en venta/renta Zona San Pedro Garza García Colonia Carrizalejo 3 recamaras 3 niveles Terreno 400m2 Construcción 600m2 Ubicación privilegiada cerca de Palacio de Hierro, acceso rápido a avenidas principales – ave. Gómez Morin, ave. Roberto Garza Sada, ave. José Vasconcelos Jardín Terraza Oportunidad de compra, casa NUEVA en preventa con acabados de lujo Orientación de ventanas al Norte. No recibe exposición solar durante el día. Cochera para 3 autos. Climas divididos con aparatos y termostatos por área. Fan and Coil inverter en cada una. Alturas libres de 3.25 m. Cancelería y Vidrios dobles marca euro Vent/ Duo Vent. Puerta principal con acceso inteligente. Muebles fijos de baños en madera de nogal y mármol. Puertas interiores semi solidas enchapadas de nogal. Cocina con electrodomésticos italianos marca Teka. Mármol Vena de Oro en muros de regaderas y baños. Herrajes Moen en llaves monomando y regaderas color negro. Preparación para elevador. Pisos de placas enteras de mármol Santo Tomas Nacional en areas sociales y baños. Zoclo de madera de nogal en toda la casa. Balcones en recamara principal, terraza en nivel 2, terraza en planta alta y terraza techada en planta baja. Luces led en interior y exterior. Apagadores marca lutron según norma americana Baños de servicio/chofer en pasillo lateral. Fachada con piedra Galarza y deck ecológico y mármol alistonado. 1 Nivel Cochera para 3 autos Recibidor Medio baño de visitas Cocina integral Área social y comedor Área de lavandería Amplio jardín Terraza con medio baño Bodega Cuarto de servicio con baño completo 2 nivel 1 recamaras principal con walk-in closet baño completo con terraza 2 recamaras secundarias con baño completo, vestidores y comparten terraza Estancia Oficina 3 Nivel Estancia de TV con baño completo Cuarto de servicio con baño completo Terraza techada con medio baño Terraza sin techar - frontal Cercanías Acceso a avenidas principales - ave. Gómez Morín, ave. Vasconcelos, ave. Roberto Garza Sada, cerca del Palacio de Hierro, rutas de transporte, centros comerciales, escuelas, universidades, hospitales, iglesias, supermercados, bancos, restaurantes y más. *Venta/Renta: \$29,700,000mdp*. EasyBroker ID: EB-LV4197

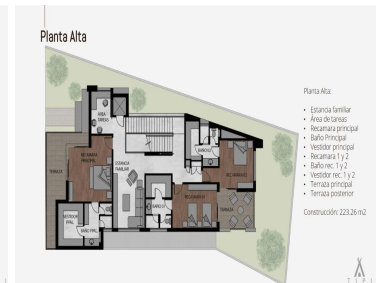
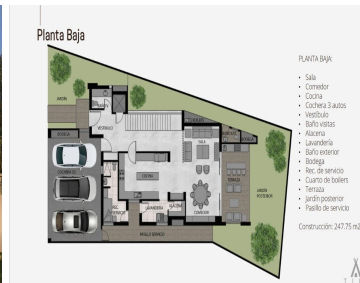
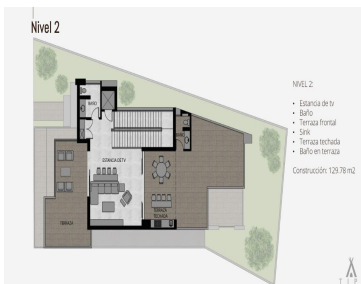
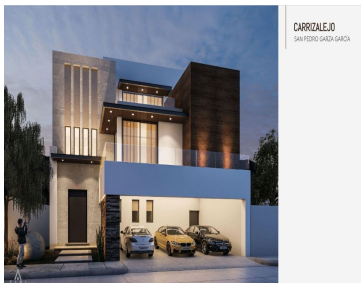


DATOS DEL VENDEDOR

Nombre: dante@d7br.com

Teléfono:8183622943

¡ENCONTRAMOS EL LUGAR PERFECTO PARA TI!



www.pinnmx.com