

¡ENCONTRAMOS EL LUGAR PERFECTO PARA TI!



Código:
15233

\$ 2,700,000.00 MXN

¡ENCONTRAMOS EL LUGAR PERFECTO PARA TI!

Estrena PH con Roof Garden en La Romana, Tlalnepantla

Calle: Aculco **Col:** La Romana,
Tlalnepantla de Baz, México

COMENTARIOS DEL VENDEDOR

ESTRENA DEPARTAMENTO EN TERCER PISO CON ROOF GARDEN PRIVADO Y BALCÓN EN EDIFICIO ECOLÓGICO. 80 m² habitables con muy buena iluminación natural, cocina, estancia, área de lavado, balcón y 40 m² de roof garden privado, cuenta con dos amplias recámaras cada una con su baño completo. Un lugar de Estacionamiento. Cada Departamento tiene celdas solares para calentamiento de agua, gas natural, calentador, tinaco, interfón. Calle tranquila en zona habitacional con muy buena comunicación muy cerca al mercado, zona comercial e industrial de Tlalnepantla y vías de comunicación como Av Lerma, Gustavo Baz, menos de 10 min de Periférico. Bancos, Escuelas, centros comerciales, todo muy cercano. Edificio que brinda privacidad y confort con solo 8 departamentos con 4 pisos sin elevador. Hay dos cisternas, una de agua potable y una de aguas pluviales, para cada 4 departamentos. Iluminación led en todos los departamentos y áreas comunes, lo que permite el ahorro de energía eléctrica. El edificio cuenta con certificación "EDGE" (Excelencia en Diseño para Grandes Eficiencias) por su siglas en Inglés. EDGE garantiza cuando menos un ahorro de 20% en energía, consumo de agua y recuperación de aguas pluviales. Puedes revisar la información de Edificios Ecológicos y su certificación en esta página: <https://edgebuildings.com/> El departamento se entrega sin cocina y sin closets para que tu la hagas a tu gusto. Se aceptan cualquier tipo de crédito bancario. PIDA INFORMACIÓN Y PRECIOS. EasyBroker ID: EB-MH2335

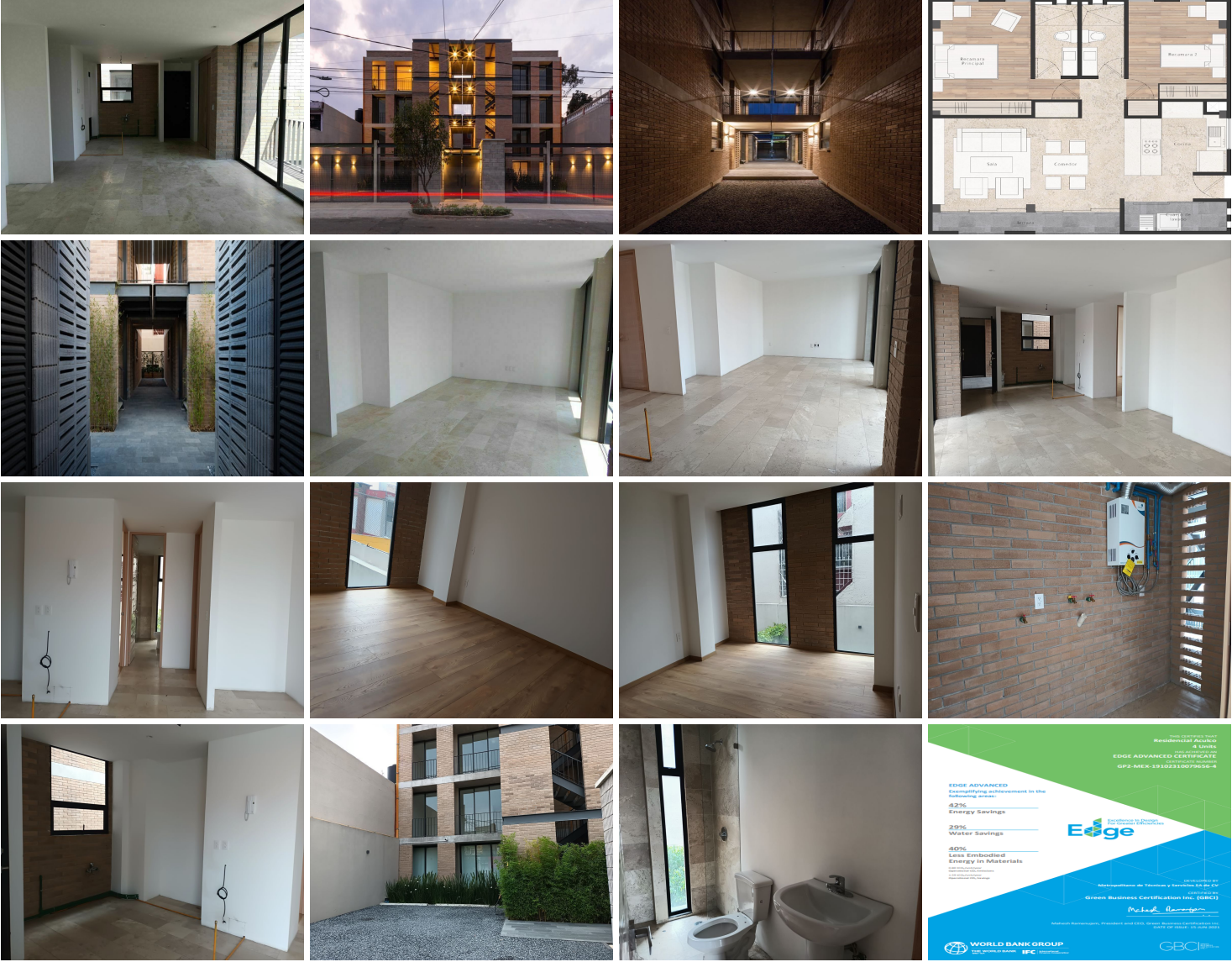
 2  2   80.00  1 

DATOS DEL VENDEDOR

Nombre: maricarmenarbesu@gmail.com

Teléfono: 55 6963 2987

¡ENCONTRAMOS EL LUGAR PERFECTO PARA TI!



EDGE GreenSource by Pinnet
 Edificio de Residencia y Comercio
 8 UNIDADES
 EDGE ADVANCED CERTIFICATE
 GPC-MEX-19102310079622-8

EDGE ADVANCED
 Quantifying achievement in the following areas:

- 42% Energy Savings
- 39% Water Savings
- 40% Less Embodied Energy in Materials

EDGE GreenSource by Pinnet
 Edificio de Residencia y Comercio 8 Unidades
 Green Business Certification Inc. (GBCI)
 Michael R. Thompson
 Presidente y Director General

WORLD BANK GROUP
 IFC