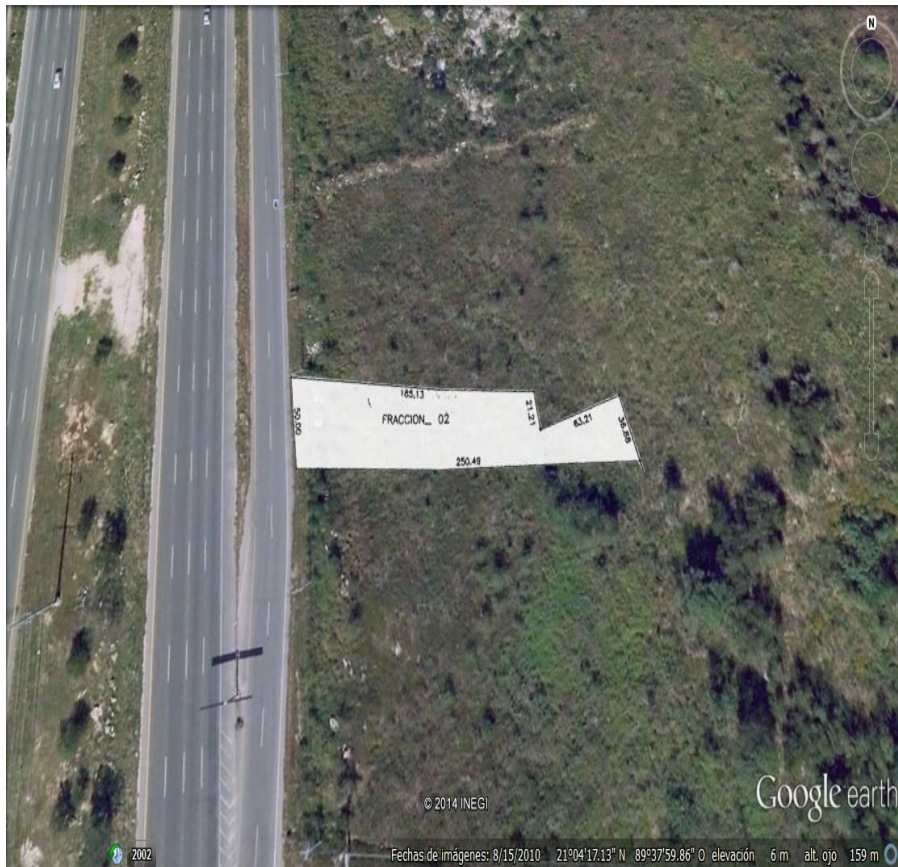


¡ENCONTRAMOS EL LUGAR PERFECTO PARA TI!



Código:  
16094

\$ 5,850.00 MXN

¡ENCONTRAMOS EL LUGAR PERFECTO PARA TI!

### Terreno de Una Hectárea en Venta sobre la carretera Mérida-Progreso

Calle: Calle 23 Col: Residencial Xcanatún,  
Mérida, Yucatán

#### COMENTARIOS DEL VENDEDOR

Excelente oportunidad de adquirir terreno con ubicación privilegiada, situado estratégicamente sobre la Carretera Mérida Progreso a la altura de Xcanatún, a tan sólo unos minutos del Plaza Comercial Harbor, Via Montejo, Universidad Anáhuac Mayab, y cercano a los exclusivos residenciales del Yucatán Country Club, Club de Golf La Ceiba, Residencial Xcanatún, Norte Mérida, La Rejoyada, Jardines de Rejoyada, Puerta del Mayab, Puerta de Agua, entre otros. El terreno es ideal para desarrollar proyectos de uso de suelo mixto, locales comerciales, hotel, hospital, agencia automotriz, desarrollo vertical, unidad deportiva, bodegas industriales, centros de distribución, entre otros. ¡Llámenos para mayor información! Otras opciones [www.akle.realty](http://www.akle.realty). EasyBroker ID: EB-CQ2084

 0
  0
  0.00
 

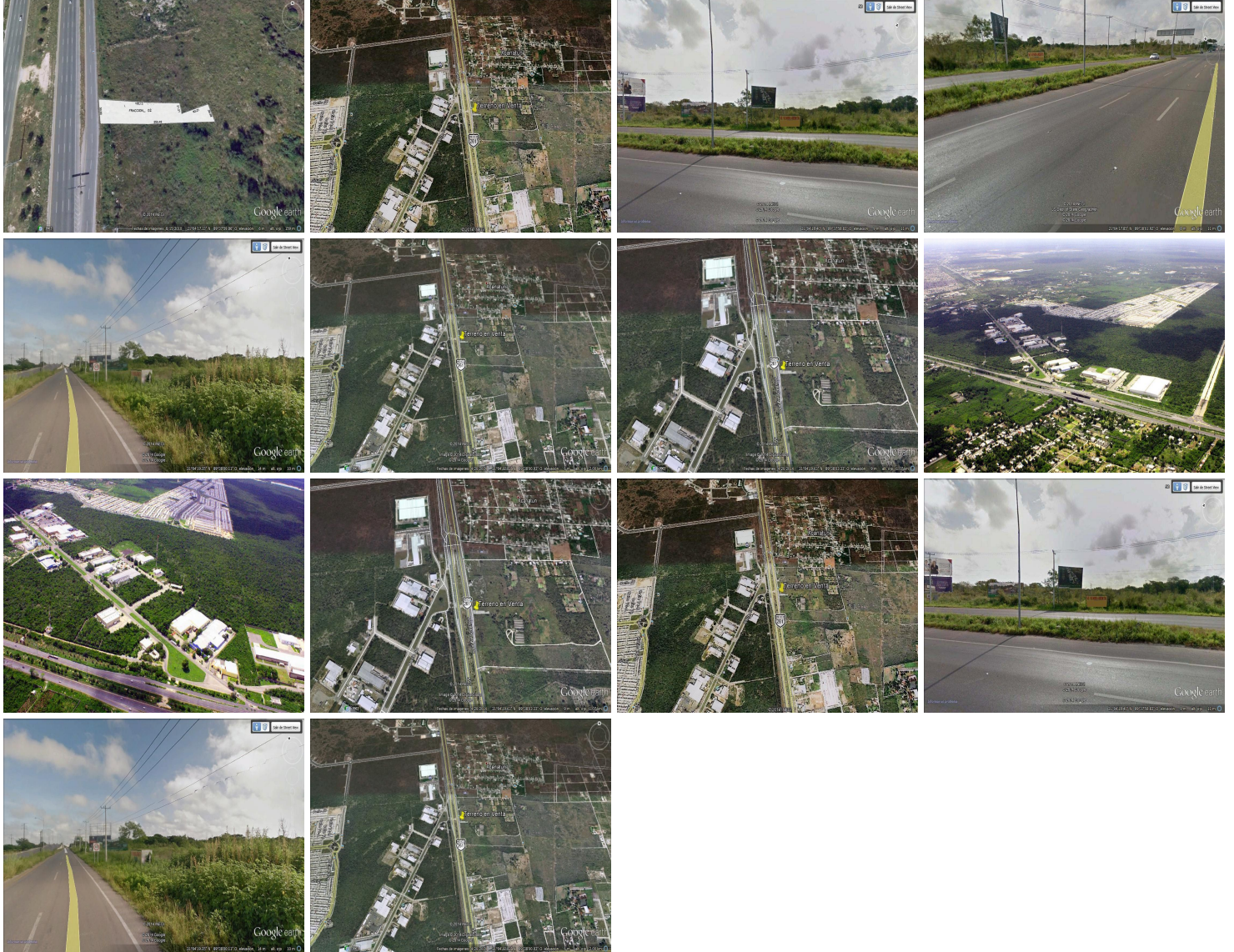



# DATOS DEL VENDEDOR

Nombre: pnevares@akle.realty

Télefono:999 222 0428

¡ENCONTRAMOS EL LUGAR PERFECTO PARA TI!



[www.pinmx.com](http://www.pinmx.com)