

¡ENCONTRAMOS EL LUGAR PERFECTO PARA TI!



Código:
17267

\$ 22,500.00 MXN

¡ENCONTRAMOS EL LUGAR PERFECTO PARA TI!

Oficinas en renta a un paso de Reforma

Calle: Praga Col: Juárez,
Cauhtémoc, Ciudad de México

COMENTARIOS DEL VENDEDOR

SE RENTA PENTHOUSE DE PISO COMPLETO (para oficinas - home office) - Excelente ubicación. - 3 privados. - 2 baños. - Cocineta. - 100 m2 en dos niveles. - Estacionamiento privado. -- El primer nivel con magníficas vistas a algunos de los rascacielos más emblemáticos de la ciudad. - Amplio espacio para recepción (2 escritorios y un sofá o un tercer escritorio), un privado acristalado que puede ser transparente o esmerilado y puede ser utilizado como sala de juntas u oficina. - Medio baño. - Espacio para almacenaje o refrigerador. El segundo nivel cuenta con dos privados (o habitaciones), uno con baño completo con ducha y el segundo con clóset (con aditamentos para papelería). - El penthouse se encuentra en el 8o. piso, tiene vistas panorámicas a ambos lados del edificio y cuenta con estacionamiento privado con puerta automática (un lujo en la zona, además a tan sólo unos pasos hay un estacionamiento público). - A una cuadra de Reforma, Torre Mayor, Edificio inteligente BBVA, la fuente de la Diana, Hotel St. Regis, Angel de la Independencia, la Bolsa de Valores y la Zona Rosa, en la calle de Praga casi esquina con Hamburgo (200m del Angel de la Independencia) a 2 cuadras de Av. Florencia, 1 cuadra de Av. Reforma, 2 cuadras de Av. Chapultepec y Av. Sevilla y Metro Sevilla. - Requerimientos: 1 mes de deposito, mes corriente y aval con bien raíz en la CDMX.

EasyBroker ID: EB-JS6838

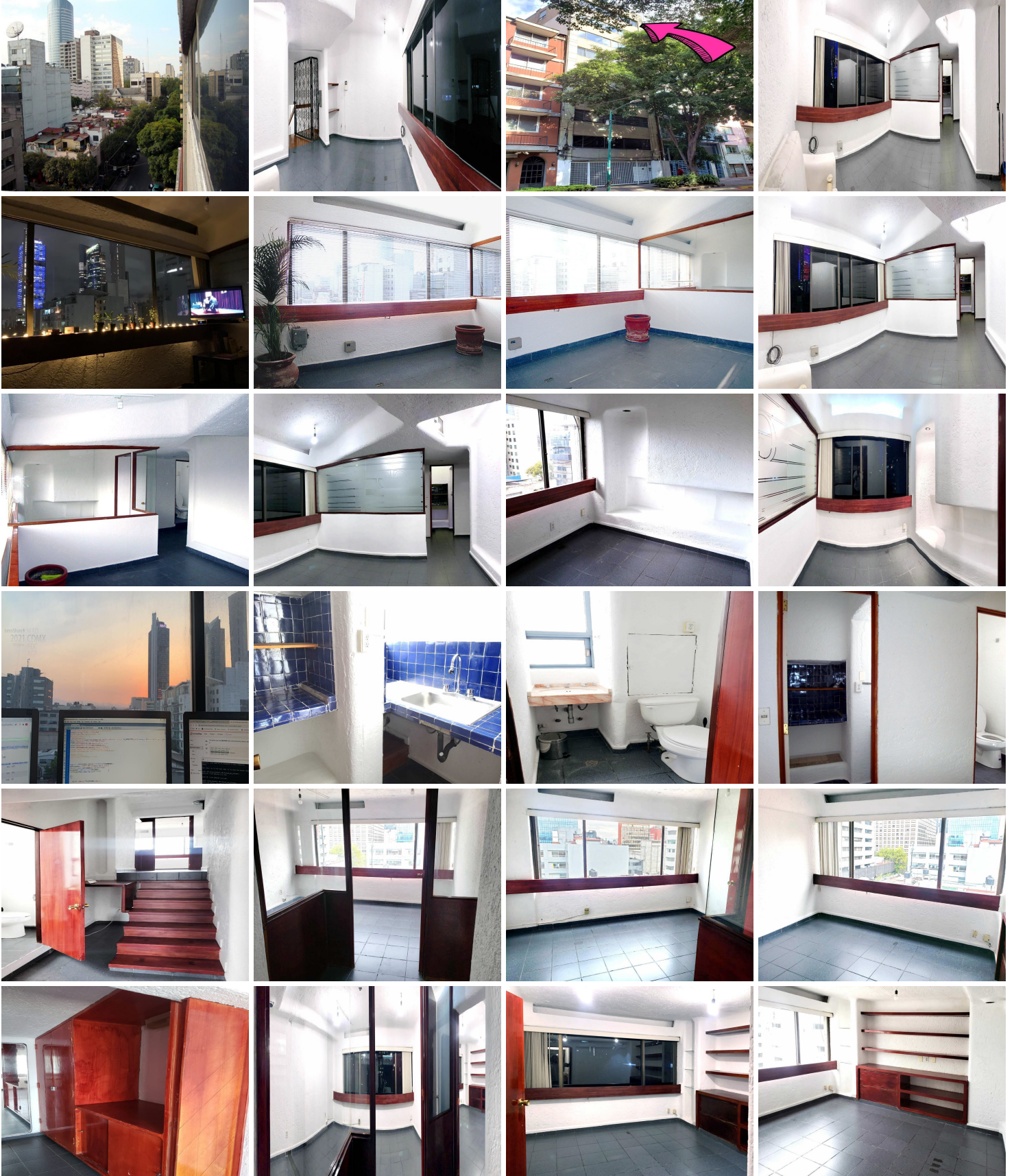


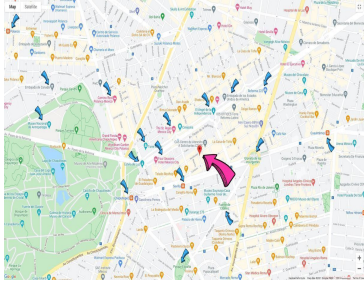
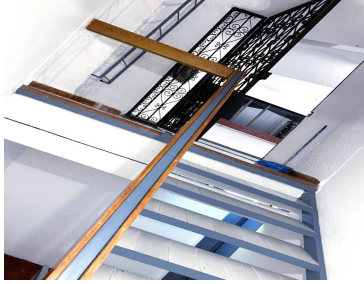
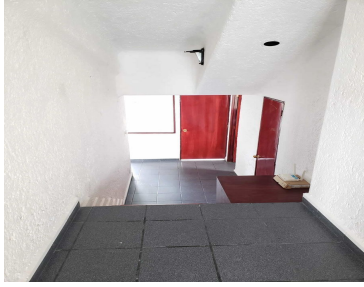
DATOS DEL VENDEDOR

Nombre: ventas@inmobihome.mx

Télefono:5546131527

¡ENCONTRAMOS EL LUGAR PERFECTO PARA TI!





www.pinnmx.com