

¡ENCONTRAMOS EL LUGAR PERFECTO PARA TI!



Código:
17711

\$ 3,166,000.00 MXN

¡ENCONTRAMOS EL LUGAR PERFECTO PARA TI!

PRE-VENTA DE DEPARTAMENTOS EN COL. HERRERA Y FRACC. EL SOLER

Calle: Jorullo Col: Santa Rosa (Ciudad),
Tijuana, Baja California

COMENTARIOS DEL VENDEDOR

Un nuevo desarrollo exclusivo en la Col. Herrera, con un diseño contemporáneo. Attica cuenta con amplio estacionamiento, opción de terraza privada y áreas recreativas 30 condominios en total. 4 modelos: Atenea: 85.58 m2, con 2 recámaras, 2 baños completos Ares: 114 a 118, con 3 recámaras, 2 baños completos Apolo: 104 a 110 m2, con 3 recámaras, 2 baños completos Grecia: 108 a 110 m2, con 3 recámaras, 2 baños completos No. de unidades: 30 No. de prototipos: 4 Vías de acceso: Calle Segunda, Jorullo y Ave. Mulegé Referencias Ubicación: Colonias aledañas: Herrera, Unión, Alemán, Soler y Linda vista. Equipamiento Perímetro alambrado Reja eléctrica Calle cerrada Vigilancia 24/7 Amenidades: Asadores Piñateros Jardines Pérgolas Roof deck Área infantil: Un área de juegos infantiles para 18 departamentos y Un área de juegos para 12 departamentos. Juegos tipo modulares. EasyBroker ID: EB-MH7689

 2  2   85.58  2 

DATOS DEL VENDEDOR

Nombre: salvador@ubiquorealty.com

Télefono:6645068912

¡ENCONTRAMOS EL LUGAR PERFECTO PARA TI!



Somos un nuevo desarrollo en la Cd. Herrería exclusivo con un diseño contemporáneo. Atica cuenta con amplio estacionamiento, opción de terraza privada y áreas recreativas.

30 depas **2&3 recámaras** **4 modelos**

Equipamiento	Amenidades
Acceso controlado	Playground
Caseta de vigilancia	Asadores
Banda perimetral	Área para fiestas infantiles
Cableado subterráneo	Pergolados
Amplio estacionamiento	Bodegas
Áreas verdes	

Modelo Grecia

- 3 Recámaras
- 2 Baños
- 2 cajones de estacionamiento
- 104 y 108m2
- Cocina y closets equipados

Modelo Atenea

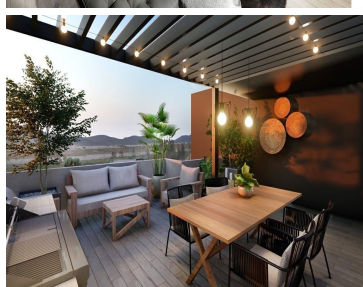
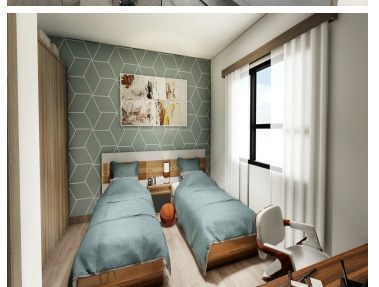
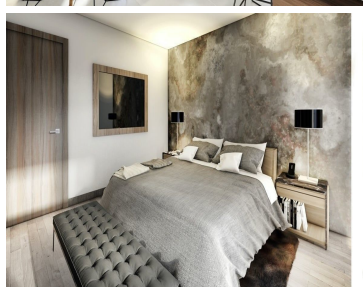
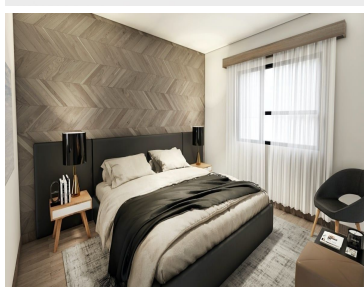
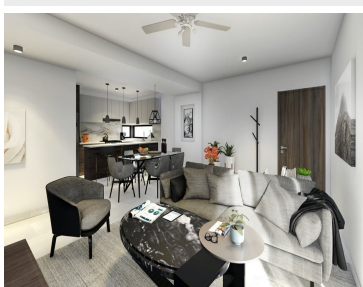
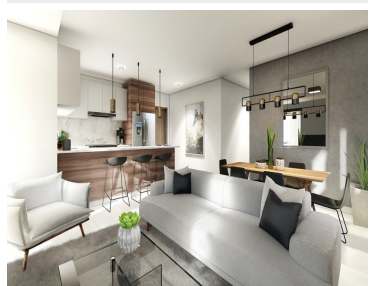
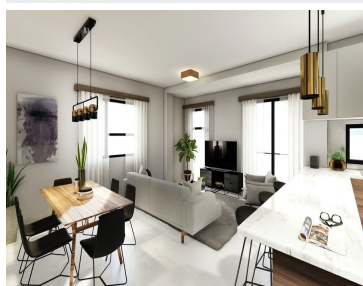
- 2 Recámaras
- 2 Baños
- 1 cajón de estacionamiento
- 100m2
- Cocina y closets equipados

Modelo Ares

- 2 Recámaras + estudio
- 2 Baños
- 2 cajones de estacionamiento
- 114m2
- Cocina y closets equipados

Modelo Apolo

- 3 Recámaras
- 2 Baños
- 2 cajones de estacionamiento
- 104 y 108m2
- Cocina y closets equipados



Acceso inmediato

Zona centro
Carita de San Ysidro
Playas de Tijuana

