

¡ENCONTRAMOS EL LUGAR PERFECTO PARA TI!



Código:  
18191

\$ 2,150,000.00 MXN

¡ENCONTRAMOS EL LUGAR PERFECTO PARA TI!

### Venta Departamento Cholul, Merida

Calle: Col: Santa Rita Cholul,  
Mérida, Yucatán

#### COMENTARIOS DEL VENDEDOR

Complejo integrado por 20 departamentos en régimen de condominio, divididos en cuatro torres departamentales de dos niveles cada uno, los cuales están divididos en 4 modelos de departamentos Modelo Dalia -Estancia - Cocineta - Recámara principal con closet y baño completo, - Recámara secundaria con closet, Baño completo - cada departamento cuenta con 2 cajones de estacionamiento Construcción: 77.81 m2 Ubicado en Planta Alta Precio \$2,150,000 Amenidades - Barda perimetral - Portón principal de acceso automático - Área de terraza - Zona de asadores - Cajones de estacionamiento - Piscina - Área de juegos - Áreas verdes - Zona de basura ESPECIFICACIONES DE LOS APARTAMENTOS: • Altura interior de 3m • Puertas de madera de sapelli de piso a techo en color early american • Granito en la cocina • Muros de block de 15x20x40 con mortero en divisiones generales de complejo • Estructura de techumbre a base de vigueta y bovedilla • Realce en área de closet • Zoclos de perfil de aluminio color bronce sobrepuesto al muro • Piso y recubrimiento tipo madera marca Castel modelo Blues según proyecto • Piso y recubrimientos de mármol Travertino Veracruz según proyecto • Recubrimiento de madera Cumarú según proyecto • Mesetas de baño forjado de concreto armado de 0.90m de altura (terminado) con recubrimiento de mármol Travertino Veracruz con zoclo y faldón de 10 cm • Salidas luminarias tipo LED según proyecto. • Tinacos generales compartidos en azotea • Puertas y ventanas de cancelería según diseño de cristal transparente de 6 mm de espesor, aluminio color bronce de línea 3" • No incluye mosquiteros • Carpintería de puertas de tambor con bastidor de madera poplar y con triplay 6 mm de sapelli en acabado color Early American TS - 6612 marca Sayer o similar, buñas decorativas según diseño. Incluye: cerradura marca Jako modelo (POR DEFINIR) o similar. • Acabados en muros y plafones exteriores a 3 capas a base de rich, emparche y estuco • Acabados en muros y plafones interiores de yeso de 5 mm • Pintura Vinílica marca OSEL calidad Constructor colores según proyecto en plafón, muros interiores y fachadas. • Cocina fabricada con triplay de 6 mm de madera de Tzalam \*Fecha de entrega: Agosto 2023 \*Mantenimiento mensual \$900 que incluye luz, limpieza y jardinería en áreas comunes una vez por semana. \*Fondo de contingencia: \$2,000 (unico pago) \*Formas de pago: Créditos bancarios y recurso propio \*Promoción 20% enganche \*Apartado: \$10,000 + enganche (verificar el plan de financiamiento) \*Los precios y las imágenes publicados en este portal son de referencia y pueden ser modificados en cualquier momento y sin previo aviso. Verificar disponibilidad. Contacto: Jorge Palomeque 999.357.7032 <https://wa.link/inap5c>. EasyBroker ID: EB-MM6762

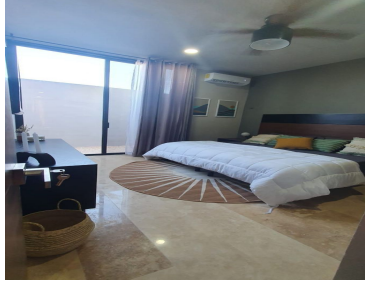
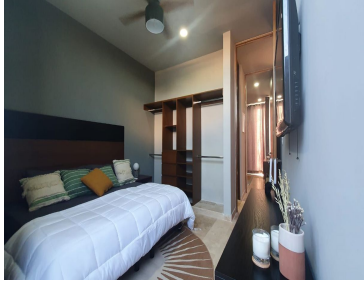
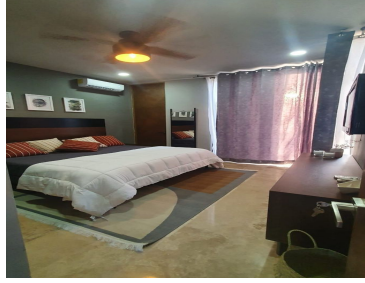
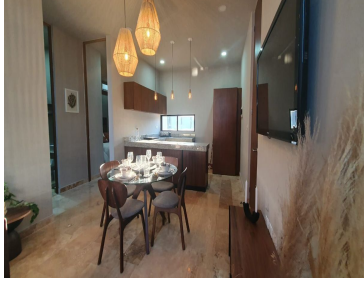
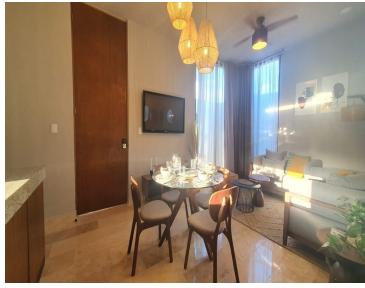
 2  2   77.80  2 

#### DATOS DEL VENDEDOR

Nombre: jorgepalomeque@novvarealestate

Télefono:9993359295

¡ENCONTRAMOS EL LUGAR PERFECTO PARA TI!



[www.pinmx.com](http://www.pinmx.com)