

¡ENCONTRAMOS EL LUGAR PERFECTO PARA TI!



Código:  
18227

\$ 1,972,672.00 MXN

¡ENCONTRAMOS EL LUGAR PERFECTO PARA TI!

### Terrenos Frente al Lago en Venta en Quadra en Hunucmá

Calle: Col: Centro Hunucmá,  
Hunucmá, Yucatán

#### COMENTARIOS DEL VENDEDOR

Quadra Mérida a creado un concepto de comunidad planeado especialmente para tí en el sureste del México. Quadra Mérida está ubicado en municipio de Hunucmá en el estado de Yucatán a 5 min de las playas de Chuburná Puerto, a 20 min de Puerto Progreso, 20 min de la ciudad de Mérida y 30 min del Aeropuerto Internacional Manuel Crescencio Rejón. El desarrollo cuenta con más de 132 hectáreas donde contará en su totalidad de 957 lotes dividido en dos etapas de los cuales se subdividen en lotes mixtos, multifamiliar y residenciales; desde los 400 m2 hasta los 6,000 m2 aproximadamente. Tenemos 4 lotes juntos que dan al lago: LOTE 467 Frente al lago 1,241.96 M2 LOTE 468 Frente al lago 1,248.33 M2 LOTE 469 Frente al lago 1,252.01 M2 Características: Levantamientos topográficos con coordenadas UTM Área de donación y equipamiento Luz eléctrica a baja tension en amenidades Alumbrado público en áreas comunes Liberación de permisos municipales, estatales y federales Calles pavimentadas Caseta de vigilancia y control de acceso 24/7 Infraestructura Vial Senderos con 2km y calles pavimentadas Amenidades: Casa Club Canchas deportivas Área de juegos infantiles Lago Central Baños públicos en área social Asadores Explanada para camping Palapa área social Senderos para bicicletas Bancas de concreto Cuota de mantenimiento: \$0.50 centavos m/n por m2 al mes, se cobrarán 3 años anticipados a la firma de la escritura y el 50% se destinará un fondo de contingencia cubriendo 18 meses de cuotas con este pago. L466 Total: 1,232.92 M2 Frente: 20.00m Fondo: 61.38m Precio de contado x m2: \$1,600.00 ENGANCHE: 15%. 48 MENSUALIDADES DE: \*Precio y disponibilidad sujeto a cambio sin previo aviso\*. EasyBroker ID: EB-ME6755

 0 0 0.00

#### DATOS DEL VENDEDOR

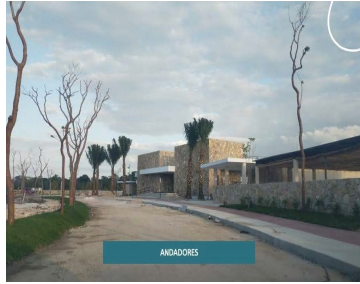
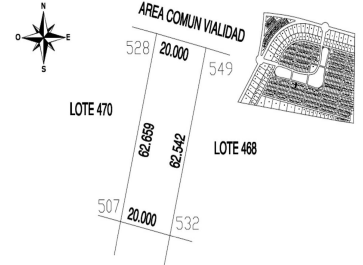
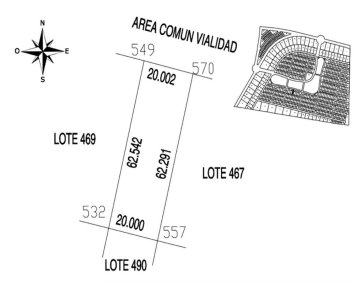
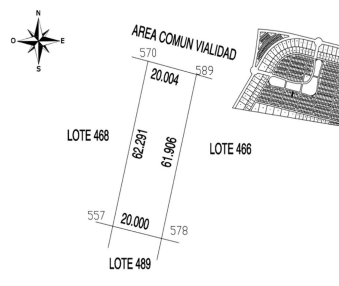
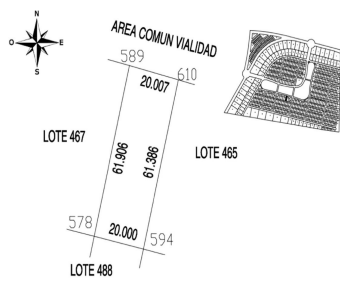
Nombre: contacto@horizonteinmobiliario.com

Télefono:9994538999

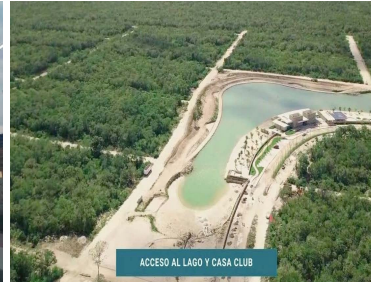
¡ENCONTRAMOS EL LUGAR PERFECTO PARA TI!



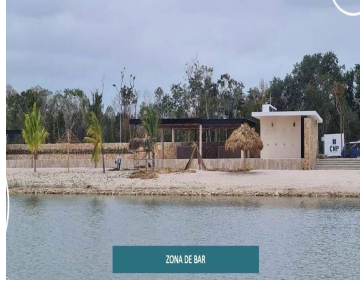
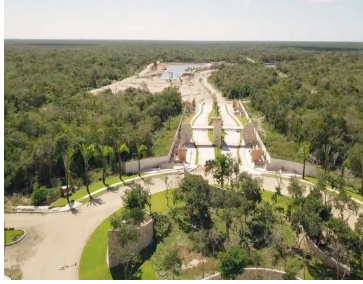
ENTRADA PRINCIPAL AL DESARROLLO



ANDADORES



ACCESO AL LAGO Y CASA CLUB



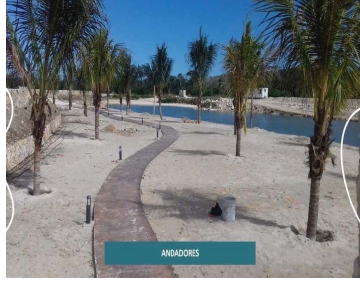
ZONA DE BAR



CASA CLUB CON PISCINA INFINITA



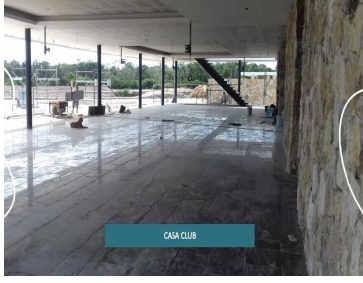
ACCESO CASA CLUB



ANDADORES



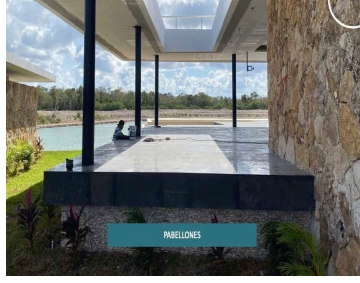
ZONA GRILL



CASA CLUB



PABELLON PRINCIPAL



PABELLONES



AREA DE PISCINA INFINITA