

¡ENCONTRAMOS EL LUGAR PERFECTO PARA TI!



Código:  
18264

\$ 51,000.00 MXN

¡ENCONTRAMOS EL LUGAR PERFECTO PARA TI!

### Bodegas en Renta Escobedo, Libramiento Noreste

**Calle: Col:** Parque Industrial Escobedo,  
General Escobedo, Nuevo León

#### COMENTARIOS DEL VENDEDOR

Naves Industriales AAA en Renta ubicadas en Escobedo, Nuevo León. Municipio con gran crecimiento poblacional del 42% en los últimos 4 años. Industrias importantes están instaladas en este municipio, tales como Ternuim, Danone, Oxxo, H-E-B, y demás; también hay proximidad a desarrollos habitacionales por su alrededor. Se tiene acceso a importantes vías de comunicación y servicios urbanos. Bodegas Industriales cuentan con: - Altura mínima de 9m - 15 cm Espesor, 250 kg/cm<sup>2</sup> - Precolados 12.5 cm de espesor - Lamina KR-18 Galvanizada Cal.24 Aislamiento fibra de vidrio 3", luz Natural 5% - Barda perimetral - Accesos controlados - Vigilancia 24 horas - Calle de circulación 19m de ancho - Área comercial - Patio de Maniobras - Área rentable de 20,000 m<sup>2</sup> - Muros precolados Precio de: \$85.00 mxn por m<sup>2</sup> Precio Mensual de: \$51,000.00 mxn \*PRECIO SUJETO A CAMBIO SIN PRVIO AVISO \*\*4 Bodegas Disponibles\* Clave Interna: 209 Contáctanos para más información o agenda tu cita al teléfono: 81 8315 1637. EasyBroker ID: EB-EA6225

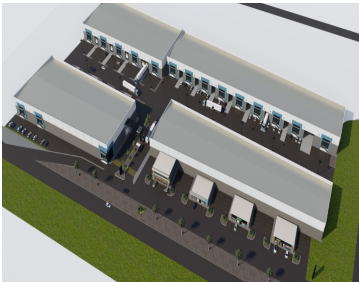
 0
  0
 
 600.00
  6
 

# DATOS DEL VENDEDOR

Nombre: administracion@alur.mx

Teléfono: 81 8315 1637

¡ENCONTRAMOS EL LUGAR PERFECTO PARA TI!



**BODEGA EN RENTA ESCOBEDO N.L.**

**FICHA TÉCNICA**

ALTURA MINIMA	9m
CUBIERTA	Cubierta PTFE 30 Colores/Grises - Cal.24 Asbesto - Fibra de vidrio 1.17 Aluminio 5%
MUROS EXTERIORES	Perforados 12.5cm de espesor
ESPAZOS ENTRE COLUMNAS	150m Espesor: 200kg/cm <sup>2</sup>
FRENTE	20 m
ANDES DE CARGA	1
CAJONES DE ESTACIONAMIENTO	12
ESPACIO DE OFICINAS	764
FONDO	30 m
BARRAS	1
SISTEMA CONTRA INCENDIOS	NA
CUOTA MANTENIMIENTO	\$7,000/m <sup>2</sup> /año

**BODEGA 5, 6 / MODULO 1**

**\$85.00 mx / m<sup>2</sup>**

**\$10,200,000 MX INCLUIDO\***

ENTREGA EN AGOSTO 2019

**BODEGA EN RENTA ESCOBEDO N.L.**

**FICHA TÉCNICA**

ALTURA MINIMA	9m
CUBIERTA	Cubierta PTFE 30 Colores/Grises - Cal.24 Asbesto - Fibra de vidrio 1.17 Aluminio 5%
MUROS EXTERIORES	Perforados 12.5cm de espesor
ESPAZOS ENTRE COLUMNAS	150m Espesor: 200kg/cm <sup>2</sup>
FRENTE	20 m
ANDES DE CARGA	1
CAJONES DE ESTACIONAMIENTO	6
ESPACIO DE OFICINAS	764
FONDO	30 m
BARRAS	1
SISTEMA CONTRA INCENDIOS	NA
CUOTA MANTENIMIENTO	\$7,000/m <sup>2</sup> /año

**BODEGA 7 / MODULO 1**

**\$85.00 mx / m<sup>2</sup>**

**\$5,000,000 MX INCLUIDO\***

ENTREGA EN AGOSTO 2019

**BODEGA EN RENTA ESCOBEDO N.L.**

**FICHA TÉCNICA**

ALTURA MINIMA	9m
CUBIERTA	Cubierta PTFE 30 Colores/Grises - Cal.24 Asbesto - Fibra de vidrio 1.17 Aluminio 5%
MUROS EXTERIORES	Perforados 12.5cm de espesor
ESPAZOS ENTRE COLUMNAS	150m Espesor: 200kg/cm <sup>2</sup>
FRENTE	24 m
ANDES DE CARGA	1
CAJONES DE ESTACIONAMIENTO	13
ESPACIO DE OFICINAS	764
FONDO	40 m
BARRAS	ADICIONAL
SISTEMA CONTRA INCENDIOS	ADICIONAL
CUOTA MANTENIMIENTO	\$7,000/m <sup>2</sup> /año

**BODEGA 8 / MODULO 2**

**\$85.00 mx / m<sup>2</sup>**

**\$8,000,000 MX INCLUIDO\***

ENTREGA EN SEPTIEMBRE 2019

**BODEGA EN RENTA ESCOBEDO N.L.**

**FICHA TÉCNICA**

ALTURA MINIMA	9m
CUBIERTA	Cubierta PTFE 30 Colores/Grises - Cal.24 Asbesto - Fibra de vidrio 1.17 Aluminio 5%
MUROS EXTERIORES	Perforados 12.5cm de espesor
ESPAZOS ENTRE COLUMNAS	150m Espesor: 200kg/cm <sup>2</sup>
FRENTE	24 m
ANDES DE CARGA	2
CAJONES DE ESTACIONAMIENTO	80
ESPACIO DE OFICINAS	1000 m <sup>2</sup>
FONDO	40 m
BARRAS	1
SISTEMA CONTRA INCENDIOS	NA
CUOTA MANTENIMIENTO	\$7,000/m <sup>2</sup> /año

**BODEGA 1, 2 / MODULO 4**

**\$78.00 mx / m<sup>2</sup>**

**\$3,200,000 MX INCLUIDO\***

ENTREGA EN NOVIEMBRE 2019

www.pinmx.com