



¡ENCONTRAMOS EL LUGAR PERFECTO PARA TI!



Código:  
18326

\$ 341,000.00 MXN

¡ENCONTRAMOS EL LUGAR PERFECTO PARA TI!

### EXCLUSIVA TORRE HIGHPOINT LA CACHO

Calle: Col: Madero (Cacho),  
Tijuana, Baja California

#### COMENTARIOS DEL VENDEDOR

EXCLUSIVO CONDOMINIO EN LA CACHO TRANQUILIDAD Y COMFORT EN EL PUNTO MÁS ALTO DE TIJUANA HIGHPOINT LA CACHO Descripción HIGH POINT es una opción ideal para parejas, familias jóvenes o incluso para aquellos que están pensando en una inversión patrimonial en una de las ciudades mas importantes del país. Este proyecto, tiene un estilo arquitectónico sobrio y contemporáneo cuyos elementos conviven de manera armónica. Sus amplios espacios y amenidades hacen de High Point un sitio único e ideal para cualquier familia. La combinación de concreto con recubrimientos de texturas de madera y áreas verdes da como resultado una sensación cálida y reconfortante al mismo tiempo que es moderna y vibrante. Ubicación Colonia Madero, mejor conocida como La Cacho, es una de las zonas con mas prestigio e historia de Tijuana. Es allí, cerca del corazón de la ciudad, que se encuentra este innovador desarrollo de vivienda de 14 pisos de altura. Con una excelente vista a la ciudad y bahía de San Diego, California. Conexión a vialidades como calle Brasil, blvd. Agua Caliente y blvd. Fundadores, la ubicacion de High Point es única e inmejorable. Precios Desde \$341,000 USD HIGH POINT esta conformado por: -1 Torre -14 Niveles -38 Condominios -2 Penthouse -2 Elevadores -1 Lobby -2 Niveles de Estacionamiento -Area de Bodega -Seguridad 24 hrs. -Monitoreo (CCTV) Distribución de los últimos 2 departamentos en High Point \$341,000 USD -De 110m2 -3 Recamaras -2 Baños -Sala -Cocina -Comedor -Cuarto de Lavado -Áreas de Terraza \$370,150 USD -De 117m2 -3 Recamaras -2 Baños -Sala -Cocina -Comedor -Cuarto de Lavado -Áreas de Terraza Equipamiento -Aire acondicionado -Closets -Canceles de Baño Amenidades -Gimnasio -Casa Club -Salón de usos Múltiples -2 Elevadores Agenda tu Cita Nuestra asesoría va desde ver la vivienda, apoyarte con tema financiero ya sea de contado o con un crédito hipotecario. Agenda tu cita uno de nuestros asesores te atenderá de la manera mas clara, honesta y objetiva posible, ten la seguridad que estas en las mejores manos. EasyBroker ID: EB-IR4698

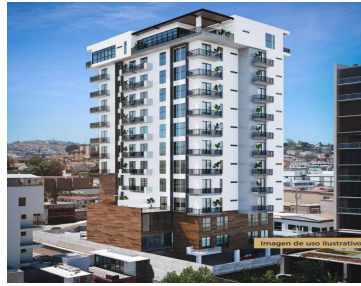
 2  2   97.00  

#### DATOS DEL VENDEDOR

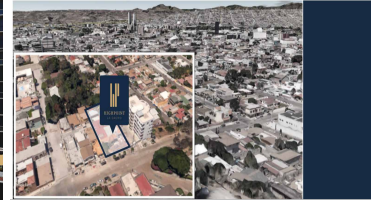
Nombre: info@valuamas.net

Télefono:6649799316

¡ENCONTRAMOS EL LUGAR PERFECTO PARA TI!



High Point lo tiene todo para impulsar tu estilo de vida hasta el punto más alto.



**Loft - 1 recámara -**

(PB) (PA)

**METROS CUADRADOS**

|              |                         |
|--------------|-------------------------|
| Área PB      | 47 m <sup>2</sup>       |
| Área PA      | 43 m <sup>2</sup>       |
| Terraza      | 7 m <sup>2</sup>        |
| <b>Total</b> | <b>97 m<sup>2</sup></b> |

**Loft - 2 recámaras A -**

(PB) (PA)

**METROS CUADRADOS**

|              |                          |
|--------------|--------------------------|
| Área PB      | 67 m <sup>2</sup>        |
| Área PA      | 43 m <sup>2</sup>        |
| Terraza      | 7 m <sup>2</sup>         |
| <b>Total</b> | <b>117 m<sup>2</sup></b> |

**Loft - 2 recámaras B -**

(PB) (PA)

**METROS CUADRADOS**

|              |                          |
|--------------|--------------------------|
| Área PB      | 81 m <sup>2</sup>        |
| Área PA      | 43 m <sup>2</sup>        |
| Terraza      | 7 m <sup>2</sup>         |
| <b>Total</b> | <b>131 m<sup>2</sup></b> |

**Loft Flex**

(PB) (PA)

**METROS CUADRADOS**

|              |                          |
|--------------|--------------------------|
| Área PB      | 47 m <sup>2</sup>        |
| Área PA      | 43 m <sup>2</sup>        |
| Terraza 1    | 7 m <sup>2</sup>         |
| Terraza 2    | 4 m <sup>2</sup>         |
| <b>Total</b> | <b>141 m<sup>2</sup></b> |



**Dos recámaras A**

**METROS CUADRADOS**

|              |                         |
|--------------|-------------------------|
| Área         | 87 m <sup>2</sup>       |
| Terraza 1    | 4 m <sup>2</sup>        |
| Terraza 2    | 7 m <sup>2</sup>        |
| <b>Total</b> | <b>98 m<sup>2</sup></b> |

**Dos recámaras A Con oficina**

**METROS CUADRADOS**

|              |                         |
|--------------|-------------------------|
| Área         | 87 m <sup>2</sup>       |
| Terraza 1    | 4 m <sup>2</sup>        |
| Terraza 2    | 7 m <sup>2</sup>        |
| <b>Total</b> | <b>98 m<sup>2</sup></b> |

**2 recámaras con oficina**

**METROS CUADRADOS**

|              |                          |
|--------------|--------------------------|
| Área         | 96 m <sup>2</sup>        |
| Terraza 1    | 4 m <sup>2</sup>         |
| Terraza 2    | 7 m <sup>2</sup>         |
| <b>Total</b> | <b>107 m<sup>2</sup></b> |

**Dos recámaras B**

**METROS CUADRADOS**

|              |                          |
|--------------|--------------------------|
| Área         | 96 m <sup>2</sup>        |
| Terraza 1    | 4 m <sup>2</sup>         |
| Terraza 2    | 7 m <sup>2</sup>         |
| <b>Total</b> | <b>107 m<sup>2</sup></b> |

**Tres recámaras A**

**METROS CUADRADOS**

|              |                          |
|--------------|--------------------------|
| Área         | 103 m <sup>2</sup>       |
| Terraza 1    | 4 m <sup>2</sup>         |
| Terraza 2    | 4 m <sup>2</sup>         |
| <b>Total</b> | <b>111 m<sup>2</sup></b> |

**Tres recámaras B**

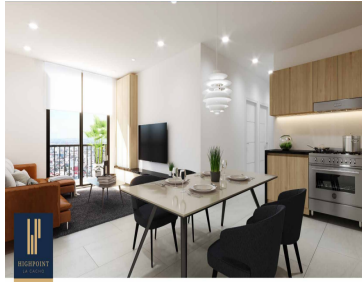
**METROS CUADRADOS**

|              |                          |
|--------------|--------------------------|
| Área         | 114 m <sup>2</sup>       |
| Terraza 1    | 4 m <sup>2</sup>         |
| Terraza 2    | 7 m <sup>2</sup>         |
| <b>Total</b> | <b>125 m<sup>2</sup></b> |

**Tres Recámaras C**

**METROS CUADRADOS**

|              |                          |
|--------------|--------------------------|
| Área PB      | 114 m <sup>2</sup>       |
| Terraza 1    | 7 m <sup>2</sup>         |
| Terraza 2    | 43 m <sup>2</sup>        |
| <b>Total</b> | <b>164 m<sup>2</sup></b> |



**Penthouse A**

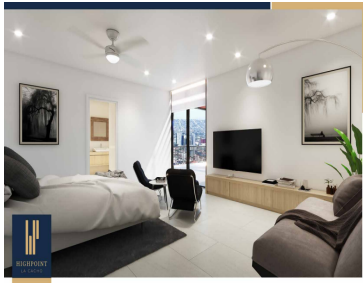
**METROS CUADRADOS**

|              |                          |
|--------------|--------------------------|
| Área         | 205 m <sup>2</sup>       |
| Terraza      | 32 m <sup>2</sup>        |
| <b>Total</b> | <b>237 m<sup>2</sup></b> |

**Penthouse A**

**METROS CUADRADOS**

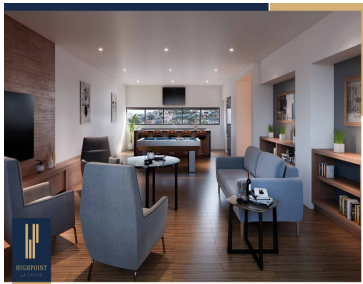
|              |                          |
|--------------|--------------------------|
| Área         | 205 m <sup>2</sup>       |
| Terraza      | 32 m <sup>2</sup>        |
| <b>Total</b> | <b>237 m<sup>2</sup></b> |



**Casa Club**

**METROS CUADRADOS**

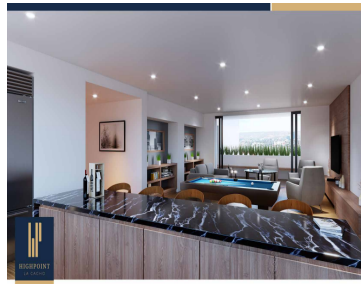
|      |                   |
|------|-------------------|
| Área | 18 m <sup>2</sup> |
|------|-------------------|



**Gym**

**METROS CUADRADOS**

|      |                   |
|------|-------------------|
| Área | 54 m <sup>2</sup> |
|------|-------------------|



**Salón de usos múltiples**

**METROS CUADRADOS**

|      |                    |
|------|--------------------|
| Área | 182 m <sup>2</sup> |
|------|--------------------|

