

¡ENCONTRAMOS EL LUGAR PERFECTO PARA TI!



Código:
19156

\$ 2,663,555.00 MXN

¡ENCONTRAMOS EL LUGAR PERFECTO PARA TI!

Departamentos en preventa San Crisanto

Calle: Col: San Crisanto,
Sinanché, Yucatán

COMENTARIOS DEL VENDEDOR

San Crisanto es una comunidad planeada que define un antes y después en la costa Yucateca y es que en sus mas 1.3 millones de m2, conjuga un cumulo de experiencias creadas para ti desde el corazón de cada una de sus áreas, diseñadas al detalle para albergar diferentes vocaciones y usos. Te ofrecemos 3 modelos de departamentos MOD. 2. \$1,370,300 38.60m2 - 1/2 baño - Sala - Cocina/comedor/cuarto de servicio - Recamara - Balcon MOD 1B desde \$2,324,010 78.67m2 - Cocina/comedor -Sala - 1/2 baño/cuarto de servicio - Recamara con baño - Recamara con baño y balcón MOD 1A. desde. \$2,663,555 90.29 m2 - Cocina/comedor - Sala - 1/2 baño y cuarto de servicio - 2 recamaras con baño - Terraza - Jardin - Piscina *Mensualidades hasta 18 meses sin intereses *Descuentos de 2%, 4% y 6% *Contamos con financiamiento *Descuento del 6% si pagas de contado *Enganche: 20% *Apartado: \$20,000 *Fecha de entrega: Octubre 2024 *Los renders que se muestran solo son ilustrativos *Los precios y las imágenes publicados en este portal son de referencia y pueden ser modificados en cualquier momento y sin previo aviso. Verificar disponibilidad. Contacto: Jorge Palomeque 999.357.7032 <https://wa.link/inap5c>. EasyBroker ID: EB-LS1396

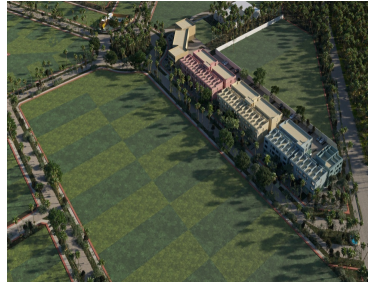
 2  2   0.00  

DATOS DEL VENDEDOR

Nombre: jorgepalomeque@novvareale

Télefono:9993359295

¡ENCONTRAMOS EL LUGAR PERFECTO PARA TI!



www.pinmx.com