

¡ENCONTRAMOS EL LUGAR PERFECTO PARA TI!



Código:
20102

\$ 5,749,000.00 MXN

¡ENCONTRAMOS EL LUGAR PERFECTO PARA TI!

Venta de casa Varena, privada residencial en Cholul, Yucatán

Calle: Col: Santa Rita Cholul,
Mérida, Yucatán

COMENTARIOS DEL VENDEDOR

Varena está ubicado cerca de vialidades e infraestructura urbana nuevas, centros comerciales, escuelas y universidades, hospitales y zonas residenciales de alto nivel, al norte de la ciudad de Mérida. 32 lotes que van desde 297 m2 hasta 1198 m2 dotados con servicios de primera: • Barda perimetral con cerca eléctrica. • Caseta de acceso controlado con vigilancia 24/7. • 40% de áreas verdes y amenidades. • Área social totalmente equipada. • Amplia vialidad interna de un solo sentido. • Banquetas de 2 mts. de ancho. • Sistema de riego. Espacios comunes, diseñados pensando en ti El área común ha sido concebida como un espacio que fomente la unión familiar y que cubra todas las necesidades de nuestros residentes: • Área infantil con juegos. • Salón de usos múltiples: con capacidad para 80 personas, equipada con clima, baños y barra de servicio. • Terraza: Con asoleadero y camastros. • Alberca: 3 carriles de nado de 25 mts. de largo y área de chapoteadero. • Estacionamiento para visitas. Especificaciones • Los acabados en muros exteriores son a tres capas y pintura. • El acabado en muros interiores es a base de yeso y pintura. • Las mesetas son de granito san gabriel para la cocina y la crema maya para los baños. • Los pisos son de cerámica de 0.60 x 0.60 en recámaras y áreas comunes de la casa. El área de ducha cuenta con recubrimiento de loseta tipo duela. • Serie 80 en ventanas y cada baño de las recámaras tiene un cancel fijo de vidrio templado. • Inodoros one piece, lavabos de sobreponer y llaves de monomando de acero inoxidable. • La iluminación está conformada con lámparas de LED. RESIDENCIA VARENA 4 RECÁMARAS DESDE \$5,749,000 279 M Residencia de 4 recámaras, una en planta baja y tres en planta alta, cada una con su baño y closet vestidor. • Acceso principal con vegetación hacia un espacio abierto conformado por sala-comedor con doble altura, un medio baño para visitas y cocina integral con acabado en meseta de granito, además de incluir un área de servicio con su propio baño. • En el exterior se cuenta con un garage techado para 3 vehículos, una bodega y un pasillo de servicios en la parte frontal. Una alberca (opcional) y una terraza techada en la parte posterior y 68 m de área verde. • En planta alta 3 habitaciones y un área de entretenimiento, altura interior de 3 metros. También tenemos modelo de 3 recámaras . 252 m2 \$5,549,000 Fecha de entrega: 3 meses después de la firma de compraventa. Método de pago. Crédito bancario y recurso propio. *Sujeto a cambios sin previo aviso. EasyBroker ID: EB-KJ4535

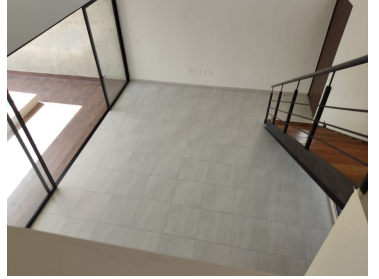
 4  4   279.00  2 

DATOS DEL VENDEDOR

Nombre: jorgepalomeque@novvarealestate

Télefono:9993359295

¡ENCONTRAMOS EL LUGAR PERFECTO PARA TI!



www.pinmx.com