

¡ENCONTRAMOS EL LUGAR PERFECTO PARA TI!



Código:
20613

\$ 2,560,000.00 MXN

¡ENCONTRAMOS EL LUGAR PERFECTO PARA TI!

A02 CASA EN VENTA EXCELENTE UBICACIÓN A 3 MIN DE UVM Y PERIFÉRICO ECOLÓGICO

Calle: Frente a UVM **Col:** Real de Morillotla,
San Andrés Cholula, Puebla

COMENTARIOS DEL VENDEDOR

CASA EN VENTA RESIDENCIAL COLIBRÍ FRENTE UVM Y PERIFÉRICO ECOLÓGICO. Precio: \$2,560,000.00 Terreno: 140 m2
Construcción: 150m2 Planta baja: Sala, Comedor, Cocina integral con isla y despensa, Medio Baño, Cochera techada, Área de lavado y tendido Cuarto de servicio. Planta alta: Recámara Principal con vestidor y baño, 2 Recámaras con closet y baño compartido. -Excelente ubicación a 300 M de la UVM y Periférico Ecológico. -Conjunto de 11 casas y 2 edificios de dptos. -Con área verde y seguridad las 24/7. ¡PIDE INFORMES HOY MISMO Y AGENDA TU CITA NUESTRO EQUIPO DE PROFESIONALES TE ATENDERÁ! SETTLE IN CREATING HOMES CONTACTANOS LIC. MARY MORA www.settleinpuebla.com. EasyBroker ID: EB-MP0981

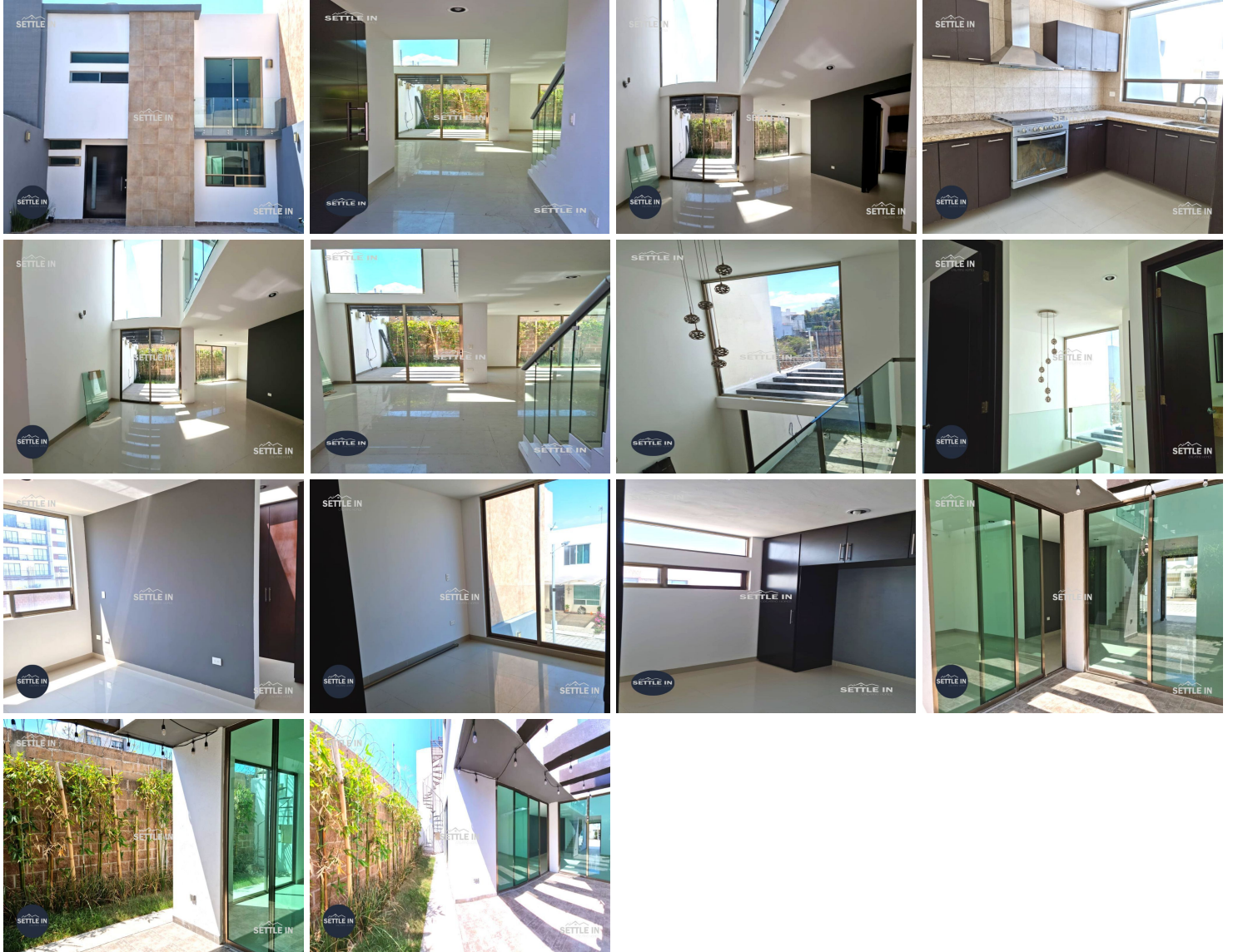
 3  2   150.00  2 

DATOS DEL VENDEDOR

Nombre: arocha@settleinpuebla.com

Teléfono:2231214838

¡ENCONTRAMOS EL LUGAR PERFECTO PARA TI!



www.pinmx.com