

¡ENCONTRAMOS EL LUGAR PERFECTO PARA TI!



Código:
20881

\$ 55,000,000.00 MXN

¡ENCONTRAMOS EL LUGAR PERFECTO PARA TI!

Casa En Venta En San Agustin Campestre, San Pedro Garza García, Nuevo León

Calle: San Agustin Campestre **Col:** San Agustin Campestre,
San Pedro Garza García, Nuevo León

COMENTARIOS DEL VENDEDOR

Espectacular residencia inteligente de lujo en uno de los mejores fraccionamientos de San Pedro, que se entrega llave en mano, de cuatro recámaras, cuatro plantas, elevador, y 150 m de área verde, con alberca y terraza social panorámica, Amplia estancia principal, tres salas, muros térmicos, duela de ingeniería en habitaciones, pisos de mármol formato 2.8 x 1.20 m, Cocina integral con granito, electrodomésticos Kitchen Aid, Puertas sólidas de encino americano, cancelería línea premium Eurovent, Ventanas dúovent, 10 años de garantía en impermeabilización, aires acondicionados e iluminación, riego, persianas, Sistema de sonido en toda la casa, paneles solares, y cochera para seis autos. Obra avanzada en un 30 %, el resto, se entrega a 5 meses, planes de pagos en cómodo y seguro esquema. EasyBroker ID: EB-GN0721

 4  8   1102.00  6 

DATOS DEL VENDEDOR

Nombre: info@gvia.mx

Télefono:(81)8218-8939

¡ENCONTRAMOS EL LUGAR PERFECTO PARA TI!

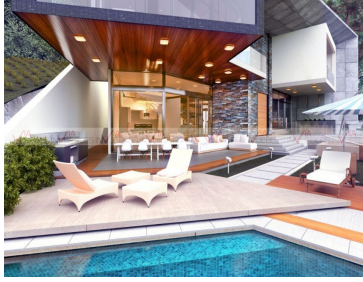
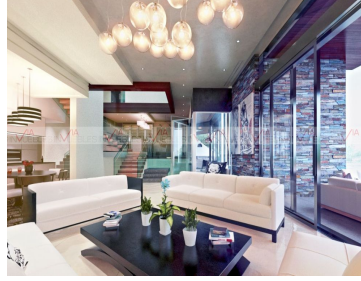
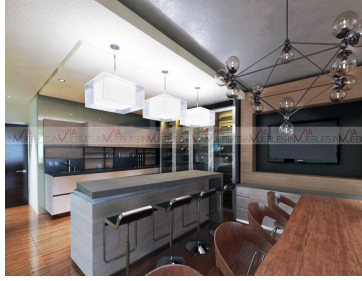


PMK
SAN AGUSTÍN CAMPESTRE

• Terreno: 737 M2
 • Construcción: 1070 M2
 • Jardín: 150 M2
 • Plantas: 4
 • Recámaras: 4
 • Baños: 8 (8 completos y 4 medios baños)
 • Cochera: 6 autos
 • Casa inteligente
 • Alberca con azulejo veneciano y equipamiento completo (incluye hidroneumático)
 • Muros térmicos

• Sistema de aire acondicionado VRF (alta eficiencia)
 • Ventajas del sistema VRF:
 a) Ahorro de energía
 b) Operación silenciosa
 c) Carga máxima en un solo punto
 d) Costo de operación en función de la demanda de carga (por habitación o área)
 e) Tecnología de punta

SERVICIO COMPLETO - LLAVE EN MANO
 PREVENTA



EQUIPAMIENTO

• CASA INTELIGENTE: AIRE ACONDICIONADO, ILUMINACIÓN, RIEGO, PERSIANAS, SISTEMA DE SONIDO Y PANELES SOLARES CONTROLADOS DESDE TU SMARTPHONE

• 24 PANELES SOLARES PARA ELECTRICIDAD: EQUIPOS DE ALTA EFICIENCIA DE 255 WATTS CADA UNO. TRABAJAN CON MEDIDOR BIDIRECCIONAL. ES DECIR, CEE ALMACENA LA ENERGÍA QUE PRODUCEN LOS PANELES.

• ELEVADOR PARA LOS 4 NIVELES DE LA RESIDENCIA CON 6 SALIDAS. EQUIPO CON TECNOLOGÍA SUÍZA MARCA SCHINDLER, DE ACERO INOXIDABLE, DE 1.40 METROS POR 1.40 METROS. OPERACIÓN CON BAJO CONSUMO DE ENERGÍA Y CON NIVELES MÍNIMOS DE RUIDO

EQUIPAMIENTO

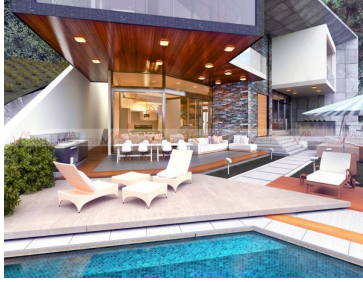
• TERRENO: 737 M2
 • CONSTRUCCIÓN: 1070 M2
 • JARDÍN: 150 M2
 • PLANTAS: 4
 • RECÁMARAS: 4
 • ESTANCIAS (SALAS): 3
 • BAÑOS: 8 (8 COMPLETOS Y 4 MEDIOS BAÑOS)
 • COCHERA: 6 AUTOS
 • CASA INTELIGENTE
 • ALBERCA CON AZULEJO VENECIANO Y EQUIPAMIENTO COMPLETO (INCLUYE HIDRONEUMÁTICO)
 • MUROS TÉRMICOS

• DUELA DE INGENIERÍA EN HABITACIONES
 • PISOS DE MÁRMOL FORMATO 2.80m x 1.20m
 • COCINA INTEGRAL CON CUBIERTA DE GRANITO Y EQUIPAMIENTO KITCHEN AID
 • PUERTAS SÓLIDAS DE MADERA DE ENCINO AMERICANO
 • PREPARACIÓN CÍRCULO CERRADO Y ALARMA
 • CANCELERÍA LÍNEA PREMIUM EUROVENT SERIE 150
 • VENTANAS DUOVENT (DOBLE VIDRIO) Y PELÍCULA INTELIGENTE DE SEGURIDAD
 • IMPERMEABILIZACIÓN 10 AÑOS DE GARANTÍA

PMK
SAN AGUSTÍN CAMPESTRE

• Terreno: 737 M2
 • Construcción: 1070 M2
 • Jardín: 150 M2
 • Plantas: 4
 • Recámaras: 4
 • Baños: 8 (8 completos y 4 medios baños)
 • Cochera: 6 autos
 • Casa inteligente
 • Alberca con azulejo veneciano y equipamiento completo (incluye hidroneumático)
 • Muros térmicos

SERVICIO COMPLETO - LLAVE EN MANO
 PREVENTA



EQUIPAMIENTO

• CASA INTELIGENTE: AIRE ACONDICIONADO, ILUMINACIÓN, RIEGO, PERSIANAS, SISTEMA DE SONIDO Y PANELES SOLARES CONTROLADOS DESDE TU SMARTPHONE

• 24 PANELES SOLARES PARA ELECTRICIDAD: EQUIPOS DE ALTA EFICIENCIA DE 255 WATTS CADA UNO. TRABAJAN CON MEDIDOR BIDIRECCIONAL. ES DECIR, CEE ALMACENA LA ENERGÍA QUE PRODUCEN LOS PANELES.

• ELEVADOR PARA LOS 4 NIVELES DE LA RESIDENCIA CON 6 SALIDAS. EQUIPO CON TECNOLOGÍA SUÍZA MARCA SCHINDLER, DE ACERO INOXIDABLE, DE 1.40 METROS POR 1.40 METROS. OPERACIÓN CON BAJO CONSUMO DE ENERGÍA Y CON NIVELES MÍNIMOS DE RUIDO

EQUIPAMIENTO

• TERRENO: 737 M2
 • CONSTRUCCIÓN: 1070 M2
 • JARDÍN: 150 M2
 • PLANTAS: 4
 • RECÁMARAS: 4
 • ESTANCIAS (SALAS): 3
 • BAÑOS: 8 (8 COMPLETOS Y 4 MEDIOS BAÑOS)
 • COCHERA: 6 AUTOS
 • CASA INTELIGENTE
 • ALBERCA CON AZULEJO VENECIANO Y EQUIPAMIENTO COMPLETO (INCLUYE HIDRONEUMÁTICO)
 • MUROS TÉRMICOS

• DUELA DE INGENIERÍA EN HABITACIONES
 • PISOS DE MÁRMOL FORMATO 2.80m x 1.20m
 • COCINA INTEGRAL CON CUBIERTA DE GRANITO Y EQUIPAMIENTO KITCHEN AID
 • PUERTAS SÓLIDAS DE MADERA DE ENCINO AMERICANO
 • PREPARACIÓN CÍRCULO CERRADO Y ALARMA
 • CANCELERÍA LÍNEA PREMIUM EUROVENT SERIE 150
 • VENTANAS DUOVENT (DOBLE VIDRIO) Y PELÍCULA INTELIGENTE DE SEGURIDAD
 • IMPERMEABILIZACIÓN 10 AÑOS DE GARANTÍA

EQUIPAMIENTO

• CASA INTELIGENTE: AIRE ACONDICIONADO, ILUMINACIÓN, RIEGO, PERSIANAS, SISTEMA DE SONIDO Y PANELES SOLARES CONTROLADOS DESDE TU SMARTPHONE

• 24 PANELES SOLARES PARA ELECTRICIDAD: EQUIPOS DE ALTA EFICIENCIA DE 255 WATTS CADA UNO. TRABAJAN CON MEDIDOR BIDIRECCIONAL. ES DECIR, CEE ALMACENA LA ENERGÍA QUE PRODUCEN LOS PANELES.

• ELEVADOR PARA LOS 4 NIVELES DE LA RESIDENCIA CON 6 SALIDAS. EQUIPO CON TECNOLOGÍA SUÍZA MARCA SCHINDLER, DE ACERO INOXIDABLE, DE 1.40 METROS POR 1.40 METROS. OPERACIÓN CON BAJO CONSUMO DE ENERGÍA Y CON NIVELES MÍNIMOS DE RUIDO

