

¡ENCONTRAMOS EL LUGAR PERFECTO PARA TI!



Código:
22624

\$ 19,990,000.00 MXN

¡ENCONTRAMOS EL LUGAR PERFECTO PARA TI!

EDIFICIO EN VENTA SOBRE AVENIA PRINCIPAL CON USO DE HOSPITAL

Calle: Blvd. Adolfo López Mateos **Col:** Jardines de Atizapán,
Atizapán de Zaragoza, México

COMENTARIOS DEL VENDEDOR

Edificio moderno ubicado en la Avenida más importante del Municipio de Atizapán de Zaragoza. Completamente Equipado en pleno funcionamiento. Construcción 863.31 M2 Terreno 245.00 M2 Área Libre 70.00 M2 5 NIVELES Planta de Acceso - Caja - Sala de Espera - Estacionamiento con Elevadores - Cuarto de Máquinas Piso 1 - Recepción - 4 habitaciones - 2 vestidores - Sanitarios (Damas / Caballeros) - Quirófano - Cuarto Séptico - Habitación recuperación - Cuarto de Ropa PISO 2 - Recepción - 3 habitaciones con baño - Sanitarios (Damas / Caballeros) - Closets - Área de Cocina PISO 3 - Recepción - 8 consultorios - Sanitarios (Damas / Caballeros) PISO 4 - DEPARTAMENTO DE 156 M2., con Estancia, Comedor, Cocina Equipada, Dos Recámaras con Baños Completos, Área de Lavado y Servicios. El Edificio cuenta con: - Elevador - CCTV - Estacionamiento SUP.CONSTRUIDA EN PLANTA BAJA (SERVICIOS) 175.00 M2 SUP.CONSTRUIDA PLANTA TIPO N+ 3.42 175.00 M2 SUP.CONSTRUIDA PLANTA TIPO N+ 6.02 175.00 M2 SUP.CONSTRUIDA PLANTA TIPO N+ 8.62 175.00 M2 SUP.CONSTRUIDA PLANTA N+11.75 156.04 M2 SUP.CONSTRUIDA EN PLANTA AZOTEA 7.27 M2 SUP. TOTAL CONSTRUIDA 863.31 M2 Condición construcción: Buena. EasyBroker ID: EB-LV2596

 0
  0
 
 863.00
  15
 

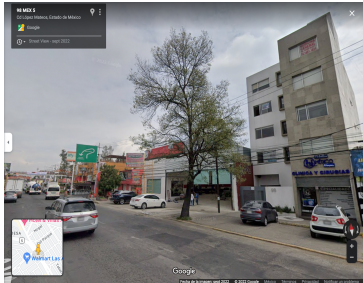
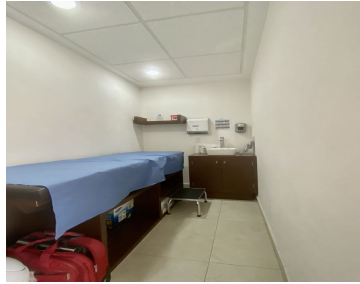
DATOS DEL VENDEDOR

Nombre: veraltoinmobiliaria@gmail.com

Teléfono:WhatsApp 5611971057

¡ENCONTRAMOS EL LUGAR PERFECTO PARA TI!





www.pinmx.com