

¡ENCONTRAMOS EL LUGAR PERFECTO PARA TI!



Código:  
23058

\$ 270,000.00 MXN

¡ENCONTRAMOS EL LUGAR PERFECTO PARA TI!

### Rento - Casa - Uso de Suelo Comercial - Polanco IV Sección

**Calle:** Col: Polanco I Sección,  
Miguel Hidalgo, Ciudad de México

#### COMENTARIOS DEL VENDEDOR

Excelente casa muy bien ubicada en el corazón de Polanco, lista para adaptar y con amplio Uso de Suelo. cuenta con una superficie de: 450 m2 Terreno 400 m2 Construcción 2 baños 2 medios baños Privados Salones de usos varios Cocina integral 2 plantas. 8 cajones de estacionamiento Totalmente remodelada Precio + iva. Contrato dolarizado a \$14.000 usd \*\* Precios sujetos a cambio sin previo aviso.  
EasyBroker ID: EB-FO3397

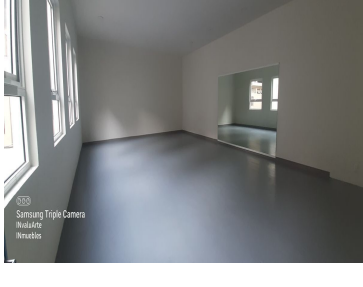
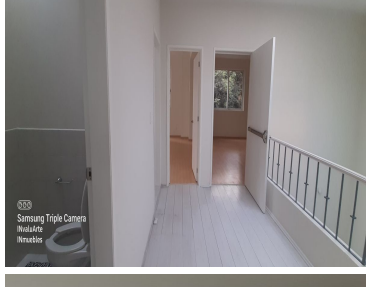
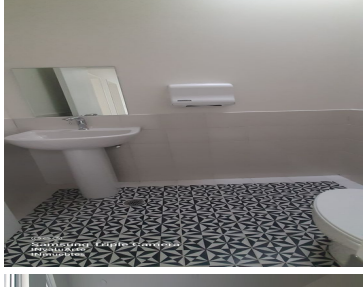
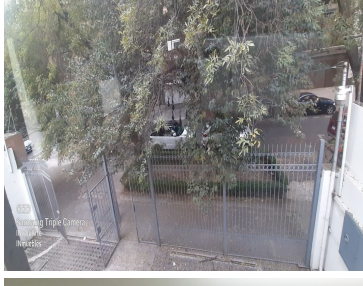
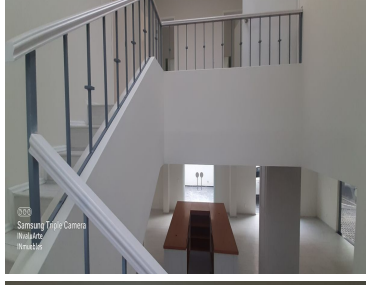
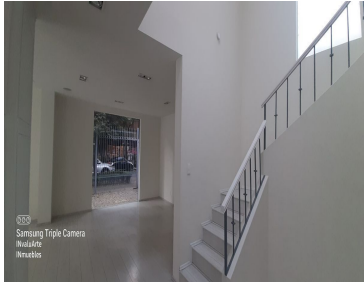
 4  2   400.00  8 

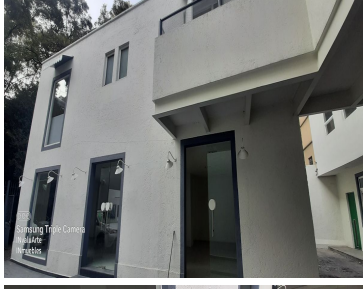
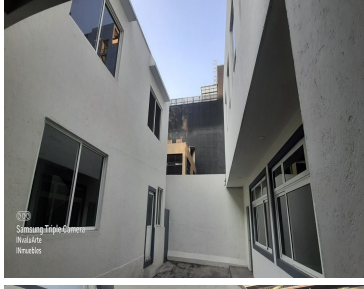
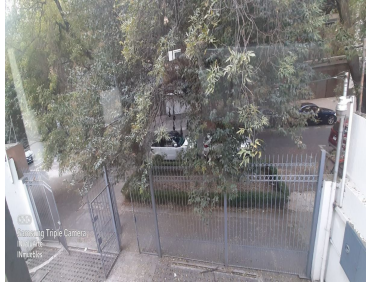
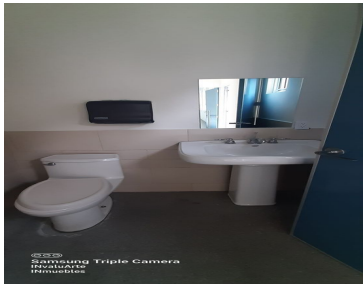
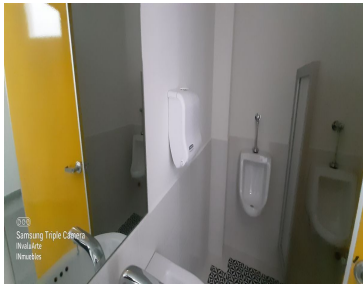
#### DATOS DEL VENDEDOR

**Nombre:** Invaluarte-inmuebles@outlook.com

**Télefono:**5540521061 / 5550353358

¡ENCONTRAMOS EL LUGAR PERFECTO PARA TI!





[www.pinmx.com](http://www.pinmx.com)