

¡ENCONTRAMOS EL LUGAR PERFECTO PARA TI!



Código:
23642

\$ 269,025.00 MXN

¡ENCONTRAMOS EL LUGAR PERFECTO PARA TI!

CONDOMINIO 107 EN VENTA EN ENHAUS EN GENONIMO MEZA DE 107.61 M2

Calle: Av. de la Luz **Col:** Gerónimo Meza,
Tijuana, Baja California

COMENTARIOS DEL VENDEDOR

Av. de la Luz 4750, Geronimo Meza, 22106 Tijuana, B.C. Un edificio con características únicas para brindarte un espacio a nivel de tus expectativas donde se crean momentos y experiencias memorables. Ubicado en una de las zonas de mayor tradición y plusvalía de la ciudad, Enhaus es un proyecto habitacional de 9 niveles conformado por 40 condominios, 5 penthouses, 3 locales comerciales, lujosas amenidades y acabados, la mayor diversidad en distribución de espacios lo cual caracteriza este proyecto como uno de los más funcionales, tecnológicos y seguros para vivir CERCANÍA 5 min. Blvd. Benítez 10 min. Vía rápida 15 min. de Zona Río 15 min. de Garita RESTAURANTES 4 min. Café de la flor 5 min. Casa Project 5 min. Cevicheria Nais 5 min. Quimerico ENTRETENIMIENTO 7 min. Plaza Galerías 10 min. Plaza Chapultepec 10 min. Plaza Conquistador 15 min. Plaza Río El Proyecto 8 NIVELES 5 PENTHOUSES 40 CONDOMINIOS 2 LOCALES Amenities Para complementar y elevar tu estilo de vida, diseñamos espacios donde podrás mantenerte activo o relajarte, o simplemente convivir con tus seres queridos y así disfrutes de hacer lo que más te gusta, rodeado de lujo, comodidad y una espectacular vista de la ciudad FITNESS CENTER SALÓN DE EVENTOS VIEWING DECK Condominios Todos nuestros condominios se caracterizan por su calidad, funcionalidad e inteligente distribución de espacios. Los diseñamos pensando en tu comodidad, bienestar y seguridad. Porque queremos brindarte un espacio que vaya con tu estilo de vida, desarrollamos una amplia selección de 6 prototipos, para vivir como mereces en tu condominio ideal. De 2 y 3 recámaras. Desde 81 m2 hasta 127 m2 . Condominio BB (107.61 m2.) 2 Recámaras 2 Baños 1 Sala 1 Balcón 1 Comedor 1 Cocina 1 Área de lavado 1 Alacena Acabados PUERTA PRINCIPAL DE MADERA SOLIDA PUERTAS INTERIORES DE TAMBOR CON AMBAS CARAS LISAS HERRAJES EN PUERTAS. PISO DE PORCELANATO COLOR GRAY EN ÁREAS COMUNES (COCINA, SALA, COMEDOR) PISO DE PORCELANATO COLOR CENIZA EN ÁREAS DE RECÁMARAS AZULEJO COLOR BLANCO EN PISOS Y PAREDES DE BAÑOS CANCELERÍA VIDRIO SENCILLO CRISTALES CLAROS, ALUMINIO COLOR NEGRO LLAVES DE BAÑO Y REGADERAS MUROS PERIMETRALES DE BLOQUE HEBEL CON ACABADO FINO COLOR BLANCO MATTE MUROS INTERIORES DE TABLAROCA CON ACABADO FINO COLOR BLANCO MATTE PLAFONES DE TABLAROCA ILUMINACIÓN COMPLETA TIPO LED BARANDALES EN BALCONES DE HERRERIA COLOR NEGRO PREPARACIÓN PARA MINI-SPLITS. Arma tu Condominio MINISPLIT PANELES SOLARES COCINA CLOSETS ESTACIONAMIENTO BODEGAS UNIDAD MODELO INTERIOR TERRAZA M2 TOTAL CAJONES PRECIO M2 107 BB 99.98 7.63 107.61 2 \$2,500.00 En asociación con Nefthy Corina Castañeda. Highpoint. EasyBroker ID: EB-MS4946

 2  2   107.61  2 

DATOS DEL VENDEDOR

Nombre: samec.inmobiliaria@gmail.com

Télefono:+526611239936

¡ENCONTRAMOS EL LUGAR PERFECTO PARA TI!



Condominios

Todos nuestros condominios se construyen por tu calidad, bienestar y un excelente nivel de servicio al cliente. Los edificios pensados en la comodidad, bienestar y seguridad. Porque queremos brindarte un espacio que exponga tu nivel de vida, destacando un ambiente seguro y protegido, para que disfrutes al máximo tu vida en el condominio. Desde el 1-2 hasta el 17-12.



Un edificio con características únicas para brindarte un espacio vital de las expectativas donde se crean momentos y experiencias memorables. Ubicado en una de las zonas de mayor tradición y planeación de la ciudad, Enhaus es un proyecto habitacional de 9 niveles conformado por 40 condominios, 3 penthouses, 5 locales comerciales, 5 bodegas y 2 locales comerciales. Lujos, amenidades y acabados, la mejor diversidad en distribución de espacios, lo cual caracteriza este proyecto como uno de los más funcionales, tecnológicos y seguros para vivir.

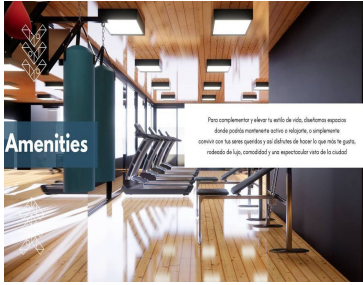


enhaus
CONDOMINIOS
en *Cerritos Plaza*



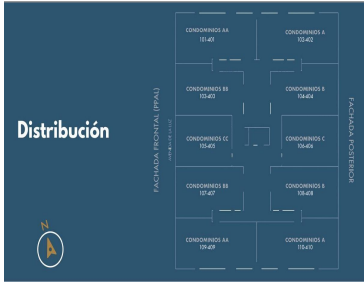
Ubicación

- CERCANÍA**
- 5 min. Blvd. Buitrago
 - 10 min. Vía Chapala
 - 10 min. de Zona Río
 - 15 min. de Garita
- RESTAURANTES**
- 4 min. Cofe de la Flor
 - 5 min. Casa Project
 - 5 min. Cervechero Nosa
 - 5 min. Quimérico
- ENTRETENIMIENTO**
- 7 min. Plaza Galerías
 - 10 min. Plaza Chapaltepco
 - 10 min. Plaza Compañero
 - 15 min. Plaza Río



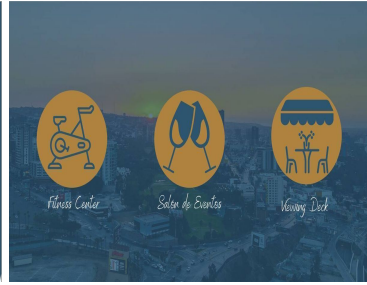
Amenities

Para complementar y elevar tu nivel de vida, ofrecemos espacios donde podrás disfrutar de un ambiente seguro y protegido, para que disfrutes al máximo tu vida en el condominio. Desde el 1-2 hasta el 17-12.

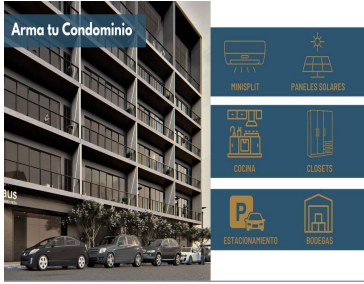


El Proyecto

- 8 NIVELES
- 5 PENT HOUSES
- 40 CONDOS
- 2 LOCALES
- PENTHOUSES
- AMENIDADES
- CONDOMINIOS
- LOCALES COMERCIALES
- BODEGAS



- Acabados**
- PUERTA PRINCIPAL DE MADERA SOLIDA
 - PUERTAS INTERIORES DE MADERA CON MARRONES
 - HERBES EN PIEDRA
 - FRIGERIO PORCELANATO COLOR GRAY EN FRIGERIOS COMARCAS COCINA, SALA, COMEDORES
 - FRIGERIO PORCELANATO COLOR CENICIENTO EN FRIGERIOS DE BARRIO
 - CARABOLERA MADERA SENCILLO CROMADO DORADO, ALUMINIO COLOR NEGRO
 - LAVAPLATOS SENCILLO CROMADO DORADO
 - MUEBLES PERMETALES DE BLOQUE REBEL CON ACABADO PNC COLOR BLANCO COMANTE
 - MUEBLES INTERIORES DE MADERA CON ACABADO PNC COLOR BLANCO MATE
 - PUNTEROS DE MADERA
 - ALUMINACION COMPLETA PNC LED
 - ALUMINACION EN BANCOS DE HERBERIA
 - ALUMINACION EN PARRILLAS
 - REFINADO EN PARRILLAS



Arma tu Condominio

- MINISPLIT
- PANELES SOLARES
- COCINA
- CLOSETS
- ESTUDIOS
- BODEGAS



Condominio BB (107.61m²)

