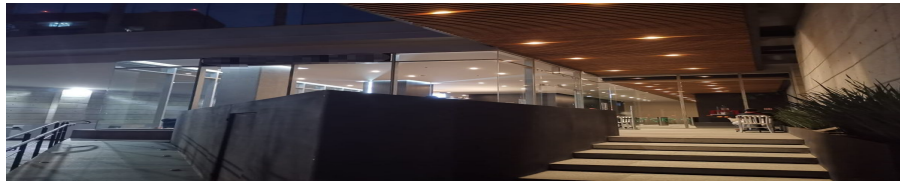




¡ENCONTRAMOS EL LUGAR PERFECTO PARA TI!



Código:
25014

\$ 520.00 MXN

¡ENCONTRAMOS EL LUGAR PERFECTO PARA TI!

EDIFICIO EN RENTA CDMX INSURGENTES COL. DEL VALLE

Calle: Insurgentes **Col:** Ciudad de los Deportes,
Benito Juárez, Ciudad de México

COMENTARIOS DEL VENDEDOR

En una de las mejores avenidas ejecutivas de la CDMX; Insurgentes, a la altura de la colonia del Valle, se encuentra este edificio nuevo de oficinas, el cual nos provee de 9 pisos para rentar. Cada piso cuenta con 744 metros cuadrados amueblados para que tengas tu oficina con capacidad para 300 personas por piso, espacios diseñados para salas de juntas con pizarrones y pantallas para poder hacer tus presentaciones además de conexión HDMI en cada sala de juntas, lugares diseñados para trabajos en equipo o por secciones o división laboral, también cuenta con toda la instalación para llegar a hacer tu conexión a internet e IT, cuartos de bodega o mantenimiento y archivo, área de impresión y suministros de papelería, isla para preparación de bebidas y comedor. Cada piso tiene bocinas para poner música ambiental y la iluminación es por movimiento o fija, aire acondicionado por secciones a programa y persianas. En el piso hay baños para damas y caballeros y cubos de salidas de emergencia tanto al sur como al norte. El edificio cuenta con 4 elevadores a piso y en otra sección monta cargas. Por cada piso rentable tenemos 20 lugares de estacionamiento considerando lugares para personas con capacidades diferentes. En cuestión de seguridad contamos con accesos controlados por medio de tarjetas magnéticas, aperturas de estacionamiento por pluma controlada, personal de seguridad 24 x 24, CCTV en áreas comunes, elevadores y lobby. Para las visitas cuenta el edificio con valet parking para lograr movimiento práctico en los visitantes el cual tiene costo adicional. El edificio es semi-inteligente y está diseñado para captar agua de lluvia en un recolector y también reciclar agua para suministrar agua a sanitarios, en otro recolector. Acceso desde calle con rampas para personas con capacidades diferentes. Uno de los pisos es tipo lounge con superficie para barista y mezcladoras con áreas abiertas y terraza para lograr entrenamientos adecuados a tu personal. Cuenta con un local de 200mts, con terraza en L, cielo de doble altura, totalmente iluminado, lista para decorar como gustes e imponer tu estilo. Todo esta listo para que simplemente vengas a trabajar con todas las medidas de seguridad y vigilancia. El edificio está en una ubicación estratégica para lograr la mayor comunicación con las principales avenidas de la CDMX como es eje 5 sur, eje 6 sur, Patriotismo, Viaducto, Revolución. Metrobus a unos pasos y conexión con metro a unas cuadras, transporte público en toda la circunferencia. Cerca de una gran variedad de restaurantes, bancos, y comercios bien establecidos para la comodidad de los empleados y visitantes. EasyBroker ID: EB-IA8830

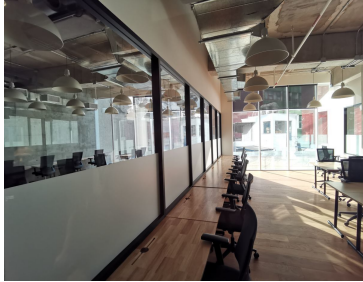
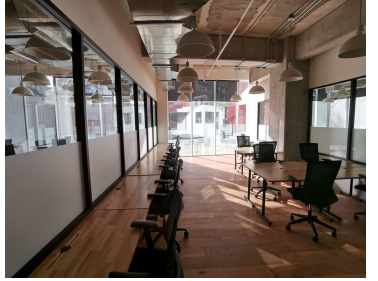
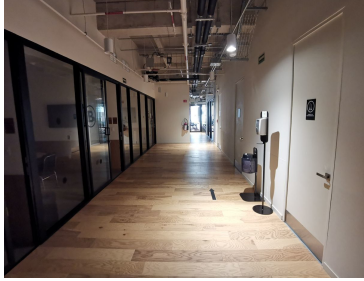
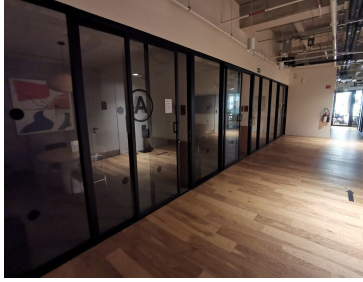
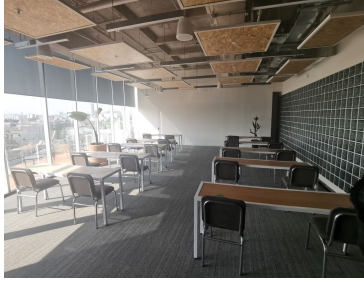
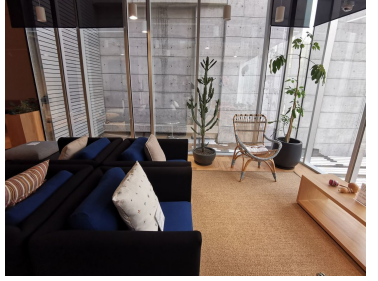
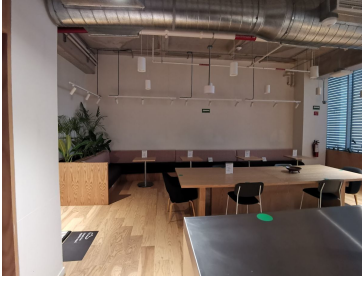
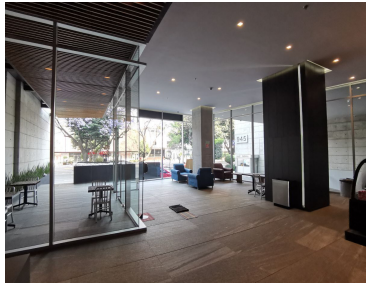
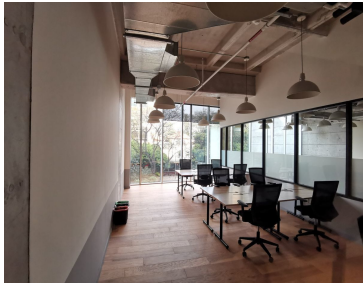
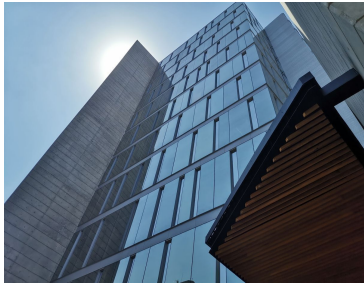
 0  0  8000.00  180 

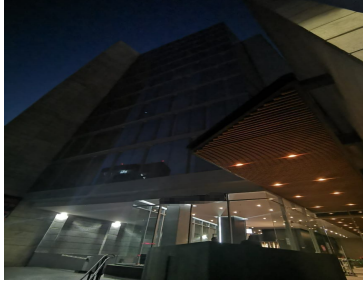
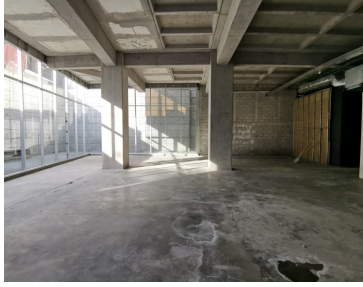
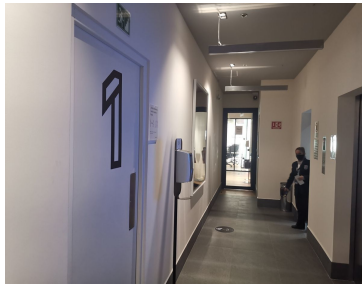
DATOS DEL VENDEDOR

Nombre: mevibienesraíces@gmail.com

Teléfono:5550150686

¡ENCONTRAMOS EL LUGAR PERFECTO PARA TI!





www.pinmx.com