

¡ENCONTRAMOS EL LUGAR PERFECTO PARA TI!



Código:
25142

\$ 7,200,000.00 MXN

¡ENCONTRAMOS EL LUGAR PERFECTO PARA TI!

Departamento en Venta City Towers NUEVO POLANCO

Calle: Lago Andrómeda Edificio Zúrich **Col:** Ampliación Granada, Miguel Hidalgo, Ciudad de México

COMENTARIOS DEL VENDEDOR

AMPLIO DEPARTAMENTO EN NUEVO POLANCO ES UN DEPARTAMENTO GRANDE YA QUE SE UNIERON, DESDE LA CONSTRUCCION, DOS DEPARTAMENTOS DE 80 MT2 C/U POR LO QUE SUMAN 160 MT2 EN TOTAL CON UNA SOLA ENTRADA, UNA AMPLIA ESTANCIA, COCINA, LAVANDERIA, 3 RECAMARAS, UNA CON BAÑO, OTRA QUE COMPARTE EL BAÑO CON Y ESTUDIO O CUARTO DE T.V. Y EL CUARTO PRINCIPAL MAS AMPLIO CON BAÑO PROPIO, (CON CLOSET EN TODAS LAS HABITACIONES) MAS UN MEDIO BAÑO DE VISITAS CUENTA CON 2 LUGARES DE ESTACIONAMIENTO Y UNAS MUY LINDAS AMENIDADES TIENE YA INTALADAS LAS PERCIANAS Y LUMINARIAS CORRESPONDIENTES DE MUY BUENA CALIDAD QUE HACEN QUE SE VEA MUY ILUMINADO MAS LA LUZ NATURAL DEL PISO 9 ENTRADA DIGITALIZADA CON TARJETA PERSONALIZADA, 2 ELEVADORES POR TORRE, PUEDEN COMPARTIR LAS AMENIDADES DE LAS 4 TORRES, SEGURIDAD 24/7 LA TORRE CUENTA CON 21 PISOS MAS EL ROOF GARDEN. EasyBroker ID: EB-LP8719

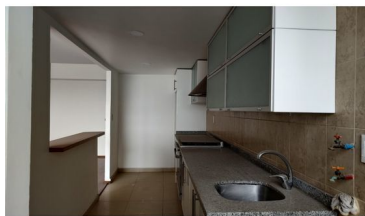
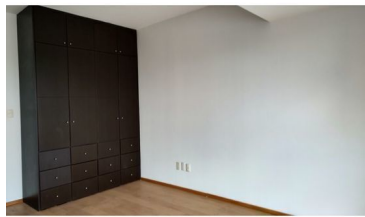
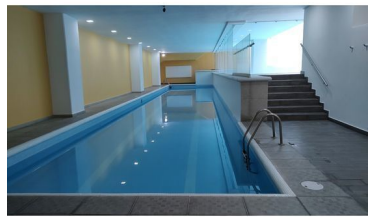
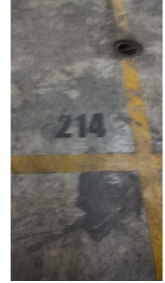
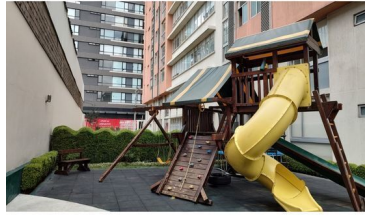
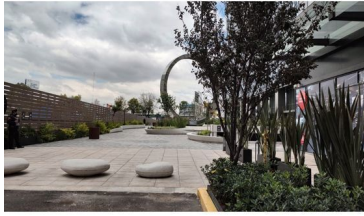
 3  3   160.00  2 

DATOS DEL VENDEDOR

Nombre: contacto@bandin.mx

Télefono:5552900640

¡ENCONTRAMOS EL LUGAR PERFECTO PARA TI!



www.pinmx.com