

¡ENCONTRAMOS EL LUGAR PERFECTO PARA TI!



Código:
25171

\$ 180.00 MXN

¡ENCONTRAMOS EL LUGAR PERFECTO PARA TI!

Parque Industrial - Iztapalapa - 5,192 m2

Calle: Agricultores **Col:** Santa Isabel Industrial,
Iztapalapa, Ciudad de México

COMENTARIOS DEL VENDEDOR

Superficie construida: 5,192 m2 aprox Superficie terreno: 7,132m2 aprox Superficie área libre: 1,664m2 aprox Bodegas Disponibles: Bodega 1 - 1,022 m2 Bodega 2 - 998 m2 Bodega 3 - 1,018 m2 Bodega 4 - 1,410 m2 Bodega 5 - 744 m2 Total de bodega : 5,192 m2 Uso de Suelo: HM/3/40%/B Av. Tlahuac, Agricultores, Sur 129 y Cosechadores - Altura de 8 m a 9.5 m - Piso de alta resistencia 6 toneladas x M2 - Andenes de carga y descarga : 1 en cada módulo con rampa niveladora. - 1 acceso para camionetas pequeñas en cada módulo - Subestación eléctrica de 220 kvas para todo el parque - Sistema contra incendio : hidrantes . ENTREGA A MEDIADOS DE 2023 USD 9 por m2 más 7% de mantenimiento. EasyBroker ID: EB-MD8162

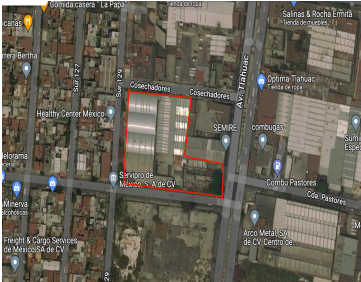
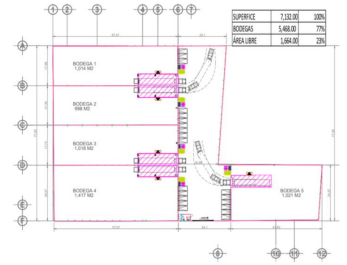
 0  0   5192.00  

DATOS DEL VENDEDOR

Nombre: a.valentino.industrial@gmail.

Télefono:5510819961

¡ENCONTRAMOS EL LUGAR PERFECTO PARA TI!



www.pinmx.com