

¡ENCONTRAMOS EL LUGAR PERFECTO PARA TI!



Código:
25527

\$ 60,000.00 MXN

¡ENCONTRAMOS EL LUGAR PERFECTO PARA TI!

Edificio Corporativo en Renta, en Av. isla de Tris, Ciudad del Carmen, Camp.

**Calle: ISLA DE TRIS Col: Isla del Carmen 2000,
Carmen, Campeche**

COMENTARIOS DEL VENDEDOR

Edificio Corporativo en Renta en Avenida isla de Tris Fracc. Isla del Carmen 2000 CARACTERISTICAS: Superficie total: 7,316 m2 Superficie de Construcción: 3,519.34 m2 Bodega 43 x 25 = 1075 m2 Estacionamiento para 75 vehículos EDIFICIO 1 LADO DERECHO PLANTA BAJA - Recepción, -2 privados - Sala de juntas - 5 privados/ uno con climas independientes - Espacio Coworking - Persianas - Clima central SEGUNDO PISO - 2 salas de juntas - 12 privados - Espacio Coworking TERCER PISO - sala de juntas grande - Espacio Coworking - 6 privados - 2 salas de juntas pequeñas o amplios privados LADO IZQUIERDO PLANTA BAJA - Baños hombres y mujeres - Cocineta - 5 privados - Area de Coworking - Area de archivo o bodega - Salida de emergencia SEGUNDO PISO - Baños - Area de cafetería - Salida de emergencia - Site - 2 privados - Espacio amplio de Coworking TERCER PISO - Baños - Area de cafetería - Espacio amplio de Coworking - 2 privados - Bodega o área de archivo Todos los pisos están alfombrados Exterior enfrente de oficinas Area de cafetería o desayuno EDIFICIO 2 PLANTA BAJA -Bodega techada o almacén -Almacén de equipos especiales -Baños -Cocina -Area amplia de Coworking SEGUNDA PLANTA - Recepción - 6 privados con clima central y alfombrado - Baños - Area de cafetería - Espacio Coworking TERCER PLANTA - 1 privada - Sala de juntas - Area de cocina - Baños - Area de Coworking. EasyBroker ID: EB-KJ0676

 0
  0
 

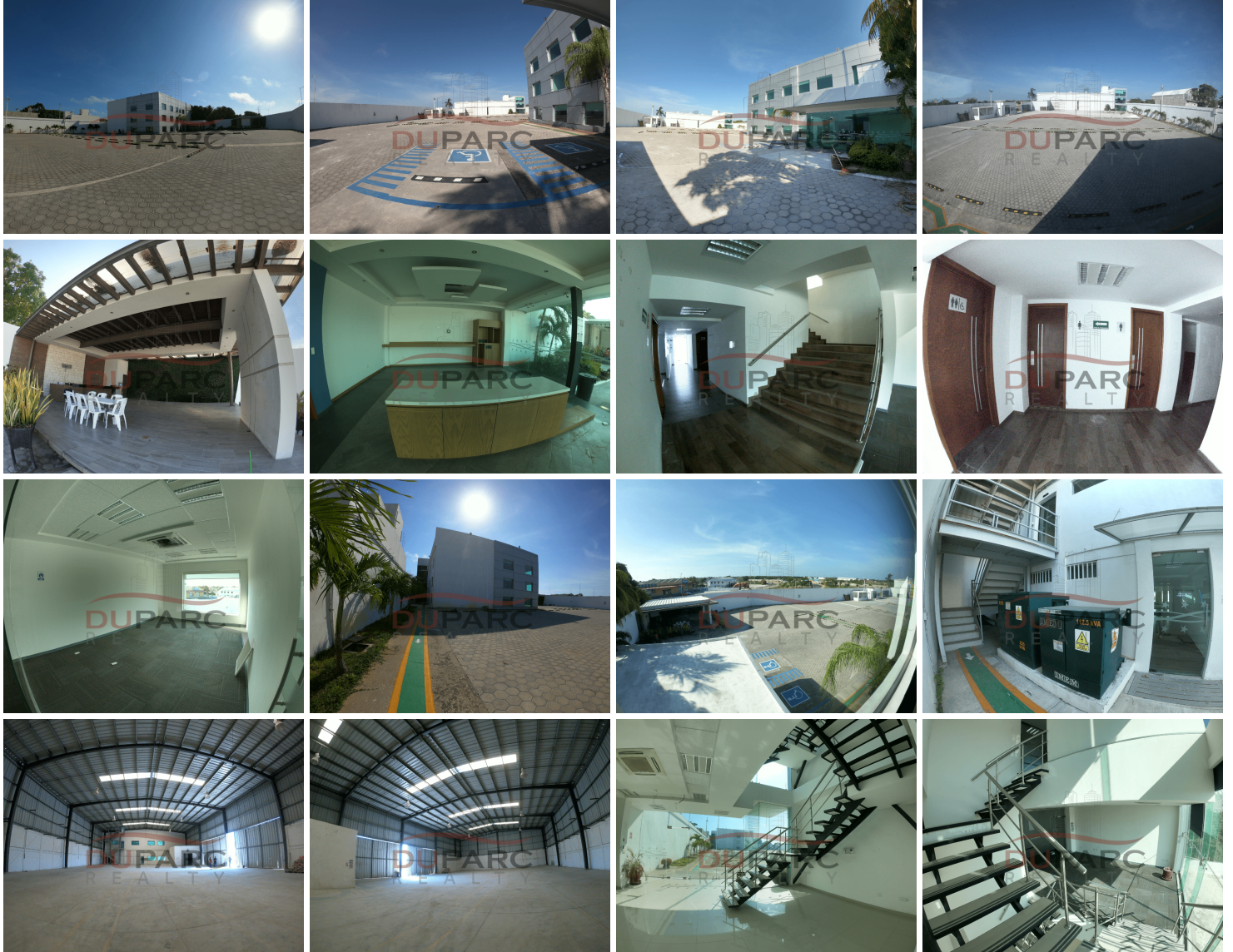
3519.34
 **75**


DATOS DEL VENDEDOR

Nombre: duparc Realty@hotmail.com

Teléfono:938 150 2013

¡ENCONTRAMOS EL LUGAR PERFECTO PARA TI!



www.pinmx.com