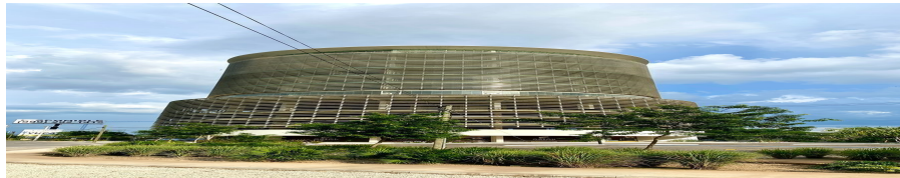


¡ENCONTRAMOS EL LUGAR PERFECTO PARA TI!



Código:
26158

\$ 120,208.00 MXN

¡ENCONTRAMOS EL LUGAR PERFECTO PARA TI!

Oficinas sobre Periferico norte de mérida en renta

Calle: Periferico Norte Montebello **Col:** Montebello,
Mérida, Yucatán

COMENTARIOS DEL VENDEDOR

Orión Oficinas corporativas en renta ubicadas sobre periférico norte en Mérida. Orión Business Hub es un lujoso e innovador edificio con el nuevo concepto de oficinas corporativas al norte de Mérida, goza de una ubicación privilegiada, en la colonia Montebello, sobre periférico, lo cual permite un fácil acceso desde cualquier punto de la ciudad. El edificio cuenta con Lobby, oficinas de diversos tamaños, locales comerciales, vigilancia 24 horas, amenidades, estacionamiento, entre otros. OFICINAS DISPONIBLES - Black en piso 11: 276.34 m2 a \$380 por m2 + mant. = \$120,208 329.49 m2 a \$380 por m2 + mant. = \$143,328 - Gold en piso 6: 866 m2 a \$350 por m2 + mant. = \$350,730 *Precios no incluyen IVA *Mantenimiento \$55 por m2 AMENIDADES - Business Center equipado: 4 amplias salas de juntas de uso común totalmente equipadas con tecnología de punta, Centro de copiado, Área de Coffee Break, Centro de impresión. - Comedor comunitario - Jardines internos y áreas verdes para liberar la presión del escritorio - Roof Garden para eventos EQUIPAMIENTO Las oficinas se entregan en obra gris, por ello, se otorgan 2 meses de gracia y cuentan con todas las preparaciones necesarias: preparación eléctrica con capacidad de transformador, salidas de aire acondicionado, voz y datos, hidráulicas y sanitarias. La oficina Black incluye 36 cajones de estacionamiento y la Gold 10 cajones. REQUISITOS DE RENTA - Contrato mínimo a 1 año - 1 mes de deposito - 1 mes de renta inicial - Pago del contrato - Aval con propiedad en Yucatán o doble deposito Contáctanos para mas información. EasyBroker ID: EB-JQ8638

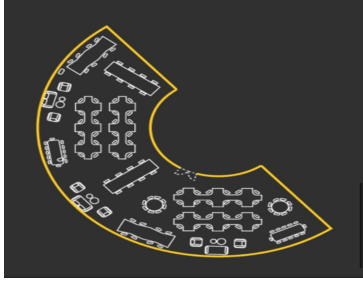
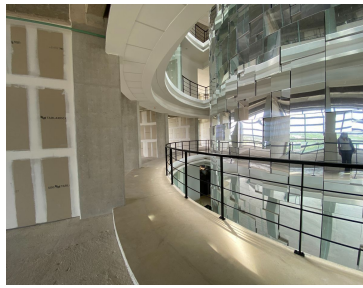
 0  0   276.34  9 

DATOS DEL VENDEDOR

Nombre: info@ecyucatan.com

Télefono:9993433737

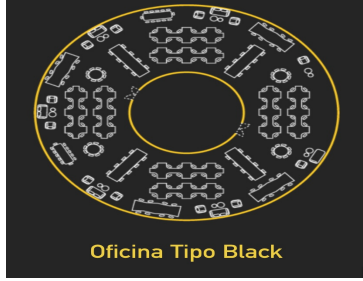
¡ENCONTRAMOS EL LUGAR PERFECTO PARA TI!



Oficina Tipo Gold

No es casualidad que una compañía que se dedica a la creación de espacios coworking presente unas oficinas atrevidas y en las que incluso encontremos diferentes temáticas, colores y estilo. Tu empresa lo tiene claro: "¿Por qué escoger cuando puedo tenerlo todo?"

- 1 Oficina
- Espacio 866m²
- Capacidad entre 60 y 80 personas
- 10 cajones



Oficina Tipo Black

La vanguardia suele ser uno de los elementos más imponentes en cualquier espacio de trabajo y hacer de tu oficina un lugar sustentable es una gran inversión que se reflejará en todos los aspectos del negocio. Un mayor aprovechamiento de los diferentes espacios que fluyen en las instalaciones, el uso de luz natural, así como eficiencia en el uso de energía son inversiones fuertes que rendirán frutos a mediano y largo plazo.

- 1 Oficina
- Espacio 1.103m²
- Capacidad para 100 personas
- 36 cajones

