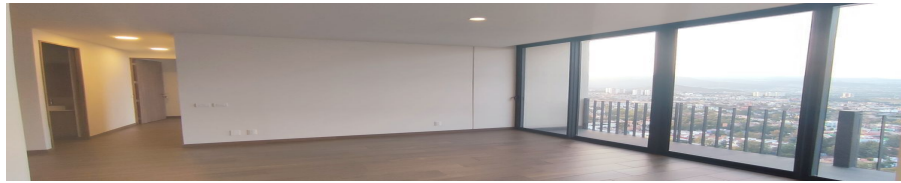


¡ENCONTRAMOS EL LUGAR PERFECTO PARA TI!



Código:
26193

\$ 11,950,000.00 MXN

¡ENCONTRAMOS EL LUGAR PERFECTO PARA TI!

Lindo Penthouse con roof top privado- vista a Santa Fe

Calle: Carretera México- Toluca Col: El Yaqui,
Cuajimalpa de Morelos, Ciudad de México

COMENTARIOS DEL VENDEDOR

Vive en We Santa Fe, donde encontrarás los mejores restaurantes, hospitales, centros comerciales, prestigias universidades, además de un estilo de vida excepcional. • 2 Torres de 32 niveles • Espectaculares vistas • Acceso controlado en ambas torres y seguridad las 24 horas • Con acceso inmediato a Santa Fe, Vista Hermosa y Bosque de las Lomas ¡Maravilloso PENTHOUSE para estrenar en Residencial We Santa Fe! Por su diseño es uno de los más grandes, con de 247 m2, distribuidos de la siguiente forma; 167 m2 habitables + roof top privado de 67 m2 (con acceso directo desde el interior del departamento y cuenta también con otra entrada para el personal de servicio) + un balcón con ángulo de esquina de 13 m2 en la parte central de la sala- comedor con vista hacia Vista Hermosa y Bosque de las Lomas hasta Santa Fe.

Es un departamento de 3 habitaciones y 3 baños completos, cuarto de servicio con baño completo y área de lavado (a un costado de la cocina). Tiene 3 lugares de estacionamiento que no se estorban con nadie. ACABADOS • Estufa y micro campana Whirpool, el complemento perfecto. • Muebles con acabado melamina gris, un concepto creado especialmente para ti. • Cubierta con acabado en granito gris, con el espacio ideal para tus creaciones. • Piso Daltile Alderwood Walnut, con un estilo único, para cocina, estancia, recámaras y baños. • Puertas y closets acabado de melamina Nogal Neo, color y elegancia una combinación excepcional. • Cubierta de lavabo en mármol. • Pisos y muros Travertino Fiorito, en regadera, elementos perfectos. AMENIDADES: Fitness Club • Gimnasio equipado • Alberca semiolímpica • Alberca infantil • Estética • Vapor • Spa • Salón de yoga • Juice bar con terraza Social Club • Salón de fiestas • Cafetería con terraza y servicio a los departamentos • Business Center • Jardín central • Ludoteca • Pet zone • Sky lounge • Roof garden con asadores CARATERISTICAS • Piso 31 y 32 • 167 m2 habitables • 67 m2 Roof Top privado • 3 habitaciones • 3 baños • 3 estacionamientos • 13 m2 Terraza • Cuarto de lavado •

Cuarto de servicio *PRECIO ya incluye mantenimiento* Llama ya para agendar una visita ¡Será un gusto atenderte!. EasyBroker ID: EB-LZ5925

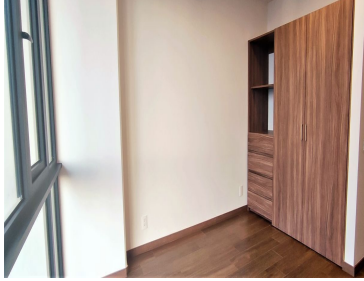
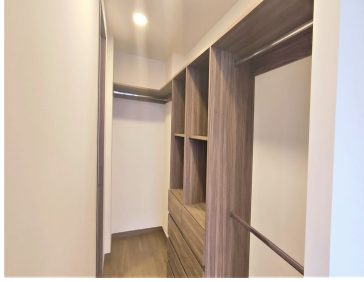
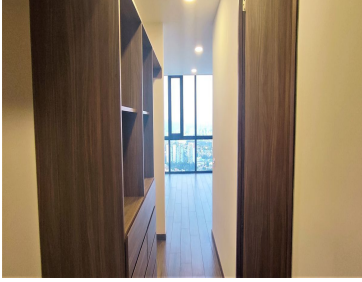
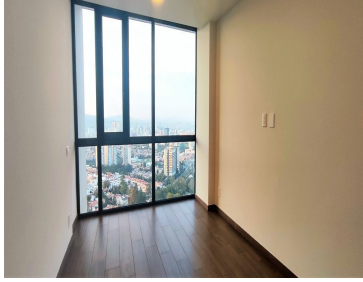
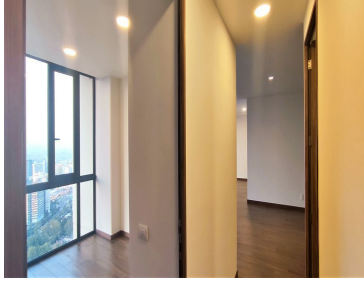
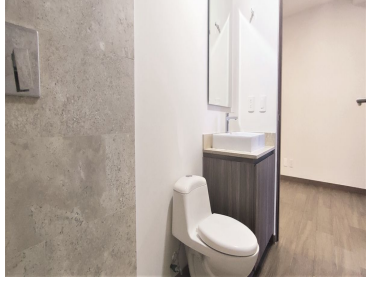
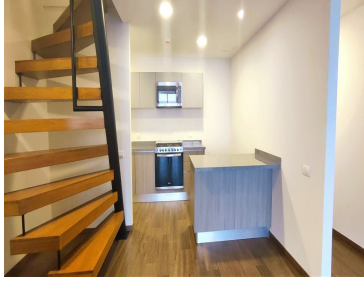
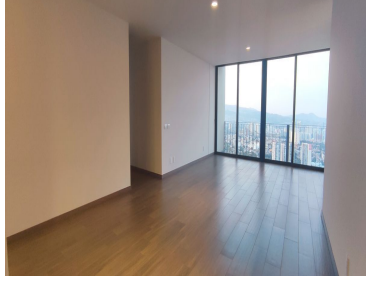
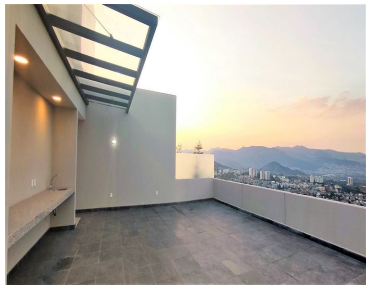
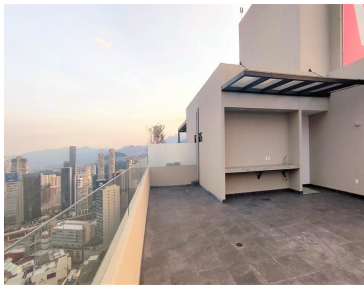
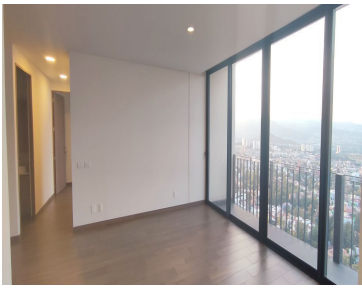
 3  3   247.00  3 

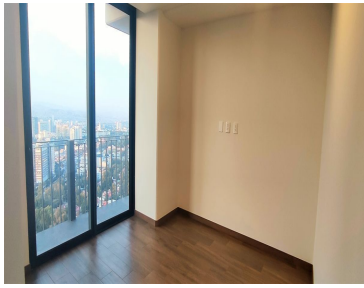
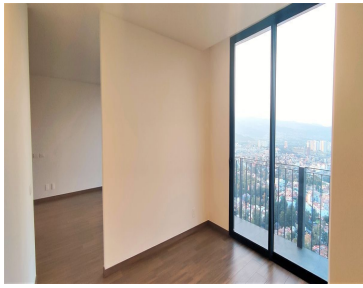
DATOS DEL VENDEDOR

Nombre: contacto@sierramarinmobiliaria.com

Télefono:5522440384

¡ENCONTRAMOS EL LUGAR PERFECTO PARA TI!





www.pinmx.com