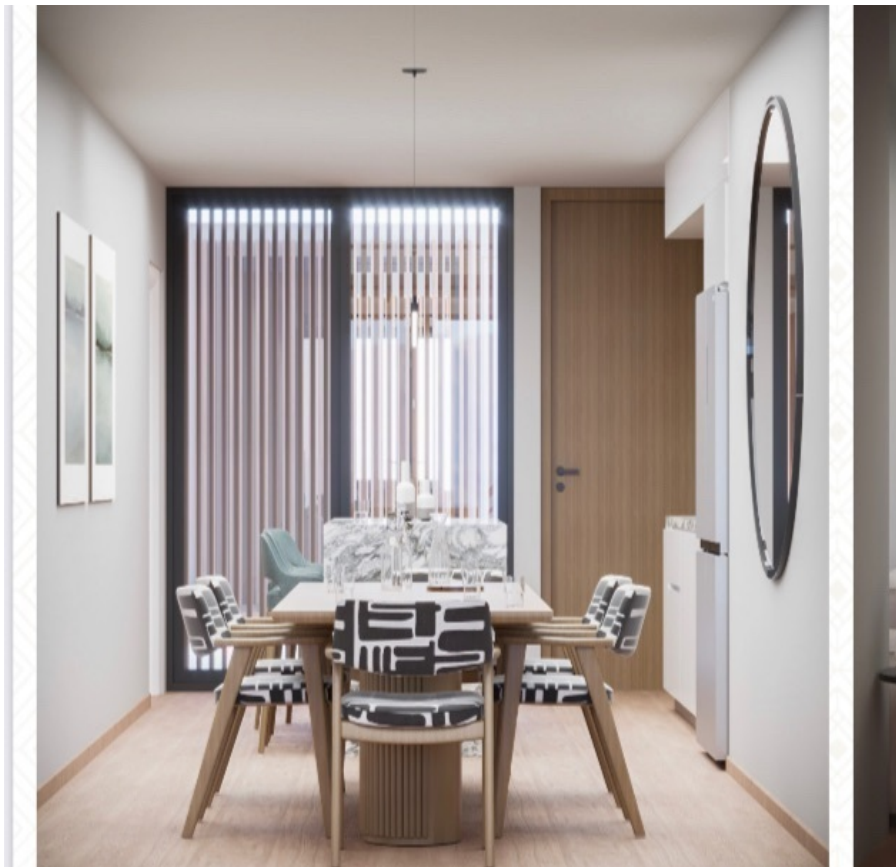


¡ENCONTRAMOS EL LUGAR PERFECTO PARA TI!



Código:  
26297

\$ 9,010,000.00 MXN

¡ENCONTRAMOS EL LUGAR PERFECTO PARA TI!

### Preventa Nuevo León Condesa

**Calle:** Nuevo Leon **Col:** Hipódromo Condesa,  
Cuauhtémoc, Ciudad de México

### COMENTARIOS DEL VENDEDOR

Departamentos de 121 2 recamaras 2 baños 1 estacionamiento Roofgarden. EasyBroker ID: EB-MU5578



### DATOS DEL VENDEDOR

**Nombre:** agarciaamieva@gmail.com

**Télefono:**5510534189

¡ENCONTRAMOS EL LUGAR PERFECTO PARA TI!



### DEMOGRÁFICOS

INDICADOR	VALOR	UNIDAD
POBLACION	15,000,000	HABITANTES
POBLACION EN EL AREA	2,500,000	HABITANTES
POBLACION EN EL AREA DE LA ZONA	1,000,000	HABITANTES
POBLACION EN EL AREA DE LA ZONA DE INTERES	500,000	HABITANTES
POBLACION EN EL AREA DE LA ZONA DE INTERES DE INTERES	250,000	HABITANTES
POBLACION EN EL AREA DE LA ZONA DE INTERES DE INTERES DE INTERES DE INTERES	125,000	HABITANTES
POBLACION EN EL AREA DE LA ZONA DE INTERES DE INTERES DE INTERES DE INTERES DE INTERES	62,500	HABITANTES
POBLACION EN EL AREA DE LA ZONA DE INTERES DE INTERES DE INTERES DE INTERES DE INTERES DE INTERES	31,250	HABITANTES
POBLACION EN EL AREA DE LA ZONA DE INTERES DE INTERES DE INTERES DE INTERES DE INTERES DE INTERES DE INTERES	15,625	HABITANTES
POBLACION EN EL AREA DE LA ZONA DE INTERES DE INTERES DE INTERES DE INTERES DE INTERES DE INTERES DE INTERES DE INTERES	7,812	HABITANTES
POBLACION EN EL AREA DE LA ZONA DE INTERES DE INTERES DE INTERES DE INTERES DE INTERES DE INTERES DE INTERES DE INTERES DE INTERES	3,906	HABITANTES
POBLACION EN EL AREA DE LA ZONA DE INTERES DE INTERES DE INTERES DE INTERES DE INTERES DE INTERES DE INTERES DE INTERES DE INTERES DE INTERES	1,953	HABITANTES
POBLACION EN EL AREA DE LA ZONA DE INTERES DE INTERES DE INTERES DE INTERES DE INTERES DE INTERES DE INTERES DE INTERES DE INTERES DE INTERES DE INTERES	976	HABITANTES
POBLACION EN EL AREA DE LA ZONA DE INTERES DE INTERES DE INTERES DE INTERES DE INTERES DE INTERES DE INTERES DE INTERES DE INTERES DE INTERES DE INTERES DE INTERES	488	HABITANTES
POBLACION EN EL AREA DE LA ZONA DE INTERES DE INTERES DE INTERES DE INTERES DE INTERES DE INTERES DE INTERES DE INTERES DE INTERES DE INTERES DE INTERES DE INTERES DE INTERES	244	HABITANTES
POBLACION EN EL AREA DE LA ZONA DE INTERES DE INTERES DE INTERES DE INTERES DE INTERES DE INTERES DE INTERES DE INTERES DE INTERES DE INTERES DE INTERES DE INTERES DE INTERES DE INTERES	122	HABITANTES
POBLACION EN EL AREA DE LA ZONA DE INTERES DE INTERES DE INTERES DE INTERES DE INTERES DE INTERES DE INTERES DE INTERES DE INTERES DE INTERES DE INTERES DE INTERES DE INTERES DE INTERES DE INTERES	61	HABITANTES
POBLACION EN EL AREA DE LA ZONA DE INTERES DE INTERES DE INTERES DE INTERES DE INTERES DE INTERES DE INTERES DE INTERES DE INTERES DE INTERES DE INTERES DE INTERES DE INTERES DE INTERES DE INTERES DE INTERES	30	HABITANTES
POBLACION EN EL AREA DE LA ZONA DE INTERES DE INTERES DE INTERES DE INTERES DE INTERES DE INTERES DE INTERES DE INTERES DE INTERES DE INTERES DE INTERES DE INTERES DE INTERES DE INTERES DE INTERES DE INTERES DE INTERES	15	HABITANTES
POBLACION EN EL AREA DE LA ZONA DE INTERES DE INTERES DE INTERES DE INTERES DE INTERES DE INTERES DE INTERES DE INTERES DE INTERES DE INTERES DE INTERES DE INTERES DE INTERES DE INTERES DE INTERES DE INTERES DE INTERES DE INTERES	7	HABITANTES
POBLACION EN EL AREA DE LA ZONA DE INTERES DE INTERES DE INTERES DE INTERES DE INTERES DE INTERES DE INTERES DE INTERES DE INTERES DE INTERES DE INTERES DE INTERES DE INTERES DE INTERES DE INTERES DE INTERES DE INTERES DE INTERES	3	HABITANTES
POBLACION EN EL AREA DE LA ZONA DE INTERES DE INTERES DE INTERES DE INTERES DE INTERES DE INTERES DE INTERES DE INTERES DE INTERES DE INTERES DE INTERES DE INTERES DE INTERES DE INTERES DE INTERES DE INTERES DE INTERES DE INTERES	1	HABITANTES

INFORMACION: CONEDSA - CONEDSA/SPICE

### PLANTA TIPO

DEPTO.01  
Área Habitable: 91 m<sup>2</sup>  
Área Total: 121 m<sup>2</sup>

INFORMACION: CONEDSA - CONEDSA/SPICE

### GH.01

Depto: 91 m<sup>2</sup>  
Área Total: 121 m<sup>2</sup>

INFORMACION: CONEDSA - CONEDSA/SPICE

### DEPTO.01

Área Habitable: 91 m<sup>2</sup>  
Área Total: 121 m<sup>2</sup>

INFORMACION: CONEDSA - CONEDSA/SPICE



### PLANTA TIPO

DEPTO.01  
Área Habitable: 91 m<sup>2</sup>  
Área Total: 121 m<sup>2</sup>

INFORMACION: CONEDSA - CONEDSA/SPICE

[www.pinmx.com](http://www.pinmx.com)