

¡ENCONTRAMOS EL LUGAR PERFECTO PARA TI!



Código:  
27018

\$ 2,461,000.00 MXN

¡ENCONTRAMOS EL LUGAR PERFECTO PARA TI!

## REAL PARK

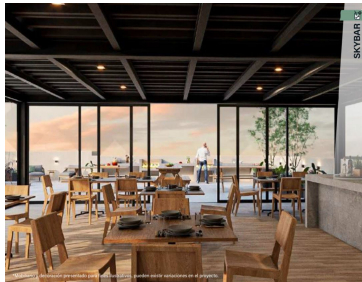
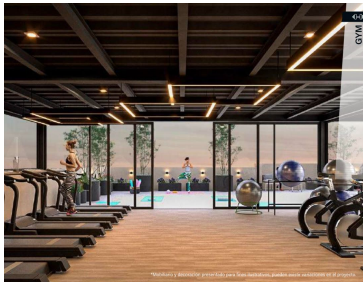
**Calle:** Guadalajara **Col:** Valles de Nuevo México (La Periquera),  
Zapopan, Jalisco

### COMENTARIOS DEL VENDEDOR

Desarrollo en ENTREGA INMEDIATA Varias etapas de incremento de precio, gana excelente plusvalía Precio: VENDIDOS 2 recámaras Desde: \$2,461,000 Por m2: \$30,802 aproximado 79.60 m2 3 recámaras Desde: \$3,035,000 Por m2: \$31,135 aproximado 97.48 m2 Hasta: 97.48 m2 \$3,045,000 1, 2 y 3 Recámaras 2 Torres 7 Niveles 70 departamentos Amenidades: Skybar Cardio Gym Coworking Social Room Cine Outdoor Grill Zone Ludoteca Seguridad & Lobby Patio Centro Entrega noviembre 2022 \*Precios sujetos a disponibilidad y cambios en precios e información sin previo aviso Presentación del proyecto con previa cita Atención en el proyecto con previa cita Agenda tu cita HOY.  
EasyBroker ID: EB-HB0331

 0  0   0.00  

¡ENCONTRAMOS EL LUGAR PERFECTO PARA TI!



**Un lugar que superará todas tus expectativas**

Real Park Residencial es un desarrollo vanguardista que nace en la nueva zona de inversión llamada "Zona Real Park".

**PODRÁS SER PIONERO EN LA NUEVA TENDENCIA DE INVERSIÓN INMOBILIARIA.**

Encuentra una variedad de espacios que van desde:

**62 m<sup>2</sup> - 97 m<sup>2</sup>**

Opción de **1, 2 o 3** habitaciones

que se adaptan a todo lo que buscas para un hogar.

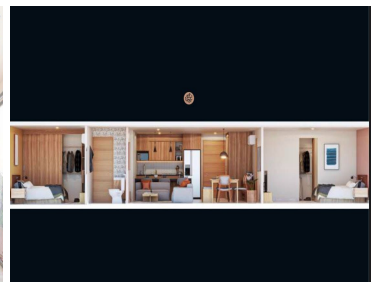
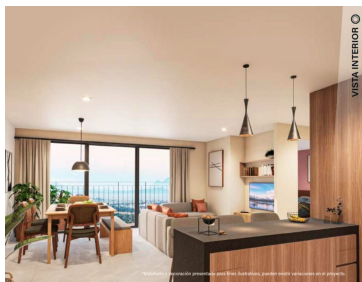
**Real Park está diseñado con**

- 70 departamentos en 2 torres
- 10 departamentos por nivel

Buscamos generar en nuestros desarrollos una mejor calidad de vida a través de nuestros proyectos, diseñados cuidadosamente para crear una experiencia inigualable, utilizando la mejor tecnología, materiales innovadores y procesos constructivos eficientes.

**Disfruta todo en un solo lugar**

- LOBBY**: Disfruta de recibir y ser recibido.
- BAR**: En las afueras de Real Park un área con terraza que ofrece una gran vista a la ciudad.
- GYM**: Espacio equipado para tu actividad y rutina física, podrás realizar todas las rutinas de ejercicio.
- CENTRO COMUNITARIO**: Un espacio natural que te conecta con el exterior desde el interior de la torre.
- GRUPO DE FITNESS**: Un lugar seguro para tu día a día donde podrás realizar actividades físicas.
- GRUPO DE REUNIONES**: Un espacio al aire libre con el equipamiento adecuado para tus reuniones.
- COMUNIDAD**: Un espacio de trabajo completamente equipado y diseñado para que realices tu trabajo cómodamente.
- COMUNIDAD**: Un espacio recreativo para compartir con amigos, familia y ver una buena película.



**Ordesa**  
62.97 m<sup>2</sup>

- 1 baño completo
- 1 habitación
- armario de servicio
- comedor
- balcón\*\*
- cocina
- sala

**Iguazú**  
79.05 m<sup>2</sup>

- 2 baños completos
- 2 habitaciones
- armario de servicio
- comedor
- balcón\*\*
- cocina
- sala

**Amazonia**  
97.48 m<sup>2</sup>

- 2 baños completos
- 3 habitaciones
- walk in closet
- armario de servicio
- comedor
- balcón\*\*
- cocina
- sala