

¡ENCONTRAMOS EL LUGAR PERFECTO PARA TI!



**Código:**  
27408

**\$ 23,647,320.00 MXN**

¡ENCONTRAMOS EL LUGAR PERFECTO PARA TI!

### **Bodega en Venta en Parque Industrial "Tlaquepaque"**

**Calle:** Alba **Col:** Hacienda de Vidrios,  
San Pedro Tlaquepaque, Jalisco

#### **COMENTARIOS DEL VENDEDOR**

Nave Nueva en Parque Industrial. El parque tiene una excelente ubicación a 5 minutos de Lazaro Cardenas, 500 mts de carretera libre a Zapotlanejo muy cerca de la Central de Camiones Nueva. Facilidad en formas de pago: - 20 % de Enganche. - 80 % a Contra entrega. \*\* Se entrega en Mayo\*\* Características de la Nave. - Mts de Terreno: 1,585.17 - Mts de Bodega: 1,218.44 - Mts Frente: 24.63 - Mts Fondo: 64.37 - Altura minima Libre: 9.15 m - 1 Anden y 1 espacio extra para Rampa o Anden. - Lamina KR18 y Aislante Termico. - Piso 18 cm de espesor con resistencia de 350 kg/cm - Luz LED de 200 Luxes - Ingresos por Rampa y Escaleras. - Acometidas a Pie de Lote. Características del Parque Industrial. - Caseta de Vigilancia. - Muro Perimetral con Malla Electrosoldada. - Voz y Datos. - Preparación para CCTV - Estacionamientos para Visitas. - Ciclipuerto. - Instalaciones Ocultas. - 30 KVAS por Lote. EasyBroker ID: EB-ML5463

 0
  0
 
 1218.44
  7
 

# DATOS DEL VENDEDOR

Nombre: contacto@valiainmobiliaria.com

Teléfono: 3331174253

¡ENCONTRAMOS EL LUGAR PERFECTO PARA TI!

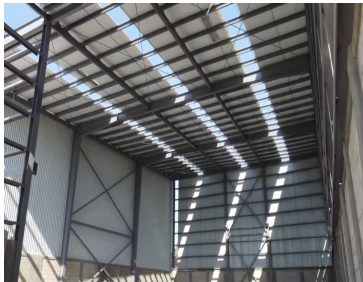


### VENTAJAS

- Ubicación Estratégica
- 30 KVA's por terreno.
- Acceso a Vías Principales
- Acceso Universal
- Reglamento Interior
- Instalaciones Ocultas
- Mantenimiento de Áreas Comunes
- Iluminación LED en Áreas Comunes
- Módulo de Venta / Administración

### VENTAJAS

- Ciclopuerto
- Cuenta de Vigilancia
- Voz y Datos.
- Talento Laboral Disponible en la Zona.
- Transporte Público
- Servicio Sanitario para Operarios de Transporte.
- Preparación para CCTV.
- Muro perimetral con Malla y Electrodedada.
- Estacionamiento para Visitantes.
- Flexibilidad y Compatibilidad en Planes de Pago.
- Servicios Básicos.



### CARACTERÍSTICAS NAVES

- Naves con Luz LED de 200 Luces.
- Ingreso por rampa y escalera.
- Altura libre Mínima 9'55".
- Marcos Rígidos.
- Lamina K718 y Aislante Térmico.
- Acomodados a fin de lote.
- Piso 18 cm de espesor con resistencia de 200 Kg/cm.
- Un Andén y espacio para Andén o Rampa Extra.



[www.pinmx.com](http://www.pinmx.com)