

¡ENCONTRAMOS EL LUGAR PERFECTO PARA TI!



Código:  
27638

\$ 39,999,800.00 MXN

¡ENCONTRAMOS EL LUGAR PERFECTO PARA TI!

## CASA EN VENTA EN CUMBRES DE SANTA FE CON ACCIÓN DEL CLUB INCLUIDA!

**Calle:** AV. POETAS **Col:** San Mateo Tlaltenango,  
Cuajimalpa de Morelos, Ciudad de México

### COMENTARIOS DEL VENDEDOR

La casa está ubicada en Cumbres de Santa Fe, en una privada con seguridad. Además tiene una excelente distribución con hermosos espacios con varios desniveles. El precio de venta incluye la acción del club! La iluminación de la casa es muy buena, como se puede apreciar en las fotografías tiene techos son altos, lo que ofrece una sensación de amplitud, sus espacios son armoniosos y tranquilos. La casa tiene calefacción, además de que tiene sonido. Cumbres de Santa Fe es un desarrollo que ofrece un ambiente tranquilo y seguridad. Está ubicado en la supervía, los residentes tienen acceso al uso de jardines, andadores y parque. Descripción 416 m2 de terreno 601 m2 de construcción 3 recámaras, con opción a una cuarta Sala Comedor Sala de televisión Estudio Oficina 3 Terrazas Jardín con asador Cuarto de servicio 6 estacionamientos No incluye la acción del club En caso de estar interesados en la propiedad, nos pueden contactar: vía correo electrónico, WhatsApp o teléfono; para agendar una cita. Gracias Contacto 5555-010198 Celular +521-5555-010198 WhatsApp claudiamatus@cmatusrealty.com TENEMOS MÁS PROPIEDADES EN NUESTRA PÁGINA WEB. www.cmatusrealty.com. EasyBroker ID: EB-MW4351

 4  5   601.00  5 

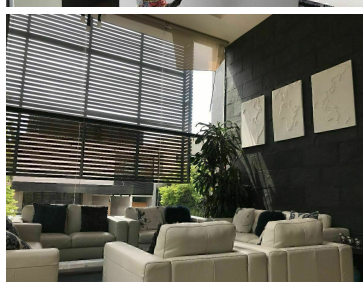
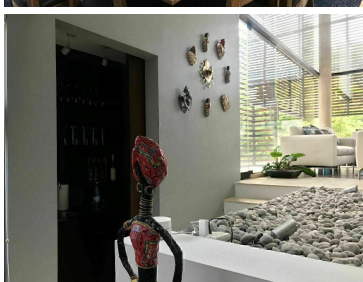
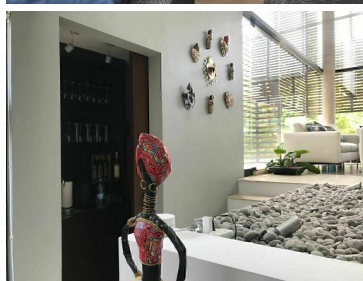
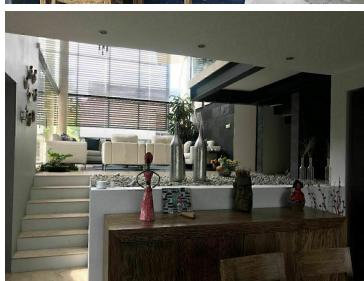
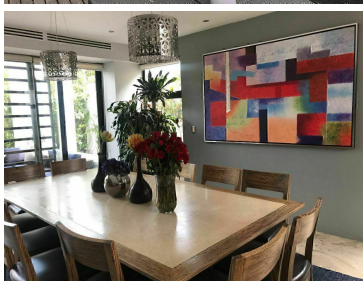
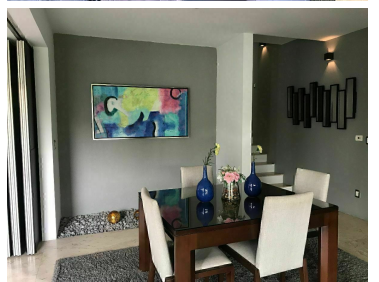
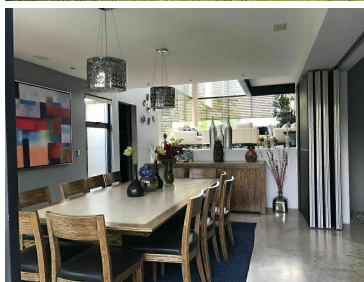
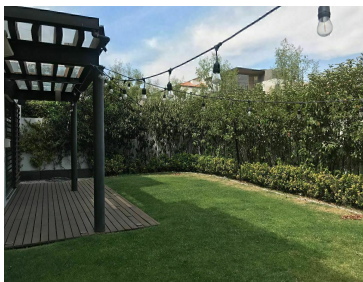
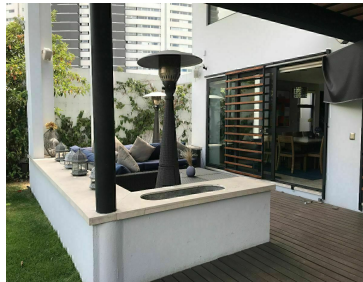
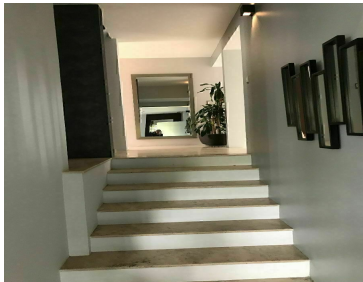


**DATOS DEL VENDEDOR**

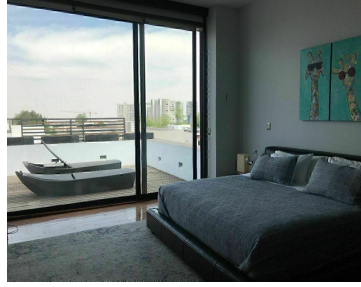
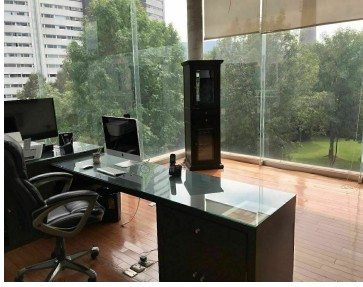
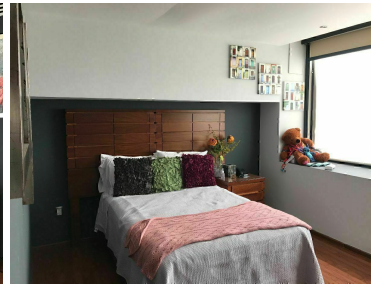
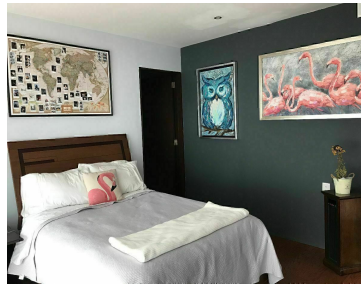
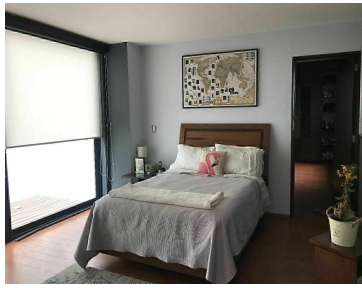
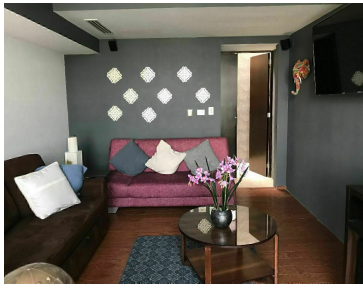
**Nombre:** info@cmatusrealty.com

**Télefono:**5555010198

**¡ENCONTRAMOS EL LUGAR PERFECTO PARA TI!**







[www.pinmx.com](http://www.pinmx.com)