

¡ENCONTRAMOS EL LUGAR PERFECTO PARA TI!



Código:  
27926

\$ 6,256,250.00 MXN

¡ENCONTRAMOS EL LUGAR PERFECTO PARA TI!

## Bodega Industrial en Venta Quéretaro

**Calle: Col:** Caleras de Amexhe,  
Apaseo el Grande, Guanajuato

### COMENTARIOS DEL VENDEDOR

BODEGA EN VENTA Disponible entrega en 12 meses Ubicado en el municipio de Apaseo El Grande, Guanajuato, a 800 metros de la planta de Toyota y a dos kilómetros del Libramiento Norponiente y Avenida Tlacote BODEGA DE 500 M2. • 3 cajones de estacionamiento. • 1 cajón de estacionamiento compartido para tráilers. • 1 rampa niveladora para carga y descarga. • 1 rampa de acceso vehicular de concreto. • Altura máxima de 8 metros. • Cisterna para sistema contra incendios y 3 red hidráulica, una por etapa. • Cubierta de lámina KR18. Cortinas metálicas, puerta seccional diseño a rayas acabado final en pintura de poliéster de color blanco. • Fachada principal con paneles aislantes recubrimiento metálico. • Piso de concreto hidráulico MR 35 kg/cm<sup>2</sup> de 15 cm de espesor con acabado pulido, resistencia de carga de 18 ton/m<sup>2</sup> reforzado con redondo de acero. • Muros interiores y divisorios en zonas de oficina hechos a base de tableros de yeso y fibra de vidrio, consiguiendo excelente aislamiento acústico y térmico. • Estructura principal con vigas y columnas IPR y HSS, a flexión y compresión formando marcos rígidos Mezzanine. • Cancelería de puertas abatibles y ventanas fijas a base de perfiles de aluminio natural de 6 mm de espesor PARQUE INDUSTRIAL CON: 137 naves que van desde 274.03 m<sup>2</sup> hasta los 883.79 m<sup>2</sup>, todas ellas cuentan con un área de oficina de dos pisos de 25m<sup>2</sup> cada 25m<sup>2</sup> cada uno. • 45 Bodegas con opción a Cross Docking con rampa, niveladora y puerta seccional industrial. • 46 Bodegas con rampa, niveladora y puerta seccional industrial. • 46 Bodegas sólo con puerta seccional industrial AMENIDADES: • Áreas de Co-Working: oficinas, salas de juntas, salas de capacitación, cafetería Comedor industrial para residentes y visitantes • Servicio médico de emergencia • Capilla • Áreas verdes • Áreas deportivas para uso los habitantes del Parque • Doble barda perimetral • Planta tratadora de aguas • Área de circulación • Estacionamiento • Inmuebles Industriales, comerciales y de servicios: locales comerciales, oficinas. PARA TU SEGURIDAD, EL PARQUE CUENTA CON: Equipo de Vigilancia y seguridad 24/7 y CCTV; conformada por caseta de control y acceso único de vehículos, así como una puerta de acceso exclusivo para personas, ambos, supervisados digitalmente y sustentado en Inteligencia Artificial en la nube, con soporte en App y PC. Sistema de emergencia contra incendios para bomberos: consta de una cisterna y tres redes hidráulicas, una para cada etapa del parque. EasyBroker ID: EB-MM8417

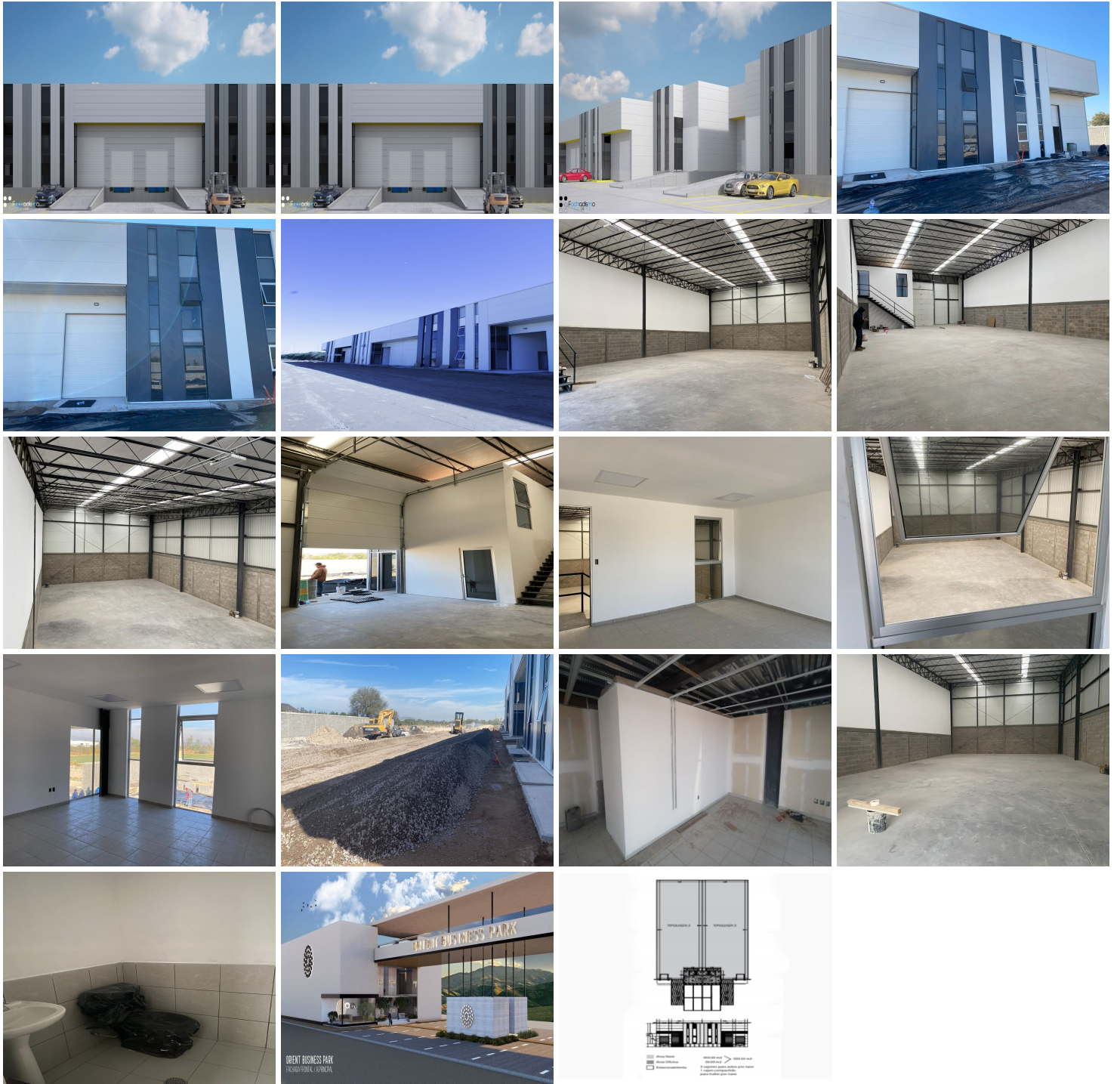
 0  0   500.00  

### DATOS DEL VENDEDOR

**Nombre:** grupojaambe@gmail.com

**Télefono:** 4421492146

¡ENCONTRAMOS EL LUGAR PERFECTO PARA TI!



[www.pinmx.com](http://www.pinmx.com)