

¡ENCONTRAMOS EL LUGAR PERFECTO PARA TI!



Código:
28239

\$ 3,699,000.00 MXN

¡ENCONTRAMOS EL LUGAR PERFECTO PARA TI!

DEPARTAMENTOS EN PREVENTE EN SAN RAMON NORTE

Calle: Col: San Ramon Norte,
Mérida, Yucatán

COMENTARIOS DEL VENDEDOR

Desarrollo compuesto por 14 departamentos, divididos en 2 unidades de una habitación y 12 unidades de dos habitaciones. Departamentos enfocados en la comodidad y el estilo de vida de cada residente, quienes podrán disfrutar de una serie de beneficio como: • Edificio de cuatro niveles con amplio estacionamiento techado en planta baja. • Acabados de lujo. • Caseta de vigilancia, con baño. • Elevador. • Acceso controlado con portón automatizado. • Interfono de caseta a departamentos. • Sistema de riego automatizado en áreas verdes. • Área confinada para basura. • Presurización de agua en todo el complejo. DISTRIBUCION -Construcción de 91 m2 más dos cajones de estacionamiento techado de 24 m2. -Sala-comedor. -Cocina. -Baño de visitas. -Dos recámaras con baño. -Área de servicios. EQUIPAMIENTO -Campana en cocina. -Cocina vestida con mobiliario de melamina, parrilla eléctrica y mesetas de granito. -Refrigerador de 14 pies cúbicos. -Área de servicio con unidad lava secadora de 11kg. Incluye puertas. -Calentador eléctrico. -Equipo de aire acondicionado de 24,000 BTU en sala-comedor -Equipos de aire acondicionado de 12,000 BTU en recámaras. -Cuatro ventiladores con iluminación. -Lámparas de leds. -Espejos en baños. -Sistema presurizado de agua potable, cisterna general. -Mosquiteros. -Balcón con barandales de cristal templado. ACABADOS • Closets tipo "indoor" con muebles de melamina. • Canceles fijos de cristal templado en baños. • Mesetas de piedra de cantera en baños. • Mueble bajo meseta de baños de recámaras. • Acabados de yeso en muros y plafones interiores. • Pisos de cerámica tipo madera. • Zócalos de aluminio • Puertas de melamina. • Aluminio color negro línea de 3". • Llaves de monomando y grifería de lujo. • Recubrimientos de cerámica área de regaderas y pisos de baños. FORMAS DE PAGO Apartado: \$20,000.00 (15 días de apartado, reembolsable) Enganche a partir del 25% METODOS DE PAGO Créditos bancarios y recurso propio. FECHA DE ENTREGA 2023 Cuota de Mantenimiento: 2,200 PRECIOS Y DISPONIBILIDAD SUJETOS A CAMBIO SIN PREVIO AVISO. EasyBroker ID: EB-KQ3257

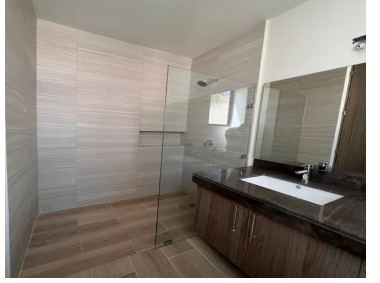
 2  2   91.00  1 

DATOS DEL VENDEDOR

Nombre: llaveenmano.contacto@gmail.com

Télefono:9992989791

¡ENCONRAMOS EL LUGAR PERFECTO PARA TI!



www.pinmx.com