

¡ENCONTRAMOS EL LUGAR PERFECTO PARA TI!



Código:
29300

\$ 9,800,000.00 MXN

¡ENCONTRAMOS EL LUGAR PERFECTO PARA TI!

POLANCO, EDIFICIO EN VENTA

Calle: MANUEL AVILA CAMACHO **Col:** Polanco I Sección,
Miguel Hidalgo, Ciudad de México

COMENTARIOS DEL VENDEDOR

¡ATENCIÓN INVERSIONISTAS! HERMOSO EDIFICIO DE LUJO, DE 9 PISOS CON DE 287 MT2 CADA UNO, CONSTRUIDO HACE 3 AÑOS MUY ILUMINADOS, CON ESPACIOS ABIERTOS Y MUY AMPLIOS, UBICACIÓN PRIVILEGIADA, CUENTA CON 50 LUGARES DE ESTACIONAMIENTO, TODOS LOS PISOS YA ESTAN TOTALMENTE ACONDICIONADOS, PERCIBE UNA RENTA MENSUAL DE \$650.000.00 PESOS MAS I.V.A. PERO SI REQUIEREN QUE SE LES ENTREGUE EL EDIFICIO SIN INQUILINOS TAMBIEN SE PUEDE DAR ESA OPCION, ES IMPORTANTE CONOCER ESTA PROPIEDAD ES UNICA,. EasyBroker ID: EB-LV9710

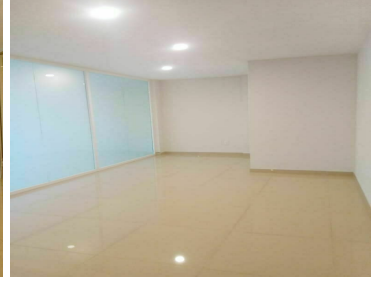
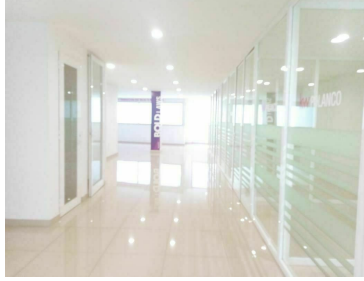
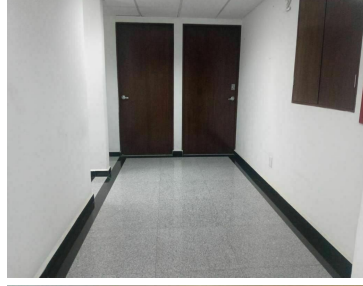
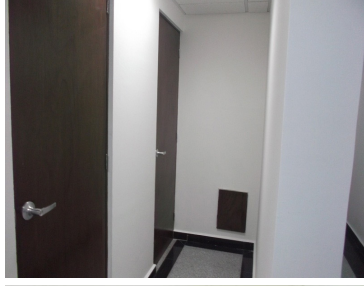
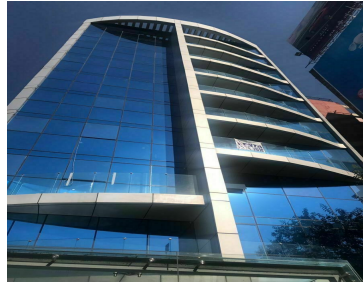
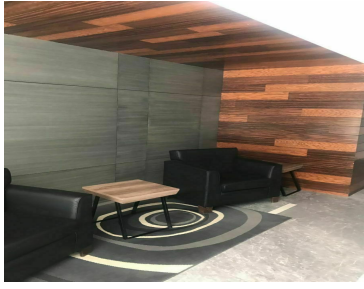
 0  0   2583.00  50 

DATOS DEL VENDEDOR

Nombre: mariagutierrez@quality.com.mx

Télefono: 5522241611 5522241630

¡ENCONTRAMOS EL LUGAR PERFECTO PARA TI!



www.pinmx.com