

¡ENCONTRAMOS EL LUGAR PERFECTO PARA TI!



Código:
29551

\$ 2,100.00 MXN

¡ENCONTRAMOS EL LUGAR PERFECTO PARA TI!

OFICINA EN RENTA EN SAN MIGUEL CHAPULTEPEC

Calle: GENERAL JOSE MORAN **Col:** San Miguel Chapultepec I Sección,
Miguel Hidalgo, Ciudad de México

COMENTARIOS DEL VENDEDOR

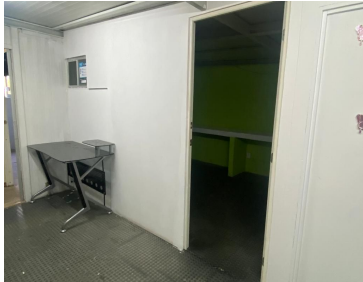
Datos principales: Oficina Renta: \$2,100.00 Superficie construída: 10m2 Baños: 2 para hombres y mujeres Mantenimiento: \$300.00 Piso: 2. piso Edad del edificio: 30 años Seguridad privada: cámaras de circuito cerrado Estado de conservación: bueno De ocupación inmediata Descripción: Oficinas en renta, a muy buen precio y con fabulosa ubicación en la Colonia San Miguel Chapultepec, en una zona excelente frente a la Colonia Condesa, a 100m de la tienda Soriana del Circuito Interior y a 3 cuerdas de la estación del Metro Juanacatlán, con mucho tráfico peatonal y de autos y camiones, en un 2. piso, con entrada independiente las 24 hrs. y los siete días de la semana, sin limitación alguna, cuenta con 2 baños, uno para hombres y otro para mujeres, tiene cámaras de circuito cerrado para vigilancia, incluyendo una en la calle, se puede incluir con costo extra el servicio de luz, se incluye en la renta el mantenimiento, agua y el aseo. En la tienda Soriana existen suficientes espacios de estacionamiento con un costo de \$5.00 por 2 horas. Cada oficina cuenta con puerta con chapa y solo el inquilino tiene la llave de la puerta. Nunca falta el agua ya que hay una cisterna de 6000 litros. Se acepta casi cualquier giro, escuela, call center, exhibiciones, comercialización de productos, clases de pintura, arte, música, oficina en general, bodega, pequeña financiera, pequeña industria, modista, estética, masajes, etc. Lista para ocuparse de inmediato Requisitos :Un mes de depósito y un mes de renta, ambos más el IVA. EasyBroker ID: EB-MS2444

DATOS DEL VENDEDOR

Nombre: contacto@mym-inmuebles.com

Teléfono: 5552573737

¡ENCONTRAMOS EL LUGAR PERFECTO PARA TI!



www.pinmx.com