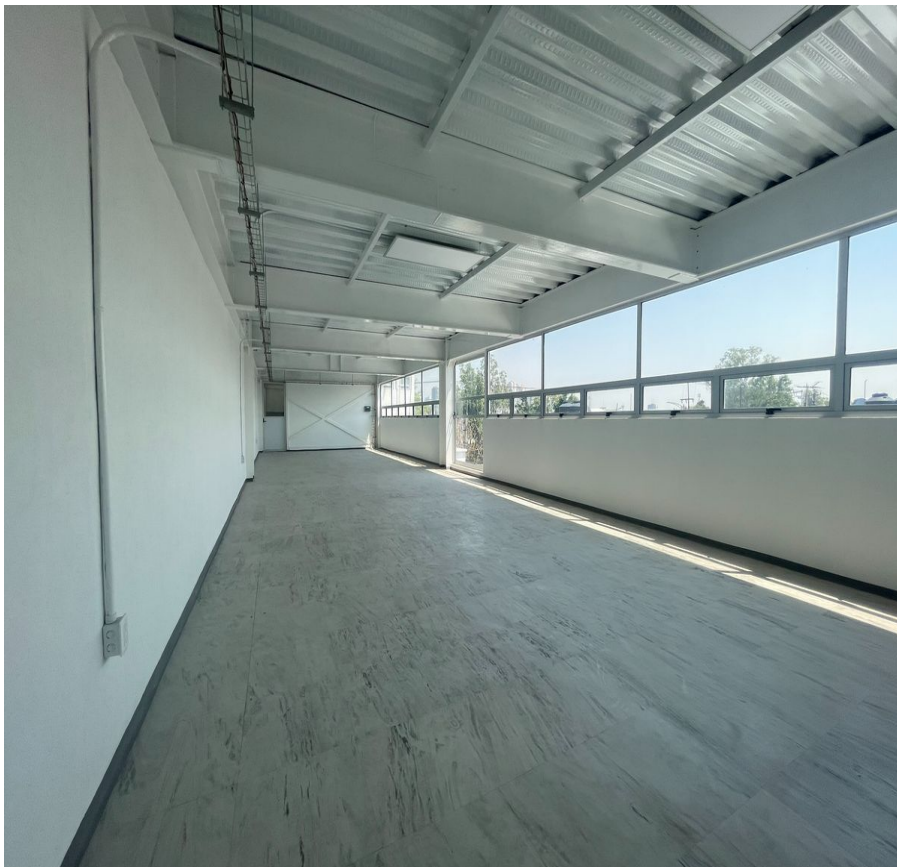


¡ENCONTRAMOS EL LUGAR PERFECTO PARA TI!



Código:
30130

\$ 165,000.00 MXN

¡ENCONTRAMOS EL LUGAR PERFECTO PARA TI!

BODEGA EN RENTA CUAUHEMOC ATLAMPÁ

Calle: EULALIA GUZMAN **Col:** Atlampá,
Cuauhtémoc, Ciudad de México

COMENTARIOS DEL VENDEDOR

Extraordinaria BODEGA de tres niveles recién remodelada de 825 m2, dividida en 3 edificios. *PRECIO DE \$200.00 POR M2 MÁS IVA*. Edificio 1 con 4 oficinas, 2 terrazas y 3 baños. Edificio 2 con 2 oficinas, baños para H y M y terraza. Edificio 3 con 2 áreas para oficinas y/o bodega, una en cada nivel. *VENTANAS CON AISLAMIENTO ACÚSTICO*. Piso de vinil, canalización, iluminación LED, vitrobloc en las paredes, *SIETE CAJONES* de estacionamiento. SIN ELEVADOR. El mantenimiento es a cuenta del cliente y los servicios básicos son extra. Muy cerca del Metrobús Manuel González y Metro Tlatelolco, entre Circuito interior e Insurgentes Norte, a unos pasos de Santa María la Ribera. EasyBroker ID: EB-NA5612

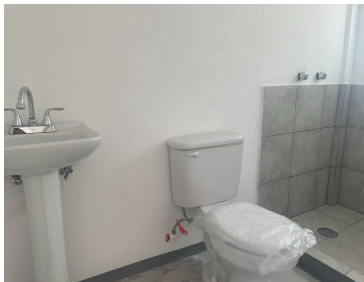
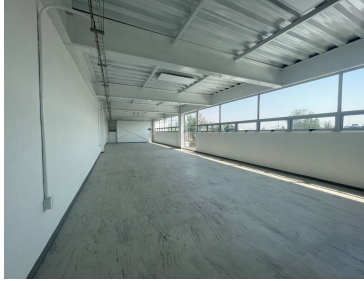
 0  0   825.00  

DATOS DEL VENDEDOR

Nombre: infouribe@quality.com.mx

Télefono:5512091207

¡ENCONTRAMOS EL LUGAR PERFECTO PARA TI!



www.pinmx.com