

¡ENCONTRAMOS EL LUGAR PERFECTO PARA TI!



Código:  
30802

\$ 3,305,925.00 MXN

¡ENCONTRAMOS EL LUGAR PERFECTO PARA TI!

### Departamentos en PreVenta en Col. Nápoles!!

**Calle:** Wisconsin **Col:** Nápoles,  
Benito Juárez, Ciudad de México

#### COMENTARIOS DEL VENDEDOR

Departamentos en PreVenta en Col. Nápoles!! Súper ubicación, a unas cuadas del WTC, Pepsi Center, Parque Alfonso Esparza-Oteo, restaurantes, gimnasios, entre Insurgentes-Metrobús Nápoles y NY, a unas cuadas de Río Becerra. Edificio de 4 niveles de 9 departamentos. Disponibles: Departamento 1: Consta de 51.45m2 de construcción habitables con 13.08m2 de jardín, total 64.53m2, 1 recámara, 1 baño, sala-comedor, cocina abierta, área de lavado. \$3,653,370MN Departamento 9: Consta de 51.14m2 de construcción habitables con 2.67m2 de balcón, total 53.81m2, 1 recámara, 1 baño, sala-comedor, cocina abierta, área de lavado. \$3,305,925MN Acabados en pisos cerámicos color gris, paredes de concreto aparente y estilo ladrillo (fachaleta de barro). Cisterna de 5mil litros. Amenities: Roof garden con asador, gym pequeño, medio baño, huerto urbano. Vigilancia 24/7, circuito cerrado. Entrega Agosto 2023 \*Bodegas de 1.20x1.80m2 en \$80,000MN. EasyBroker ID: EB-NB3886

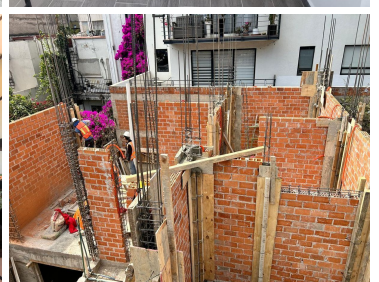
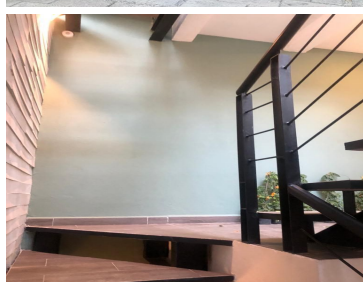
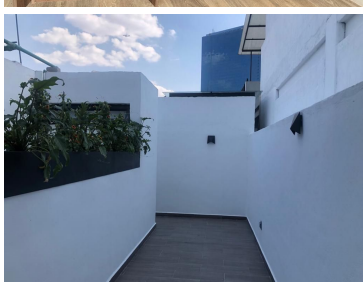
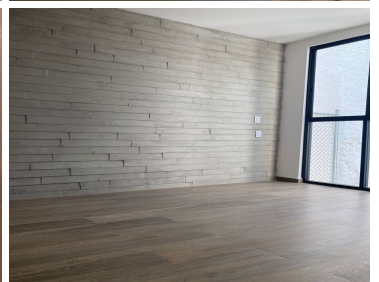
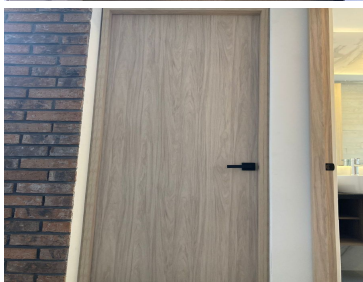
 1  1   53.81  

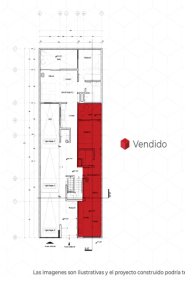
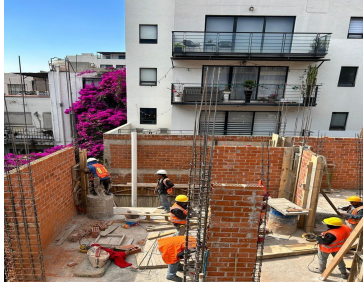
**DATOS DEL VENDEDOR**

**Nombre:** deloscobosygalicia@gmail.com

**Télefono:**+525528922923

**¡ENCONTRAMOS EL LUGAR PERFECTO PARA TI!**





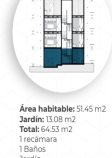
### Planta Baja



Las imágenes son ilustrativas y el proyecto construido podría tener modificaciones. Precios sujetos a disponibilidad.



### Depto 1



Área habitable: 51.45 m<sup>2</sup>  
 Jardín: 13.08 m<sup>2</sup>  
 Total: 64.53 m<sup>2</sup>  
 1 Recámara  
 1 Baños  
 Jardín  
 Sala / Comedor / Cocina

Las imágenes son ilustrativas y el proyecto construido podría tener modificaciones. Precios sujetos a disponibilidad.



### Nivel 3



Las imágenes son ilustrativas y el proyecto construido podría tener modificaciones. Precios sujetos a disponibilidad.



### Depto 9



Área habitable: 51.14 m<sup>2</sup>  
 Total: 53.81 m<sup>2</sup>  
 1 recámara  
 1 Baños  
 Jardín  
 Sala / Comedor / Cocina

Las imágenes son ilustrativas y el proyecto construido podría tener modificaciones. Precios sujetos a disponibilidad.