

¡ENCONTRAMOS EL LUGAR PERFECTO PARA TI!



**Código:**  
31124

**\$ 46,400.00 MXN**

¡ENCONTRAMOS EL LUGAR PERFECTO PARA TI!

## Terreno Usos Mixtos En Renta En Paseo De Capellanía, García, Nuevo León

**Calle: Col:** Paseo de Capellanía,  
García, Nuevo León

### COMENTARIOS DEL VENDEDOR

3 Terrenos disponibles en esquina sobre Anillo Periférico en García, Nuevo León, avenida de muy alto flujo, zona altamente poblada, una esquina ya cuenta con una tienda Oxxo. Disponibles completos o a renta de la mitad, se aceptan renta a larga plazo, bienvenidas farmacias o cadenas. Lote 1: 842.65 m2, Lote 3: 886.52 m2 Lote 4: 1002.21m2 \*\*\*Precio por m2: \$55.00 pesos. EasyBroker ID: EB-LK9060

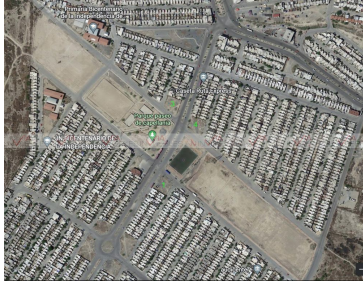


### DATOS DEL VENDEDOR

**Nombre:** portales@gvia.mx

**Télefono:** (81)8378-6238

¡ENCONTRAMOS EL LUGAR PERFECTO PARA TI!



GARCIA, N. L.  
Lotes disponibles de Terrenos Comerciales Frente a Avenida Principal

LOTE 1	842.65 M2
LOTE 2	830.65 M2
LOTE 3	886.52 M2
LOTE 4	1,002.21 M2
<b>TOTAL</b>	<b>= 3,562.03 M2</b>

[www.pinmx.com](http://www.pinmx.com)