

¡ENCONTRAMOS EL LUGAR PERFECTO PARA TI!



Código:  
31543

\$ 2,850,000.00 MXN

¡ENCONTRAMOS EL LUGAR PERFECTO PARA TI!

## CASA EN LAS VILLAS. CHOLUL. 3 HABITACIONES | MARZO 2023|

Calle: Col: Santa Rita Cholul,  
Mérida, Yucatán

### COMENTARIOS DEL VENDEDOR

Diseño exclusivo y moderno en cada pieza del proyecto. En una zona altamente demandada, a unas calles de la universidad Modelo y de Plaza Altabrisa. 5 viviendas en dos niveles en Cholul, Mérida, Yucatán Terreno: 192m2. Frente: 7.39m Fondo: 25.99 Construcción, modelo base: 145 m2 Construcción, modelo con adicionales: 198 m2 Planta baja: -Garaje abierto con espacio para 2 vehículos - Sala / Comedor corridos con ventanales al jardín posterior. - Cocina con meseta de granito y barra desayunador abierto. -Terraza abierta -Medio baño de visitas - Terraza sin techa - Patio Planta alta: -2 recámaras secundarias de buen tamaño con espacios para closets. -1 Baño completo compartido -1 Recámara principal con closet vestidor y baño completo. ADICIONALES Incluye piscina, cuarto de lavado y baño completo en planta alta. ADICIONALES COSTO EXTRA: - Garaje techado para 2 vehículos \$129,000 - Terraza techada \$65,000 Interiores: - Muros interiores con acabado de yeso directo y pintura. - Plafones interiores con acabado de yeso directo y pintura. - Recubrimiento en piso de cerámica 60x60 en áreas interiores tanto en planta baja como en planta alta. - Recubrimiento de cerámica 60x60 en áreas de regaderas, con detalle de nicho. - Granito Vía Láctea como recubrimiento en mesetas de cocina. - Mármol crema marfil como recubrimiento en meseta de baño. - Zoclos y faldones de 10cms tanto en mesetas de cocina como de baño. - Puertas de tambor de madera de pino color nogal con cerradura Jako modelo Sevilla. - Aluminio de 3" color negro y cristal transparente de 6mm. - Grifería en baños y cocinas líneas Lexus Castel y Proyecta Integra. - Muebles de baño marca Castel. Obra exterior: - Muros exteriores con acabado de concreto (3 capas) y pintura. - Muros de resaltes exteriores con pasta kimplaster tipo chukum y de lambrin de piedra Tho en formato de 10cms. - Plafones exteriores con acabado de concreto (3 capas) y pintura. - Piso de concreto estampado en garaje y andador de acceso principal. - Recubrimiento en piso de cerámica 60x60 Winter White de Interceramic en terraza. - Recubrimiento de chukum en piscina. - Piso de concreto estucado en pasillo de servicio y area de lavado. ACABADOS QUE TRAE: - Estructura a base de block de 15cms con traveses, castillos y columnas según calculo estructural. - Nivel interior de 20cms sobre el nivel de banqueteta. - Altura interior libre (de piso a techo) de 2.80m en ambas plantas. - La piscina tiene medidas de 3.40 de largo x 2.50 de ancho. - No se esta considerando incluir el vestido (carpintería) de closets y cocina. - El vestido eléctrico no incluye ventiladores ni equipos de A/C. - Terreno terraceado en su nivel natural en área de patio. POLÍTICAS DE VENTA: - Apartado: 10,000.00 mil pesos. -Enganche del 20% FECHA DE ENTREGA DICIEMBRE 2021 FINANCIAMIENTO: -Recurso propio -Crédito bancario -Apoyo Infonavit. EasyBroker ID: EB-HU7517

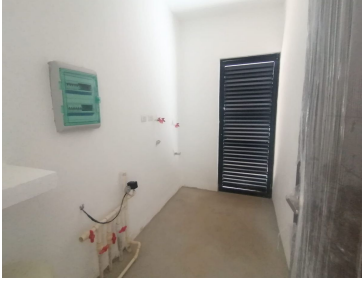
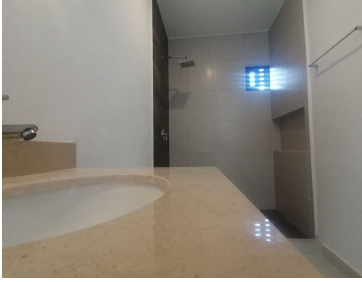
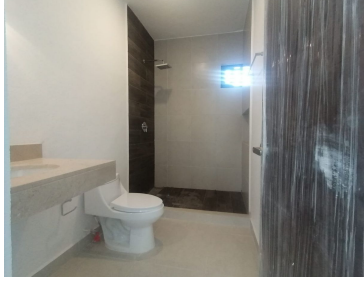
 3  2   145.00  1 

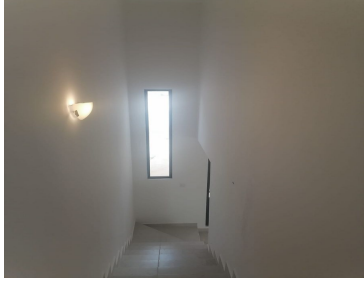
### DATOS DEL VENDEDOR

Nombre: ventas@ruiz-aquino.com

Télefono:9993948702

¡ENCONTRAMOS EL LUGAR PERFECTO PARA TI!





[www.pinmx.com](http://www.pinmx.com)