

¡ENCONTRAMOS EL LUGAR PERFECTO PARA TI!



Código:
33066

\$ 1,500,000.00 MXN

¡ENCONTRAMOS EL LUGAR PERFECTO PARA TI!

EXCELENTE Y HERMOSA CASA IDEAL PARA HOTEL BOUTIQUE

Calle: Col: Zona Centro,
Chihuahua, Chihuahua

COMENTARIOS DEL VENDEDOR

Excelente casa ideal para un Hermoso Hotel Boutique en el corazón de la ciudad, despachos y oficinas. Los mejores destinos en los alrededores Recomendado por este establecimiento Museo Histórico de la Revolución Mexicana Centro Cultural Quinta Gameros Teatro Colonial Palacio Gubernamental Museo Casa Chihuahua Plaza de Armas Catedral de Chihuahua Museo de Ciencia y Tecnología de Semilla
Precio 1.5 millones de Dlls. EasyBroker ID: EB-DT4234

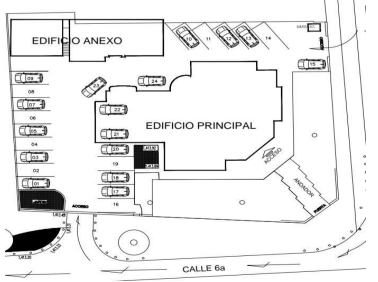
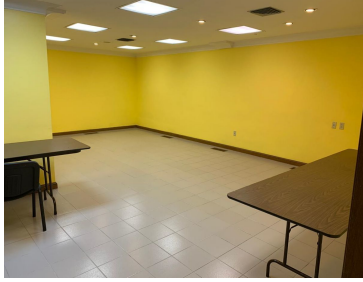
 0  0   1728.00  13 

DATOS DEL VENDEDOR

Nombre: ascenzobr.contacto@gmail.com

Télefono:6144377153

¡ENCONTRAMOS EL LUGAR PERFECTO PARA TI!



GRUPO TECNICO EN CONSTRUCCION CAYSA S.A. DE C.V.

DESCRIPCION DE LOS ELEMENTOS DE CONSTRUCCION ESTRUCTURAL.

EDIFICIO PRINCIPAL

- 1.1 COMENTARIOS: SERVICIO DE MANEJO DE TIERRAS Y CONCRETO
- 2.1 ESTRUCTURA: COLUMNAS DE 40 X 40 CM. Y TRABES DE CONCRETO ARMADO.
CANTONERAS Y PARAPETOS DE CONCRETO ARMADO.
CANTONERAS DE LOSA DE CONCRETO REFORZADA Y ELEMENTOS DE VIGA METALICA
- 3.1 ARMADO DE CERRAJE: TUBERIAS REFORZADAS CON MALLA DE CONCRETO ARMADO EN ESPESORES DE 20 CM. Y DE 20MM.
- 4.1 ARMADO CONCRETOS: EN TUBERIAS DE 10 CM.
- 5.1 RECIDIO: LOSA DE CONCRETO REFORZADA
- 6.1 ACERCA: SUPERFICIE ACERCA, A BASE DE CEMENTO Y CARBON ACTIVADO, TELA DE MALLA EN TUBOS Y BUNDES DE CONCRETO. VIDA DE HERRAJE.
- 7.1 BARRERA: EN TERRAZA EN 2da. NIVEL, EN UN AREA DE CONTINGENCIA DE FUTURA AMPLIACION

EDIFICIO ANEXO

- 1.1 COMENTARIOS: SERVICIO DE MANEJO DE TIERRAS Y CONCRETO
- 2.1 ESTRUCTURA: CANTONERAS Y CERRAMIENTOS DE CONCRETO ARMADO.
CANTONERAS DE LOSA DE CONCRETO REFORZADA Y ELEMENTOS DE VIGA METALICA
- 3.1 ARMADO DE CERRAJE: TUBERIAS REFORZADAS CON MALLA DE CONCRETO ARMADO EN ESPESORES DE 20 CM. Y DE 20MM.
- 4.1 ARMADO CONCRETOS: EN TUBERIAS DE 10 CM.
- 5.1 RECIDIO: LOSA DE CONCRETO REFORZADA
- 6.1 ACERCA: SUPERFICIE ACERCA, A BASE DE CEMENTO Y CARBON ACTIVADO, TELA DE MALLA EN TUBOS Y BUNDES DE CONCRETO. VIDA DE HERRAJE.
- 7.1 BARRERA: EN TERRAZA EN 2da. NIVEL, EN UN AREA DE CONTINGENCIA DE FUTURA AMPLIACION

INCL. EN EL CARRILLO MONTEÑA
D.F.M. 1997

CIBOLAVAL, CHIH. NOVIEMBRE 2014

www.pinmx.com