

¡ENCONTRAMOS EL LUGAR PERFECTO PARA TI!



Código:
33722

\$ 700.00 MXN

¡ENCONTRAMOS EL LUGAR PERFECTO PARA TI!

TERRENO A 10 MINUTOS DEL AEROPUERTO. SAN ILDEFONSO, COLON, QRO.

Calle: CARRETERA 100 **Col:** Ejido San Ildefonso,
Colón, Querétaro

COMENTARIOS DEL VENDEDOR

TERRENO DE 5.7 HECTAREAS EL PREDIO SE ENCUENTRA EN SAN ILDEFONSO, MUNICIPIO DE COLON CUENTA CON UNA SUPERFICIE DE 57 MIL METROS CUADRADOS CON ACCESO PRINCIPAL CARRETERA QUERETARO-BERNAL ACCESO SECUNDARIO AVENIDA A SAN ILDEFONSO. A 2 KM CARRETERA QUERETARO-BERNAL A 2 KM FERRO PARQUE A 10 KM AEROPUERTO INTERCONTINENTAL DE QUERETARO A 4.5 KM CARRETERA QRO-MEX A 9 KM DEL PARQUE INDUSTRIAL BERNARDO QUINTANA CARACTERISTICAS: PREDIO EN FORMA RECTANGULAR, EN ESQUINA. CUENTA CON VIALIDAD PAVIMENTADA A PIE DE TERRENO Y CON DOS DERECHOS DE PASO DE TERRACERIA. VIAS DEL TREN A PIE DEL PREDIO. SERVICIOS DISPONIBLE EN EL AREA: LUZ, GAS, DERECHOS DE AGUA. EasyBroker ID: EB-NE9518

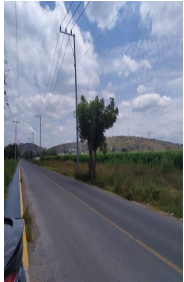
 0
  0
 
 0.00
 


DATOS DEL VENDEDOR

Nombre: fortunainmuebles@gmail.co

Télefono:4421353124

¡ENCONTRAMOS EL LUGAR PERFECTO PARA TI!



www.pinmx.com