

¡ENCONTRAMOS EL LUGAR PERFECTO PARA TI!



Código:
34899

\$ 67,900.00 MXN

¡ENCONTRAMOS EL LUGAR PERFECTO PARA TI!

Departamento de 3 recamaras remodelado con vista al parque y bodega interior

Calle: Av Santa Fe **Col:** Santa Fe,
Álvaro Obregón, Ciudad de México

COMENTARIOS DEL VENDEDOR

Paradox es uno de los desarrollos más iconicos y lujosos de Av. Santa Fe. Cuenta con 6 pisos de amenidades de 5 estrellas y esta ubicado frente al parque la Mexicana, a unos pasos de Soriana, City Market, Superama, Costco, Sams Club, Starbucks y diversos restaurantes, incluyendo los que se encuentran en el parque. En este departamento se integró 1/2 baño para visitas en la entrada, una alacena y una pequeña bodega, todos detrás de un muro forrado de madera. Asimismo se puso una barra que divide al área de sala y comedor, la cual alberga una cantina. La recamara principal tiene baño con un walk in closet grande y las otras 2 tienen baño privado y closet. El departamento cuenta con una vista majestuosa hacia el parque La Mexicana, sistema de calefacción y AC, persianas eléctricas en el área de sala/comedor y en la recamara principal. Anexo al área de lavado hay un pequeño cuarto de servicio con baño completo. Paradox cuenta con las siguientes amenidades: business center, spa, albercas, gimnasio, ludoteca, salón de usos multiples, cine y salón de belleza. 3 lugares de estacionamiento independientes Mantenimiento incluido. EasyBroker ID: EB-NG9748

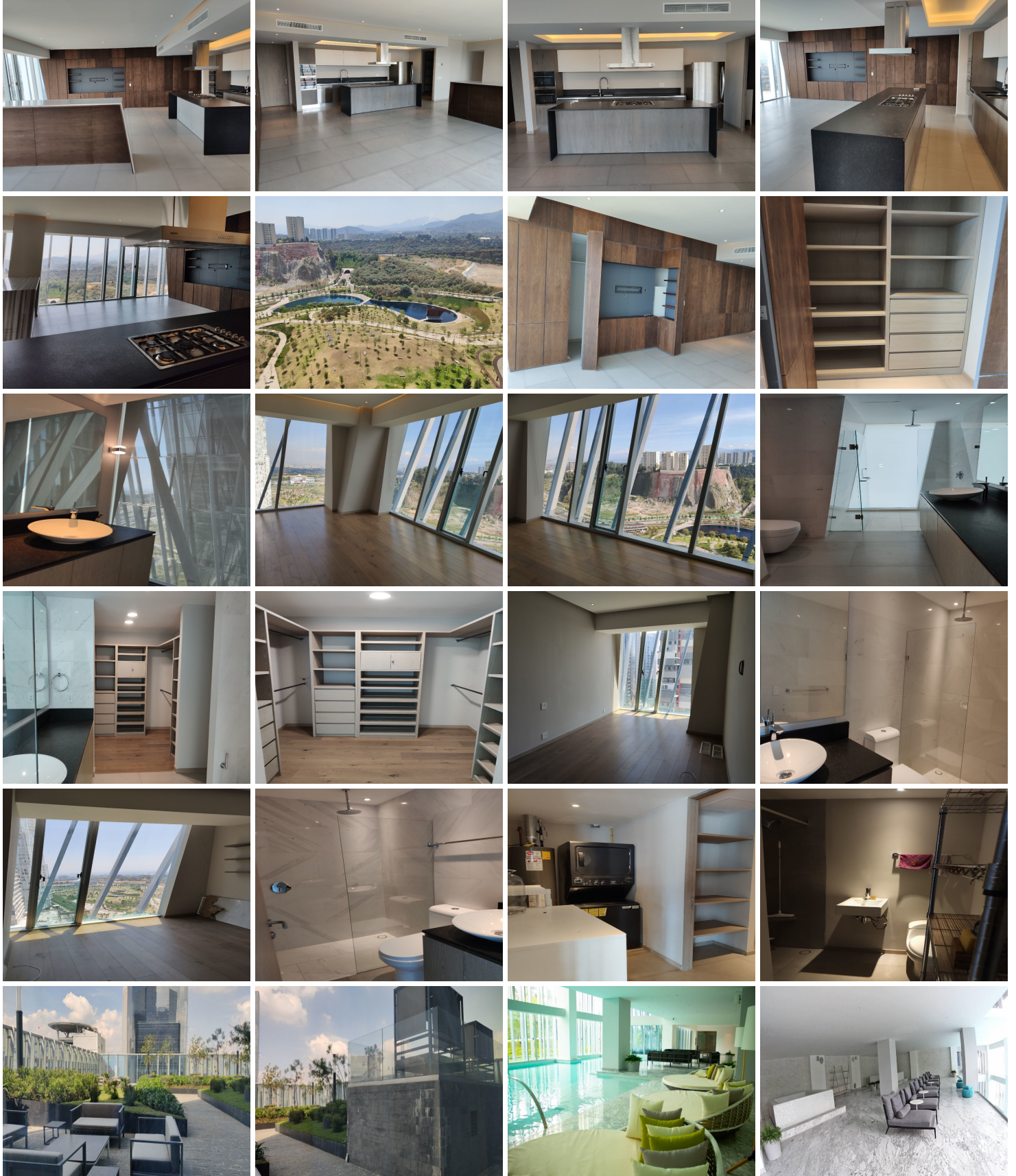
 3  3   200.00  3 

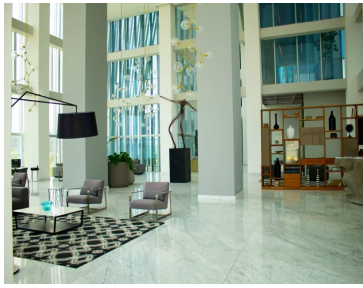
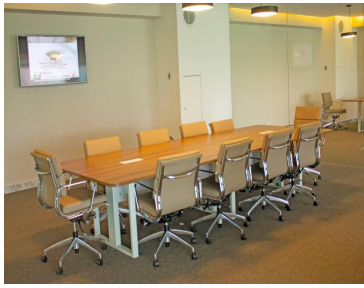
DATOS DEL VENDEDOR

Nombre: info@barraganbr.com.mx

Télefono:5531209744

¡ENCONTRAMOS EL LUGAR PERFECTO PARA TI!





www.pinnmx.com