

¡ENCONTRAMOS EL LUGAR PERFECTO PARA TI!



Código:
35444

\$ 3,800,000.00 MXN

¡ENCONTRAMOS EL LUGAR PERFECTO PARA TI!

Departamentos en venta en Mérida, Montes de Amé.

Calle: Col: Montes de Ame,
Mérida, Yucatán

COMENTARIOS DEL VENDEDOR

Época es un proyecto vertical de departamentos, desarrollado sobre un terreno de 986 m2, que se compone de 18 unidades distribuidos en 4 torres de 5 niveles cada una. Ubicado en Montes de Amé, la zona norte dentro de la ciudad de Mérida. Cada nivel consta de 4 unidades.

Existen 2 modelos de departamento: MODELO 1+FLEX Y MODELO 2 + FLEX, cada uno de ellos cuenta con un subtipo: + FLEX PLUS. Modelo 1+Flex desde \$3,800,000.00 Construcción: 90.6 m2 . 1 Cajón de estacionamiento. . Sala /comedor . Cocina . Habitación principal con closet vestidor y baño completo. . Espacio Flex abierto, con opción a cerrar con celosía de madera o bien, tablaroca y puerta. . Baño completo para visitas . Terraza techada. . Área con instalación para lava-secadora. Modelo 1+Flex plus desde \$3,928,000.00 Construcción: 94 m2 . 1 Cajón de estacionamiento. . Sala /comedor . Cocina . Área de alacena . Habitación principal con closet vestidor y baño completo. . Espacio Flex abierto, con opción a cerrar con celosía de madera o bien, tablaroca y puerta. . Baño completo para visitas . Terraza techada. . Área con instalación para lava-secadora. Equipamiento: . Parrilla eléctrica vitrocerámica de 5 quemadores. . Gavetería inferior y superior con puertas de madera natural en cocina. . Mesetas de cocina de granito. . Tarja de acero inoxidable. . Grifería marca Helvex. . Calentador eléctrico de depósito. . Aire acondicionado instalado en la habitación principal. . Canalización de voz y datos. . Hamaqueros. . Muebles de baño de primera calidad. . Piso de Mármol travertino . Cancelería línea europea de aluminio color natural serie 80. . Vidrios con Filtro UV en el área de terraza. . Puerta principal de tablonces de madera natural. . Puertas interiores de madera de sapelli. . Cubiertas de baño de mármol. . Iluminación 100% LED. Amenidades: . Lobby . Área para recepción. . Biblioteca de objetos. . Área social techada. . Local comercial. . Jardín centra. . Estacionamiento privado. . Piscina en primer nivel. . Roof top con área social. . Terraza con asador. . Suite de invitados. . Comedor familiar. Servicios: . Elevador . Planta de luz para elevador y luces de emergencia . Escaleras de servicio . Servicio de concierge . Cámaras de seguridad Formas de pago: Recursos propios y créditos bancarios (consulta tu banco). Apartado: \$20,000 m.n con carácter devolutivo. Enganche: 20% Saldo: Al escriturar Fecha de entrega: Marzo 2024 Cuota de mantenimiento: \$3,500.00 (mensual) *No incluye muebles ni artículos decorativos, las imágenes únicamente son ilustrativas. **Precios y disponibilidad de inmuebles sujeto a cambio sin previo aviso. *Consultar disponibilidad, ya que las actualizaciones se realizan cada mes. **Este precio no incluye impuestos, avalúo y gastos notariales. * El precio total del inmueble se determinará en función de los montos variables de conceptos de crédito y notariales que deben ser consultados con los promotores de conformidad con lo establecido en la NOM-247-SE-2022. EasyBroker ID: EB-MQ9703

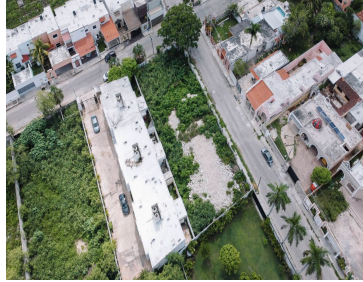
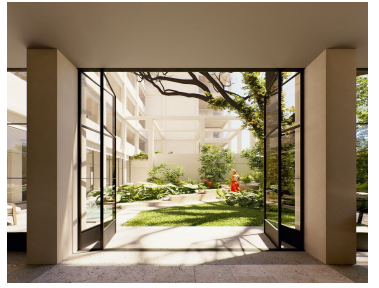
 1  2   90.60  1 

DATOS DEL VENDEDOR

Nombre: moises@tres65inmobiliaria.com

Télefono:9994007252

¡ENCONTRAMOS EL LUGAR PERFECTO PARA TI!



www.pinmx.com