

¡ENCONTRAMOS EL LUGAR PERFECTO PARA TI!



Código:  
36290

\$ 25,000.00 MXN

¡ENCONTRAMOS EL LUGAR PERFECTO PARA TI!

## VENDO O RENTO HERMOSOS DEPARTAMENTOS FRENTE A SOLESTA, ATRAS DE ANGELOPOLIS

**Calle: Col: San Andrés Cholula,  
San Andrés Cholula, Puebla**

### COMENTARIOS DEL VENDEDOR

TORRE UMA Ubicación privilegiada frente al Centro Comercial Angelópolis y frente a Plaza Solesta y Estrella de Puebla, rutas de acceso, cerca de importantes universidades, centros comerciales, parques, atracciones turísticas, ciclovías, museos, hoteles, bares y restaurantes. Torre vanguardista con ubicación privilegiada. AMENIDADES Alberca techada ,áreas verdes con terraza, salón de usos múltiples, business center. CARACTERÍSTICAS DEL DEPARTAMENTO: Sala, Comedor, Cocina integral, Dos recámaras, Dos baños completos, Cuarto de lavado y Terraza. TORRE 1 130 metros de altura. 112 departamentos distribuidos en 34 paradas de elevador. TORRE 2 73.50 metros de altura. Edificio Corporativo con locales comerciales en Planta Baja. CARACTERÍSTICAS DEPTO. Línea 1 -Sala-comedor. - Cocina de concepto abierto. - Cuarto de lavado. - Baño completo compartido. - Recámara secundaria. - Recámara principal con vestidor y baño completo. - balcón RENTO DEPARTAMENTO EN PISO 15 Recamaras 2 Estacionamiento 1. EasyBroker ID: EB-HM1225

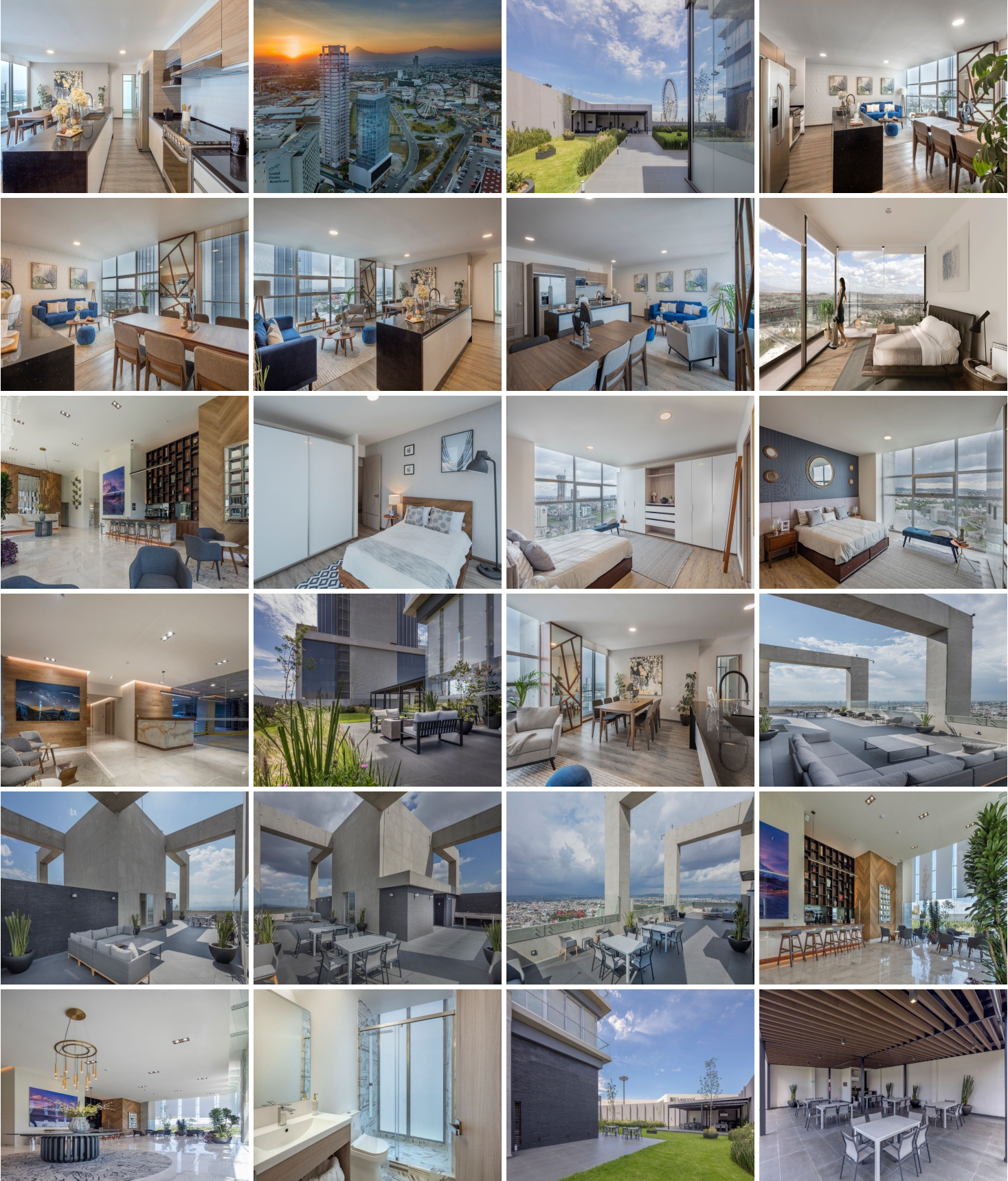
 2
  2
 
 104.51
  1
 

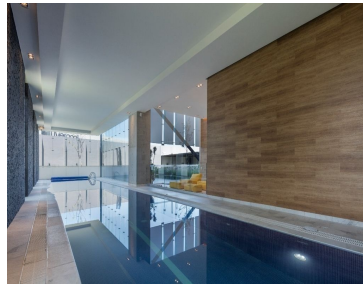
**DATOS DEL VENDEDOR**

**Nombre:** ceosandra@homeandharmony.c

**Télefono:**2221474745

**¡ENCONTRAMOS EL LUGAR PERFECTO PARA TI!**





www.homeandharmony.com.mx

¿Su comisión es negociable?  
¡Sí!.. Puede aumentar



**HH**  
HOME & HARMONY  
REAL ESTATE

[www.pinmx.com](http://www.pinmx.com)